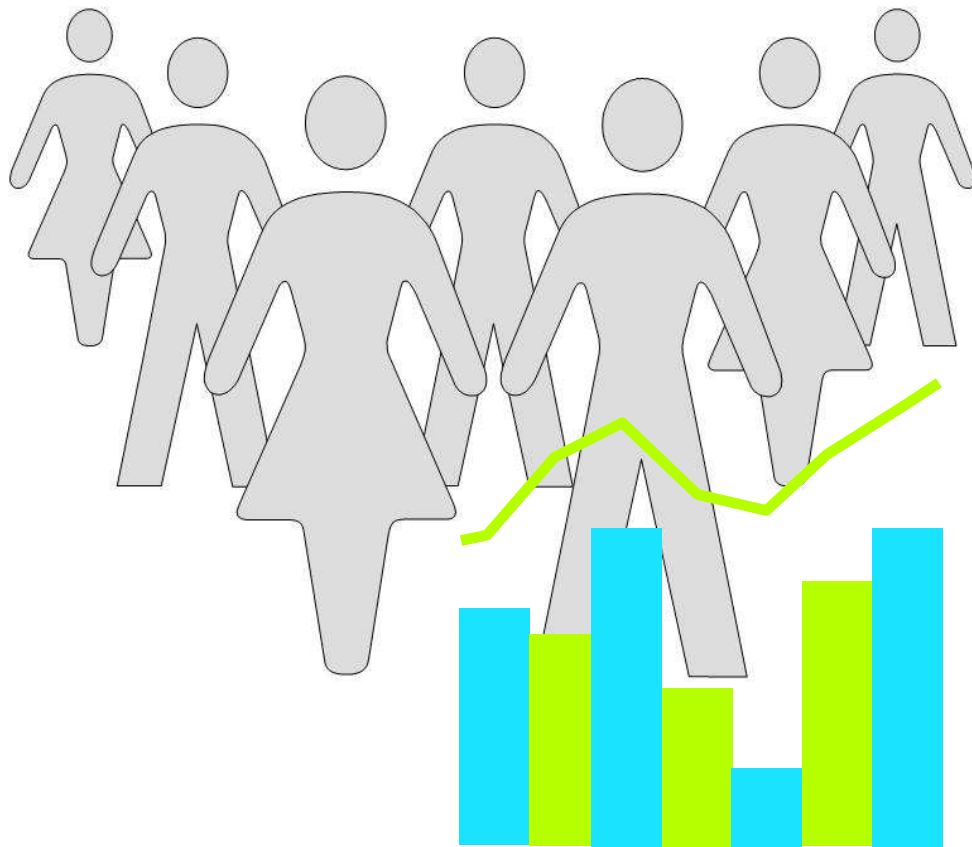


# Bevölkerungsbericht 2014



# Bevölkerungsbericht 2014

**Herausgeber:** STADT WOLFSBURG  
Der Oberbürgermeister  
Referat Strategische Planung, Stadtentwicklung,  
Statistik  
  
Postfach 10 09 44, 38409 Wolfsburg

**Bearbeitung:** Lukas Wagner, Dennis Krause

**Auskünfte:** Porschestra. 49, Rathaus A, 38440 Wolfsburg  
  
Telefon: 05361 / 28 - 28 43  
E-Mail: [statistik@stadt.wolfsburg.de](mailto:statistik@stadt.wolfsburg.de)  
Internet: [www.wolfsburg.de](http://www.wolfsburg.de)

**Stand:** Januar 2014

**Nachdruck:** auch auszugsweise - nur mit Quellenangabe gestattet

Hinweise	1
Bevölkerungsentwicklung	3
Bevölkerung in den Stadt- und Ortsteilen	5
Bevölkerungsentwicklung in den Stadt- und Ortsteilen	6
Bevölkerungsvorausrechnung 2013	14
Bevölkerungsentwicklung 2013 zu 2020	15
Bevölkerung nach dem Wohnsitz	16
Bevölkerung nach dem Geschlecht	17
Bevölkerung nach Zuwanderungsgeschichte	18
Ausländische Bevölkerung nach der ersten Staatsangehörigkeit	20
Bevölkerung nach Altersgruppen	21
Bevölkerung nach dem Familienstand	22
Bevölkerung nach der Religionszugehörigkeit	23
Geburten	24
Sterbefälle	25
Wanderungen über die Stadtgrenze und innerstädtische Wanderungen	26
Wanderungen	27
Eheschließungen und Ehescheidungen	28
Altersdurchschnitt in den Stadt- und Ortsteilen	29
Lebensbäume	30



## Hinweise

### Fortschreibung der Einwohnerzahl

Die Bevölkerungsstatistik beruhte bisher auf einer Fortschreibung der Einwohnerzahl auf der Grundlage der Ergebnisse der Volks- und Berufszählung 1987. Damals war ein Abgleich der Melderegisterdaten mit den Angaben aus der Volkszählung aus Gründen des Datenschutzes nicht möglich. Die Bevölkerungsbewegungen (Geburten, Sterbefälle, Zu- und Fortzüge) wurden nach 1987 in einer Statistikdatenbank fortgeschrieben. Dies erfolgte unabhängig von der Einwohnerzahl im Melderegister. Der Geschäftsbereich Bürgerdienste erhielt im Jahr 2003 eine neue Software zur Bearbeitung der Meldevorgänge. Im Zusammenhang mit dieser Umstellung wurde die Auswertung der Statistikdatenbank eingestellt. Seit dem IV. Quartal 2003 wird ausschließlich das Melderegister als Datenquelle genutzt. Seit dem Statistischen Jahrbuch 2003 - 2004 werden die Einwohnerzahlen rückwirkend ab 1990 dem Melderegister entnommen. Damit wird die Vergleichbarkeit von Einwohnerzahlen über einen längeren Zeitraum ermöglicht.

### Hauptwohnung

Zur Bevölkerung am Ort der Hauptwohnung gehören diejenigen Personen, die im betreffenden Gebiet ihre alleinige Wohnung bzw. ihre Hauptwohnung im Sinne des § 12 Melderechtsrahmengesetz vom 16. August 1980 haben.

Nach § 12 des Melderechtsrahmengesetzes ist die Hauptwohnung die vorwiegend benutzte Wohnung des Einwohners. In Zweifelsfällen ist die vorwiegend benutzte Wohnung dort, wo der Schwerpunkt der Lebensbeziehungen des Einwohners liegt.

Sollte bei den Tabellen nichts anderes vermerkt sein, sind immer die Einwohner am Ort der Hauptwohnung aufgeführt.

### Ableitung der Zuwanderungsgeschichte aus Melderegisterdaten

Die Ermittlung des Ausländeranteils aus dem Merkmal „erste Staatsangehörigkeit“ ist unzureichend zur Bestimmung des Bevölkerungsanteils mit Zuwanderungsgeschichte. Allerdings ist der Indikator Zuwanderungsgeschichte nicht unmittelbar aus den Melderegisterdaten abzuleiten.

Aus dem Merkmal „Erste Staatsangehörigkeit“ wird der Anteil der ausländischen Einwohnerinnen und Einwohner bestimmt. Darüber hinaus werden die Merkmale „Zweite Staatsangehörigkeit“, „Zuzugsherkunft“, „Art der Deutschen Staatsangehörigkeit“ und „Lage des Geburtsortes“ zur Ermittlung der Deutschen mit Zuwanderungsgeschichte genutzt.

Aufgrund der unterschiedlichen Güte der verwendeten Merkmale eignet sich besonders der Parameter „Lage des Geburtsortes“ zur Abschätzung des Anteils der Deutschen mit Zuwanderungsgeschichte an der Bevölkerung. Da im Melderegister nur der Geburtsort im Klartext hinterlegt ist, muss das Geburtsland innerhalb der heute bestehenden Grenzen ermittelt werden. Aus der Kombination aller verwendeten Merkmale wird im nächsten Schritt die persönliche Zuwanderungsgeschichte abgeleitet. Dabei wird zwischen Ausländern, Deutschen mit Zuwanderungsgeschichte (Aussiedler und eingebürgerte Personen) und Deutschen ohne erkennbare Zuwanderungsgeschichte unterschieden. Zudem kann deutschen Kindern (Personen unter 18 Jahren) eine familiäre Zuwanderungsgeschichte zugewiesen werden. Hierzu wird, falls Mutter oder Vater eine Zuwanderungsgeschichte haben, die Zuwanderungsgeschichte des entsprechenden Elternteils übernommen.

## Bevölkerungsvorausrechnung 2013

Startdatum der Bevölkerungsvorausrechnung 2013 bis 2020 ist der 31.12.2012.

Methodisch lässt sich die Bevölkerungsvorausrechnung als jahrgangweise, ortsspezifische Vorausrechnung beschreiben und wurde erstmals mit dem Programm SIKURS eigenständig im Referat 21 erstellt.

Ausgehend von einem Anfangsbestand, der nach 100 Altersgruppen und Geschlecht differenziert ist, berechnen die Simulationsmodelle unter Einbeziehung der Bewegungsmassen 'Geburten', 'Sterbefälle', 'Zu- und Wegzüge' sowie 'innerörtliche Umzüge' den Bestand für das jeweilige Folgejahr auf Ebene des jeweiligen Stadt- bzw. Ortsteils. Über eine Rechenschleife wiederholt sich dieser Vorgang, bis das gewünschte Zieljahr 2020 erreicht ist. Der besondere Anspruch, der mit der jahrgangweisen Bevölkerungsvorausrechnung verknüpft ist, resultiert nun weniger aus dieser Fortschreibungsmethodik sondern vielmehr aus der ortsspezifischen Simulation einzelner Vorausrechnungsparameter. Die Modellbildung und Berechnung von Entwicklungsszenarien für die Stadt Wolfsburg ist zudem gekennzeichnet durch die Berücksichtigung von Planungs- bzw. Wohnbauvorhaben in den jeweiligen Stadt- und Ortsteilen. Berücksichtigt wurden 50 potentielle Wohngebiete mit über 4.400 Wohneinheiten.

Die Vorausrechnung beruht auf der Bevölkerungsentwicklung der vergangenen 5 Jahre (2008-2012) und schreibt diese Entwicklung mit leicht modifizierten Wanderungsannahmen in die Zukunft fort. Die kleinräumige Bevölkerungsvorausrechnung der Stadt Wolfsburg konzentriert sich auf die Annahmen mit der höchsten Eintrittswahrscheinlichkeit. Daher werden auf kleinräumiger Ebene keine Varianten/Szenarien gerechnet.

## Korrekturen von Stadtteilzuordnungen

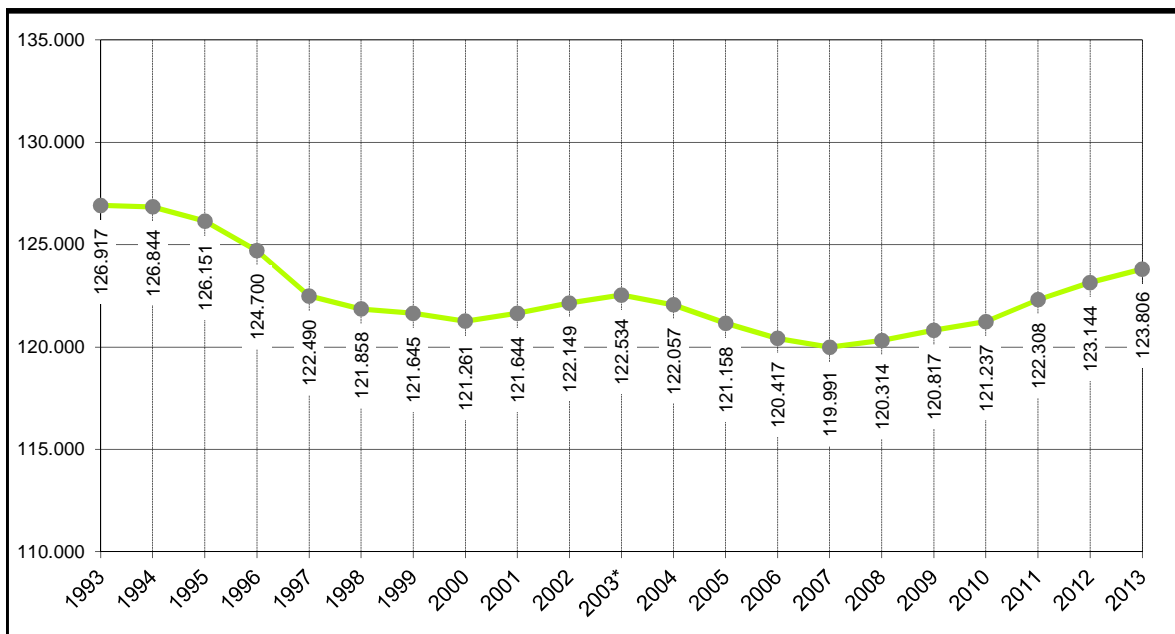
Aufgrund von Korrekturen der Stadtteilzuordnung bei 18 Anschriften sind zum Stichtag 31.12.2013 insgesamt 170 Einwohner/innen einem anderen Stadtteil zugeordnet worden.

Die Veränderungen von 2012 zu 2013 stellen somit bei einigen Stadtteilen nicht nur die „echten“ Bevölkerungsbewegungen dar. Der vermeintlich große Bevölkerungszuwachs im Stadtteil Hellwinkel resultiert fast ausschließlich aus der Neuordnung von Anschriften (153 von 160 Einwohner/innen). Gleiches gilt für die vermeintlich großen Bevölkerungsverluste des Stadtteils Schillerteich (135 von 154 Einwohner/innen). Von der Neuordnung der 18 Anschriften sind ebenfalls - allerdings in erheblich geringerem Umfang - die Stadtteile Heßlingen, Hohenstein und Stadtmittre betroffen.

## Bevölkerungsentwicklung

Entwicklung in den letzten 20 Jahren

Zeitbezug	Insgesamt	männlich	weiblich	Anteil der Männer
1993	126.917	62.179	64.738	49,0 %
1994	126.844	62.109	64.735	49,0 %
1995	126.151	61.822	64.329	49,0 %
1996	124.700	61.038	63.662	48,9 %
1997	122.490	59.901	62.589	48,9 %
1998	121.858	59.606	62.252	48,9 %
1999	121.645	59.514	62.131	48,9 %
2000	121.261	59.382	61.879	49,0 %
2001	121.644	59.677	61.967	49,1 %
2002	122.149	59.958	62.191	49,1 %
2003*	122.534	60.236	62.298	49,2 %
2004	122.057	59.816	62.241	49,0 %
2005	121.158	59.243	61.915	48,9 %
2006	120.417	58.802	61.615	48,8 %
2007	119.991	58.664	61.327	48,9 %
2008	120.314	58.887	61.427	48,9 %
2009	120.817	59.188	61.629	49,0 %
2010	121.237	59.414	61.823	49,0 %
2011	122.308	60.100	62.208	49,1 %
2012	123.144	60.620	62.524	49,2 %
2013	123.806	61.122	62.684	49,4 %

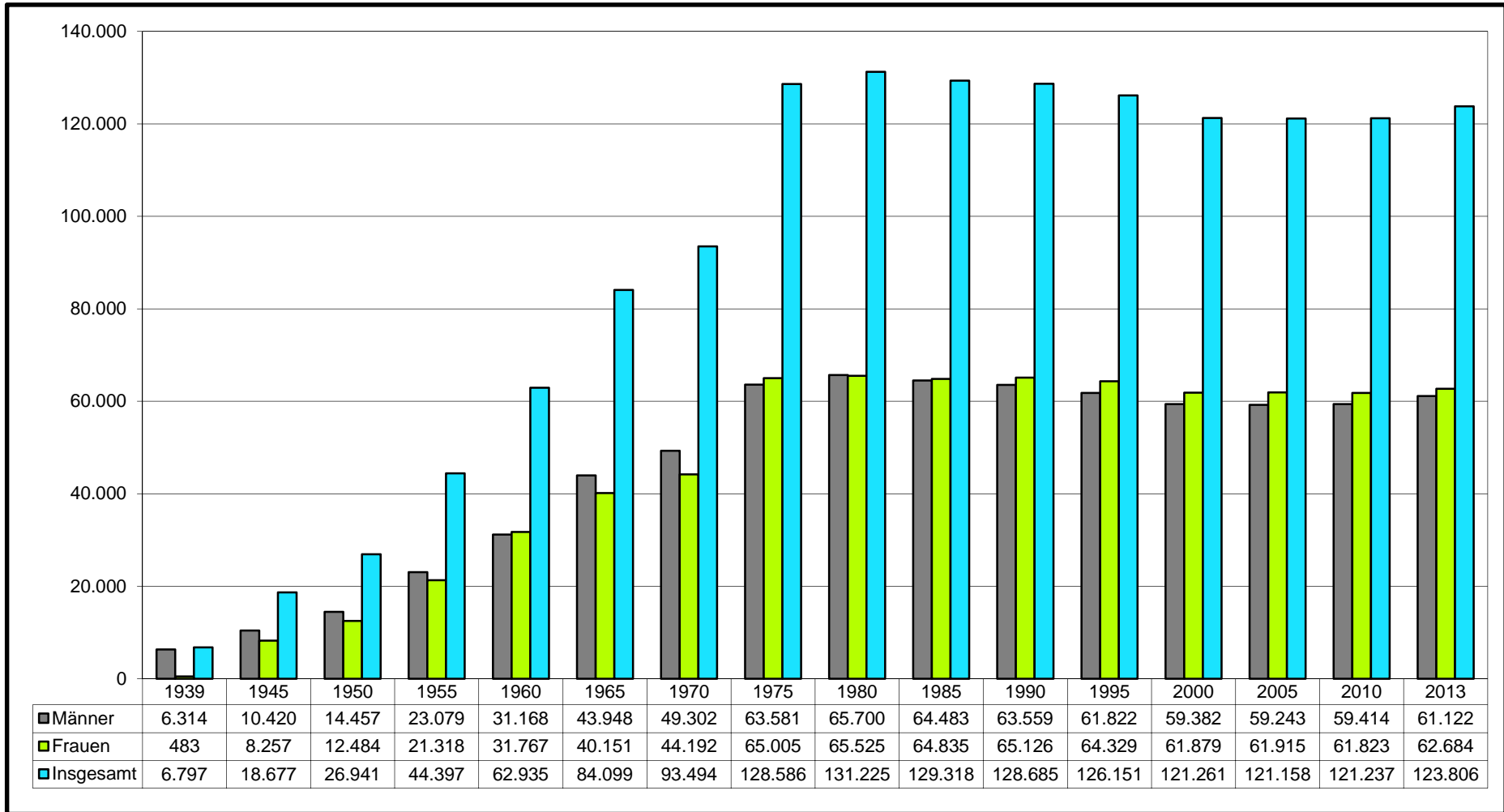


Stichtag jeweils 31.12.

\* Stichtag 31.10.2003, Daten vom 31.12.2003 sind aufgrund einer Systemumstellung des Einwohnermelderegisters nicht vorhanden

Quelle: Stadt Wolfsburg - Melderegister - Auswertung Referat Strategische Planung, Stadtentwicklung, Statistik

## Bevölkerungsentwicklung seit 1939



Stichtag jeweils 31.12.

Quelle: Stadt Wolfsburg - Melderegister - Auswertung Referat Strategische Planung, Stadtentwicklung, Statistik



## Bevölkerung in den Stadt- und Ortsteilen

Entwicklung in den letzten 5 Jahren

Stadt-/ Ortsteil*	2008	2009	2010	2011	2012	2013
Almke*	756	760	752	737	729	730
Alt-Wolfsburg	406	405	393	391	396	385
Barnstorf*	1.206	1.226	1.239	1.225	1.237	1.238
Brackstedt*	1.000	1.078	1.191	1.382	1.512	1.616
Detmerode	7.597	7.406	7.314	7.556	7.640	7.719
Ehmen*	4.490	4.713	4.913	5.136	5.430	5.598
Eichelkamp	1.706	1.776	1.788	1.792	1.790	1.746
Fallersleben*	11.219	11.230	11.290	11.196	11.126	11.154
Hageberg	812	808	802	803	812	788
Hattorf*	1.894	1.951	1.949	1.952	1.955	1.967
Hehlingen*	1.884	1.876	1.863	1.845	1.854	1.863
Heiligendorf*	2.017	2.003	2.020	2.058	2.062	2.066
Hellwinkel	3.811	3.822	3.836	3.821	3.794	3.954
Heßlingen	507	544	532	574	548	588
Hohenstein	3.135	3.146	3.110	2.985	2.995	2.956
Kästorf*	1.421	1.431	1.388	1.374	1.361	1.364
Klieversberg	1.004	1.014	992	1.114	1.118	1.123
Köhlerberg	1.515	1.497	1.494	1.495	1.433	1.444
Kreuzheide	2.012	1.994	2.006	1.981	1.991	1.980
Laagberg	5.786	5.682	5.653	5.667	5.695	5.693
Mörse*	2.788	2.917	3.112	3.361	3.557	3.682
Neindorf*	1.427	1.427	1.432	1.426	1.415	1.381
Neuhaus*	1.731	1.707	1.708	1.688	1.676	1.614
Nordsteimke*	2.626	2.690	2.727	2.761	2.745	2.744
Rabenberg	2.275	2.298	2.308	2.332	2.351	2.340
Reislingen*	6.408	6.386	6.245	6.131	6.042	5.956
Rothenfelde	548	545	562	535	544	515
Sandkamp*	647	643	647	623	633	622
Schillerteich	2.428	2.441	2.471	2.434	2.433	2.279
Stadtmitte	5.039	5.098	5.062	5.062	5.025	5.216
Steimker Berg	1.389	1.378	1.407	1.342	1.345	1.315
Sülfeld*	3.145	3.119	3.095	3.086	3.065	3.046
Teichbreite	3.323	3.245	3.277	3.272	3.269	3.255
Tiergartenbreite	4.108	4.131	4.078	4.096	4.119	4.098
Velstove*	983	984	995	999	1.003	980
Vorsfelde*	12.404	12.415	12.476	12.595	12.641	12.721
Warmenau*	481	488	480	473	486	497
Wendschott*	2.706	2.748	2.808	2.870	2.930	2.910
Westhagen	8.573	8.715	8.730	9.004	9.206	9.424
Wohlberg	3.107	3.080	3.092	3.134	3.181	3.239
Kernstadt	59.081	59.025	58.907	59.390	59.685	60.057
Ortsteile*	61.233	61.792	62.330	62.918	63.459	63.749
<b>Insgesamt</b>	<b>120.314</b>	<b>120.817</b>	<b>121.237</b>	<b>122.308</b>	<b>123.144</b>	<b>123.806</b>

Stichtag jeweils 31.12.

\* Ortsteile

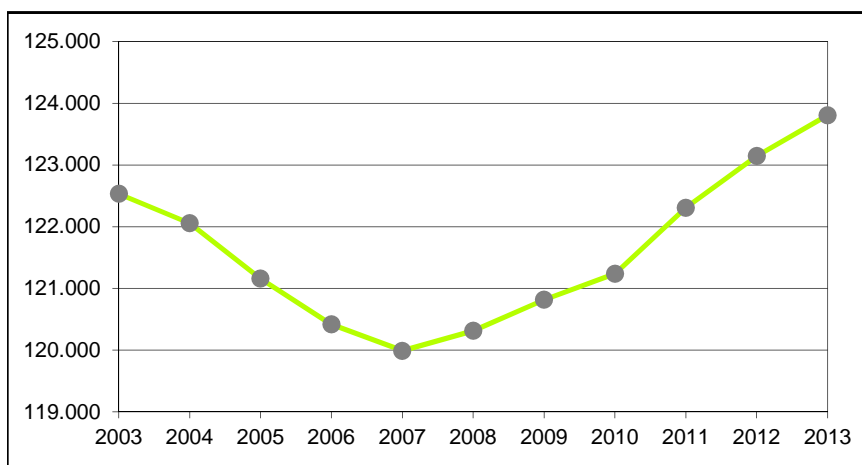
Hinweis zu 2012/2013: Korrektur der Stadtteilzuordnung bei 18 Adressen (170 Einwohner/innen) - s. Hinweis auf Seite 2

Quelle: Stadt Wolfsburg - Melderegister - Auswertung Referat Strategische Planung, Stadtentwicklung, Statistik

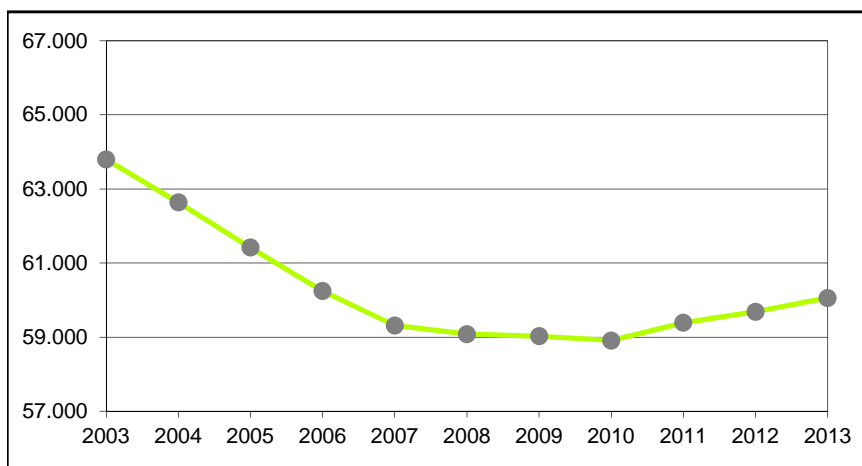
## Bevölkerungsentwicklung in den Stadt- und Ortsteilen

Entwicklung in den letzten 10 Jahren

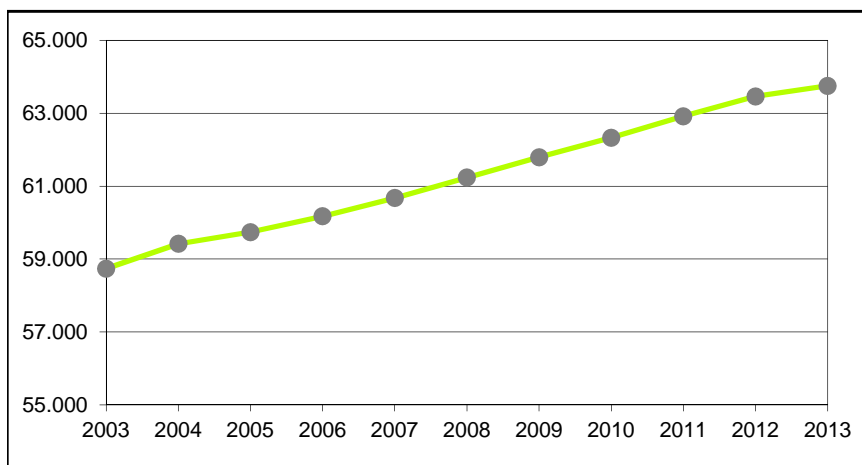
**Gesamtstadt (+1,0 %)**



**Kernstadt (-5,9 %)**



**Ortsteile (+8,5 %)**



Stichtag jeweils 31.12., außer 2003 = Stichtag 31.10.

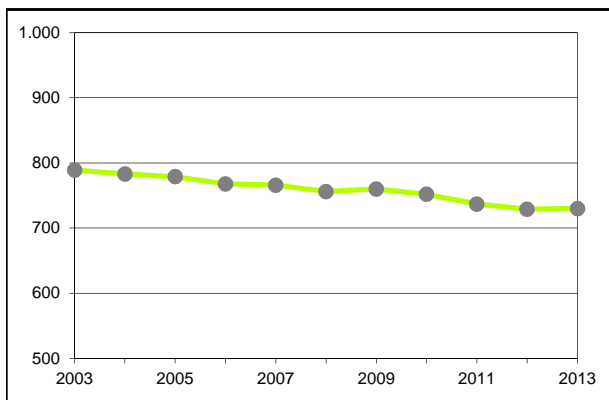
Hinweis zu 2012/2013: Korrektur der Stadtteilzuordnung bei 18 Adressen (170 Einwohner/innen) - s. Hinweis auf Seite 2

Quelle: Stadt Wolfsburg - Melderegister - Auswertung Referat Strategische Planung, Stadtentwicklung, Statistik

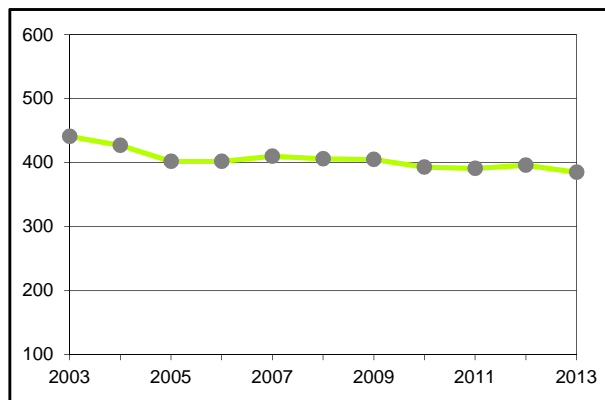
## Bevölkerungsentwicklung in den Stadt- und Ortsteilen

Entwicklung in den letzten 10 Jahren

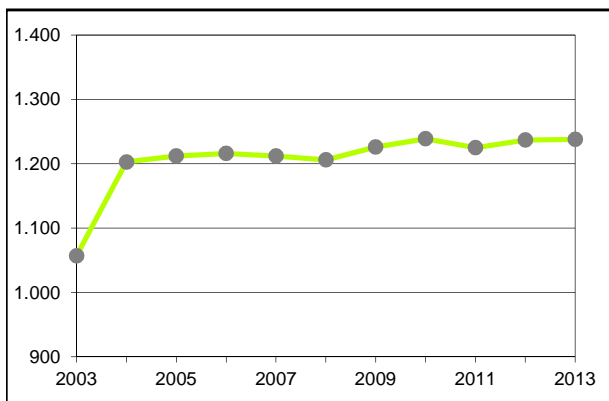
**Almke\* (-7,5 %)**



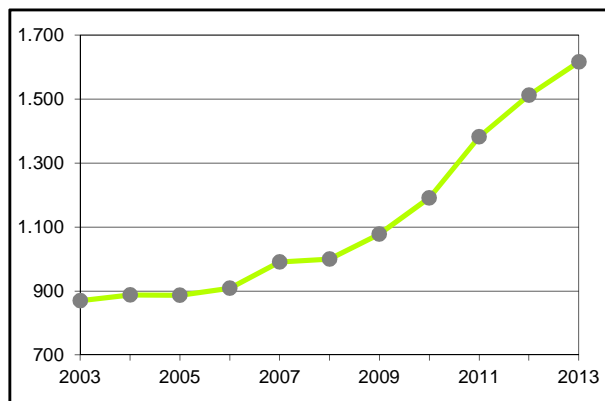
**Alt-Wolfsburg (-12,7 %)**



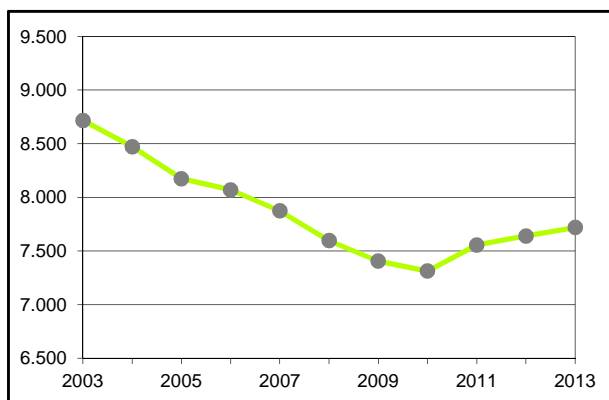
**Barnstorf\* (+17,1 %)**



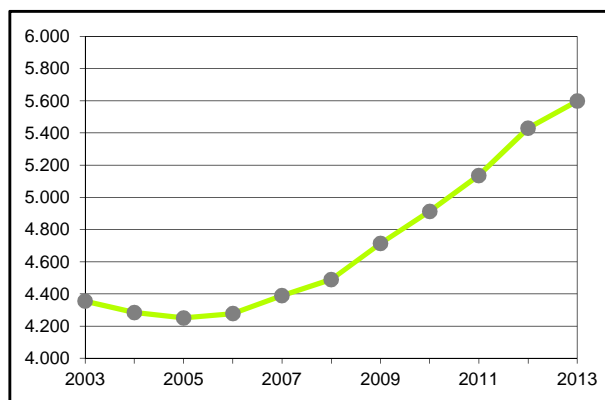
**Brackstedt\* (+85,7 %)**



**Detmerode (-11,4 %)**



**Ehmen\* (+28,5 %)**



Stichtag jeweils 31.12., außer 2003 = Stichtag 31.10.

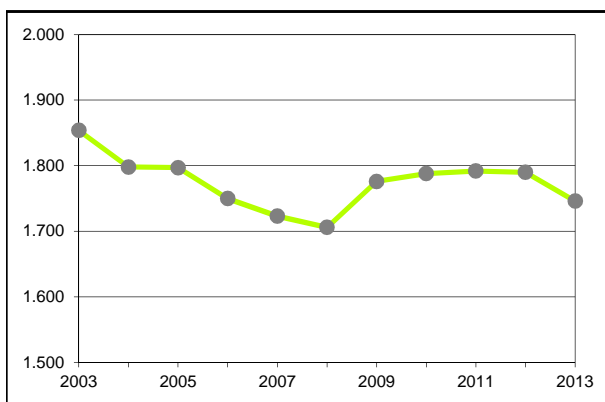
Hinweis zu 2012/2013: Korrektur der Stadtteilzuordnung bei 18 Adressen (170 Einwohner/innen) - s. Hinweis auf Seite 2

Quelle: Stadt Wolfsburg - Melderegister - Auswertung Referat Strategische Planung, Stadtentwicklung, Statistik

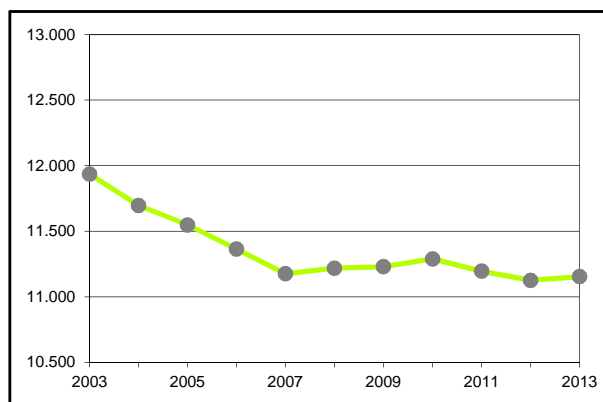
## Bevölkerungsentwicklung in den Stadt- und Ortsteilen

Entwicklung in den letzten 10 Jahren

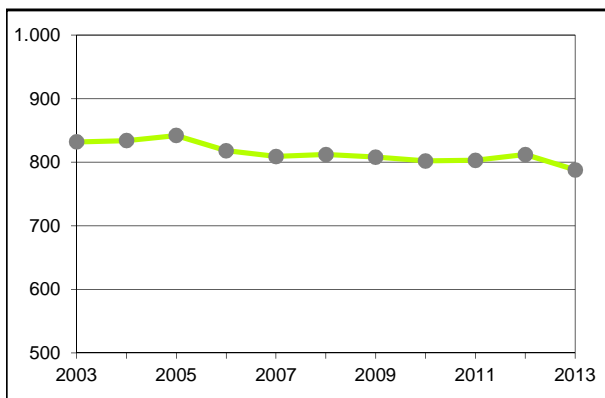
**Eichelkamp (-5,8 %)**



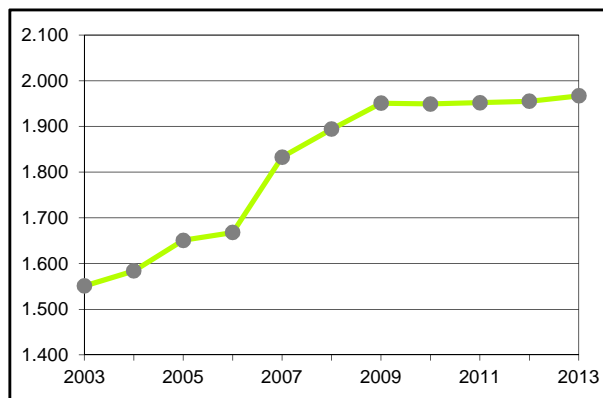
**Fallersleben\* (-6,6 %)**



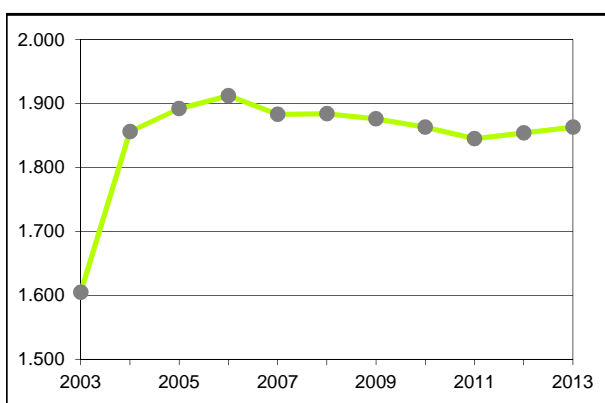
**Hageberg (-5,3 %)**



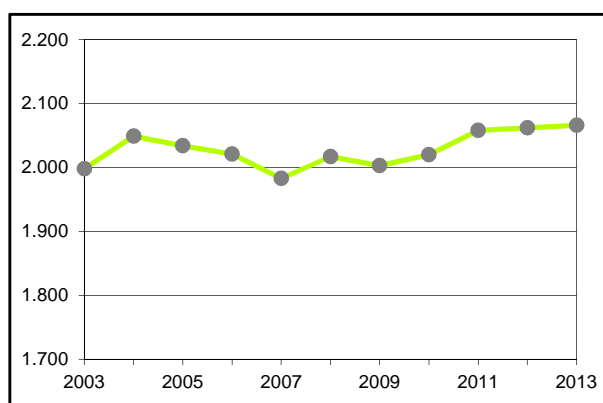
**Hattorf\* (+26,8 %)**



**Hehlingen\* (+16,1 %)**



**Heiligendorf\* (+3,4 %)**



Stichtag jeweils 31.12., außer 2003 = Stichtag 31.10.

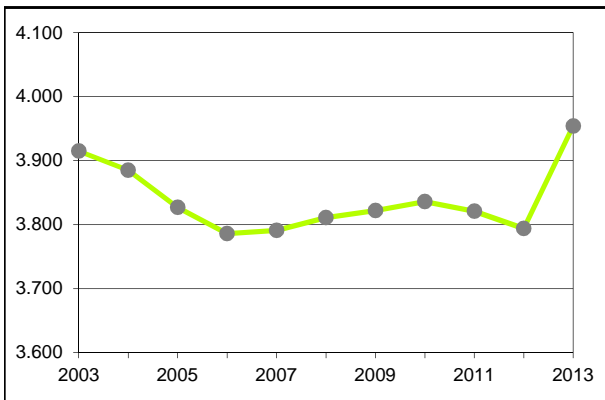
Hinweis zu 2012/2013: Korrektur der Stadtteilzuordnung bei 18 Adressen (170 Einwohner/innen) - s. Hinweis auf Seite 2

Quelle: Stadt Wolfsburg - Melderegister - Auswertung Referat Strategische Planung, Stadtentwicklung, Statistik

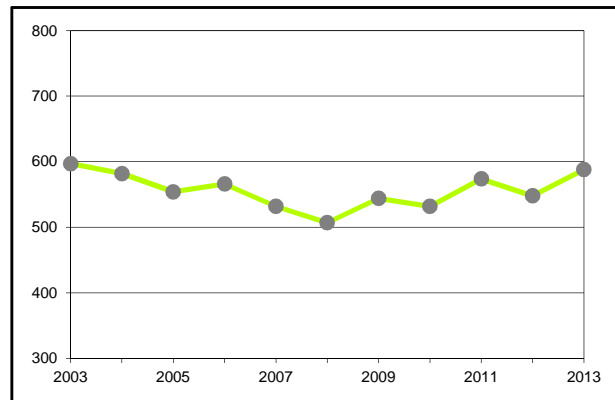
## Bevölkerungsentwicklung in den Stadt- und Ortsteilen

Entwicklung in den letzten 10 Jahren

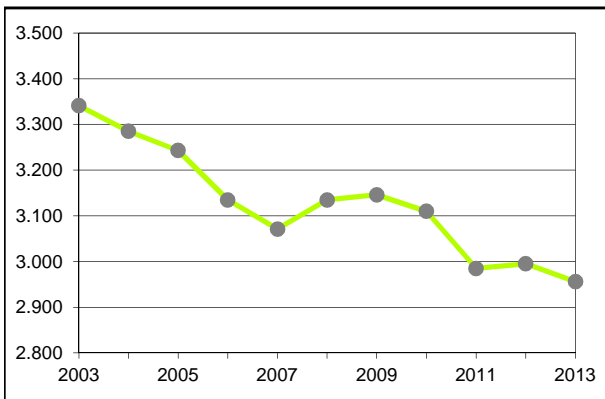
**Hellwinkel (+1,0 %)**



**Heßlingen (-1,5 %)**



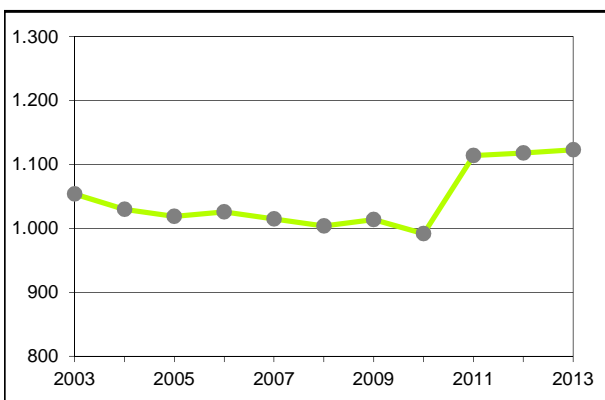
**Hohenstein (-11,5 %)**



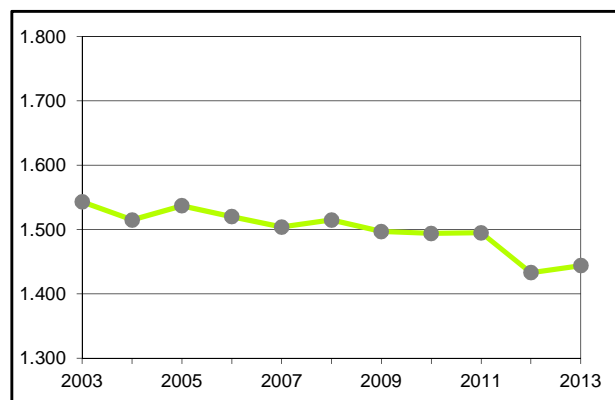
**Kästorf\* (+16,0 %)**



**Klieversberg (+6,5 %)**



**Köhlerberg (-6,4 %)**



Stichtag jeweils 31.12., außer 2003 = Stichtag 31.10.

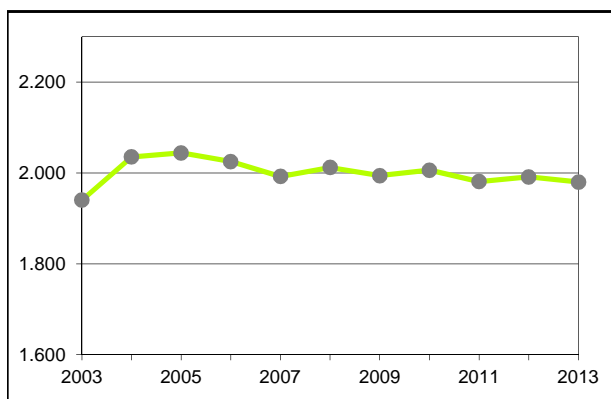
Hinweis zu 2012/2013: Korrektur der Stadtteilzuordnung bei 18 Adressen (170 Einwohner/innen) - s. Hinweis auf Seite 2

Quelle: Stadt Wolfsburg - Melderegister - Auswertung Referat Strategische Planung, Stadtentwicklung, Statistik

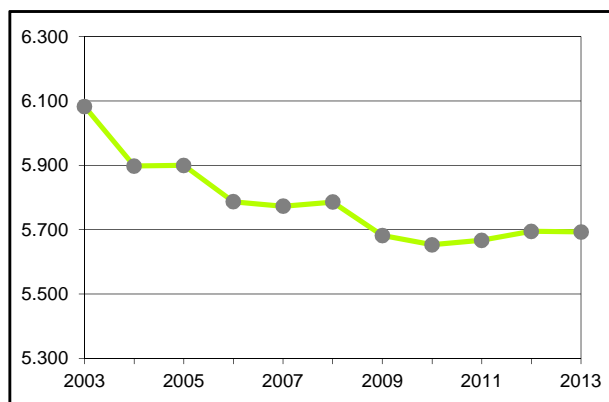
## Bevölkerungsentwicklung in den Stadt- und Ortsteilen

Entwicklung in den letzten 10 Jahren

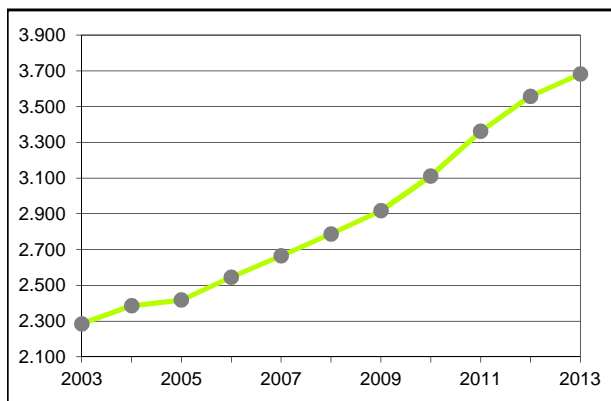
**Kreuzheide (+2,1 %)**



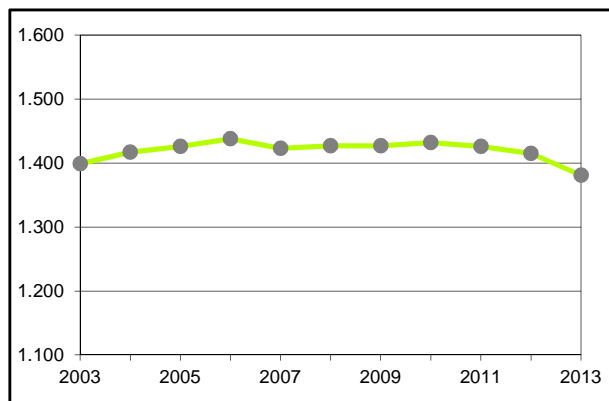
**Laagberg (-6,4 %)**



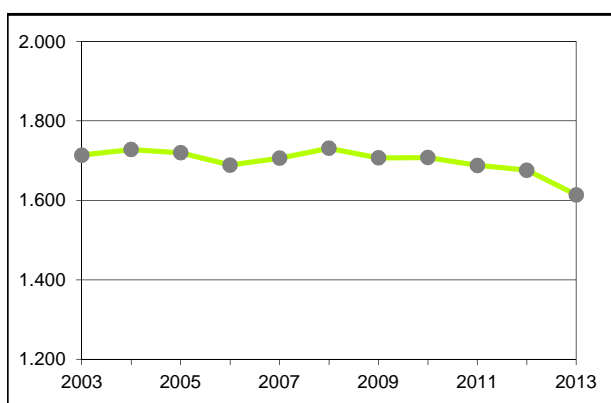
**Mörse\* (+61,1 %)**



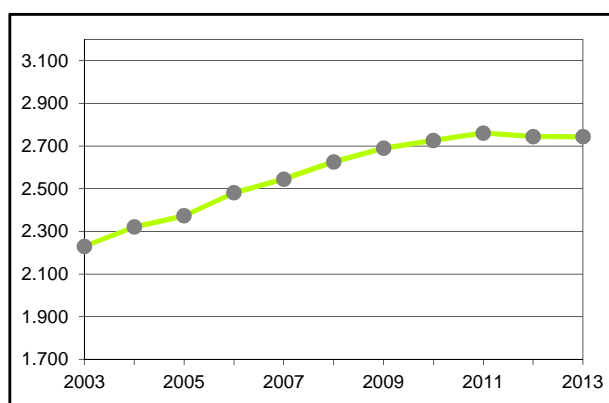
**Neindorf\* (-1,3 %)**



**Neuhaus\* (-5,8 %)**



**Nordsteimke\* (+23,0 %)**



Stichtag jeweils 31.12., außer 2003 = Stichtag 31.10.

Hinweis zu 2012/2013: Korrektur der Stadtteilzuordnung bei 18 Adressen (170 Einwohner/innen) - s. Hinweis auf Seite 2

Quelle: Stadt Wolfsburg - Melderegister - Auswertung Referat Strategische Planung, Stadtentwicklung, Statistik

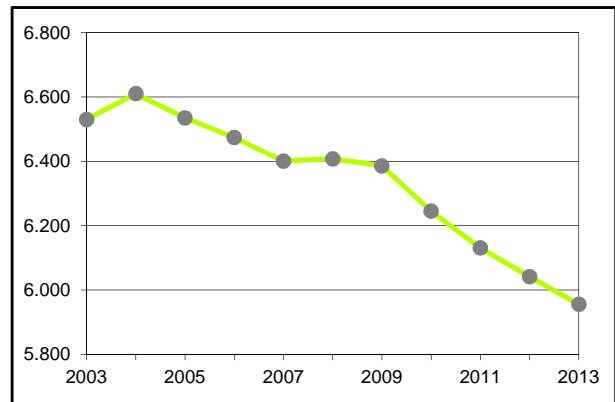
## Bevölkerungsentwicklung in den Stadt- und Ortsteilen

Entwicklung in den letzten 10 Jahren

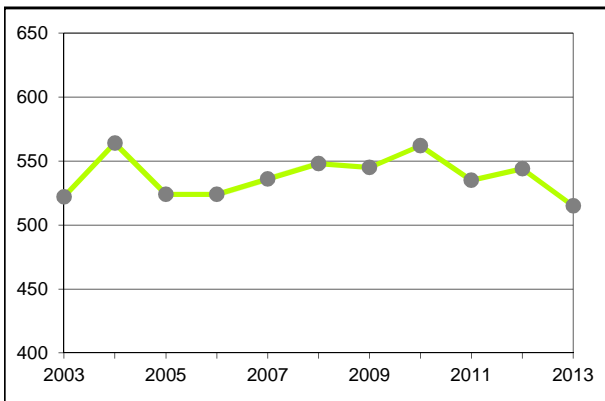
**Rabenberg (-6,7 %)**



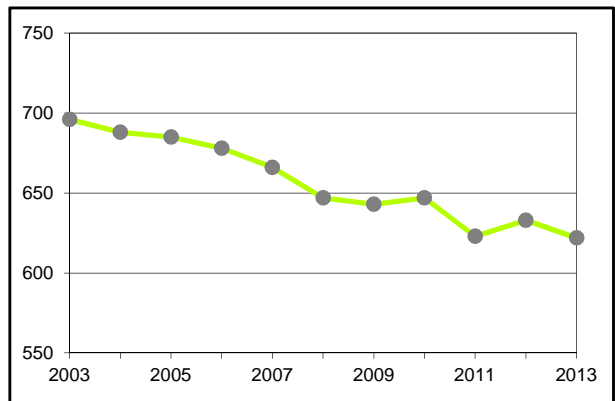
**Reislingen\* (-8,8 %)**



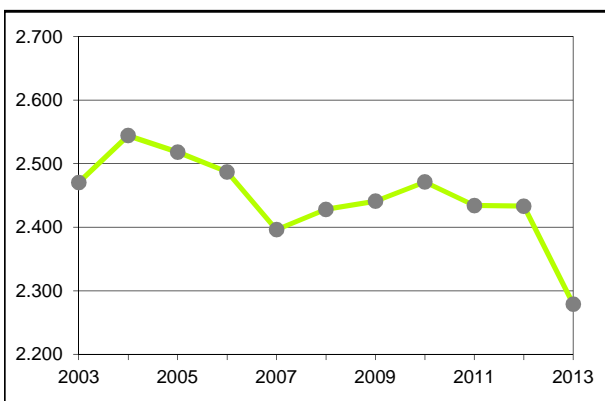
**Rothenfelde (-1,3 %)**



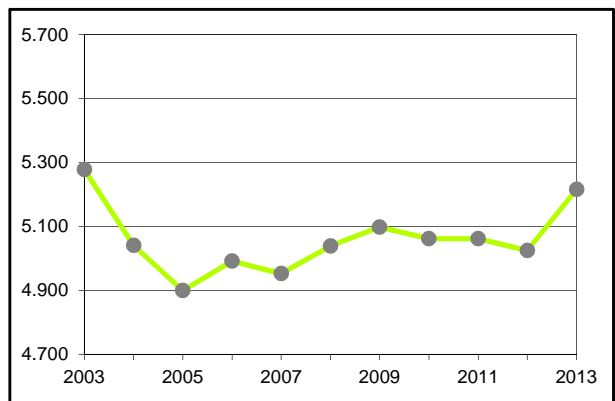
**Sandkamp\* (-10,6 %)**



**Schillerteich (-7,7 %)**



**Stadtmitte (-1,2 %)**



Stichtag jeweils 31.12., außer 2003 = Stichtag 31.10.

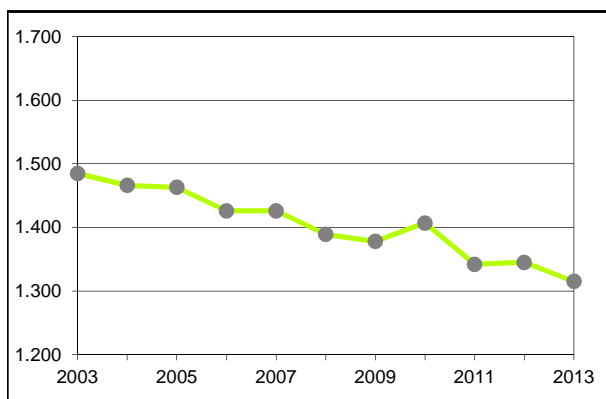
Hinweis zu 2012/2013: Korrektur der Stadtteilzuordnung bei 18 Adressen (170 Einwohner/innen) - s. Hinweis auf Seite 2

Quelle: Stadt Wolfsburg - Melderegister - Auswertung Referat Strategische Planung, Stadtentwicklung, Statistik

## Bevölkerungsentwicklung in den Stadt- und Ortsteilen

Entwicklung in den letzten 10 Jahren

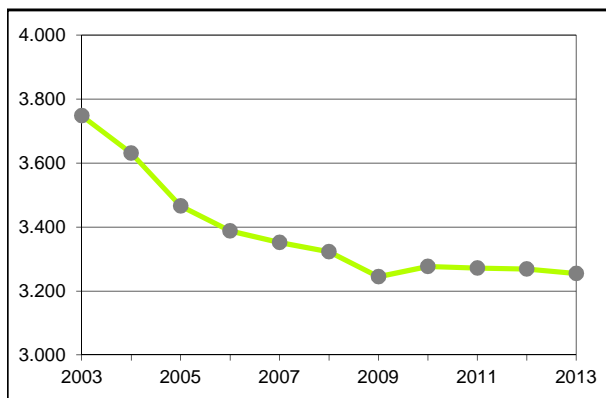
**Steimker Berg (-11,4 %)**



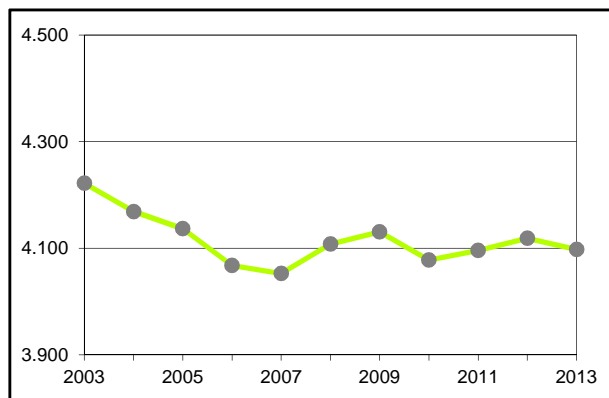
**Sülfeld\* (+2,5 %)**



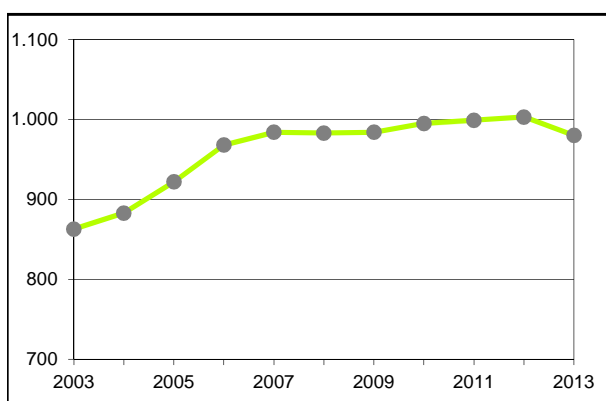
**Teichbreite (-13,2 %)**



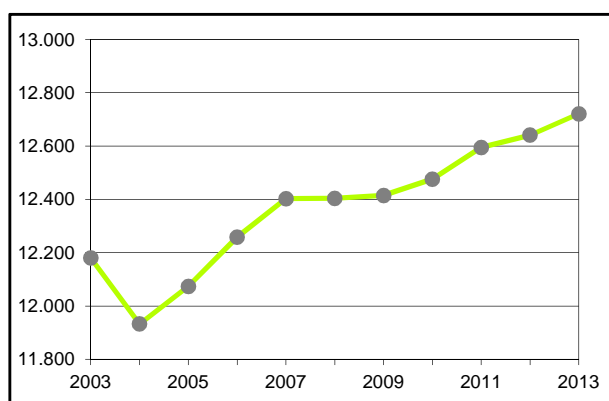
**Tiergartenbreite (-2,9 %)**



**Velstove\* (+13,6 %)**



**Vorsfelde\* (+4,4 %)**



Stichtag jeweils 31.12., außer 2003 = Stichtag 31.10.

Hinweis zu 2012/2013: Korrektur der Stadtteilzuordnung bei 18 Adressen (170 Einwohner/innen) - s. Hinweis auf Seite 2

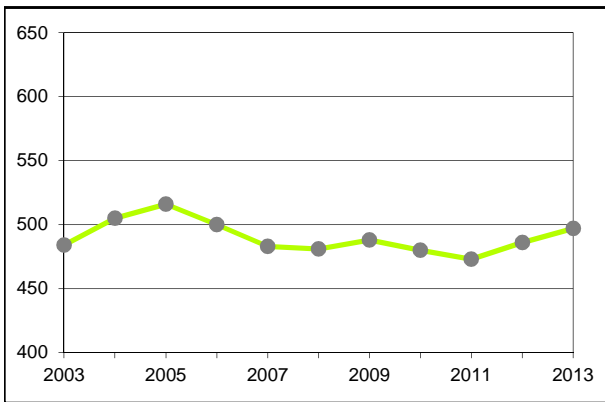
Quelle: Stadt Wolfsburg - Melderegister - Auswertung Referat Strategische Planung, Stadtentwicklung, Statistik



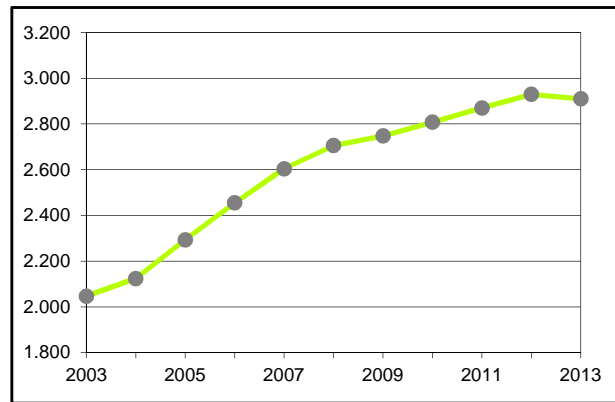
## Bevölkerungsentwicklung in den Stadt- und Ortsteilen

Entwicklung in den letzten 10 Jahren

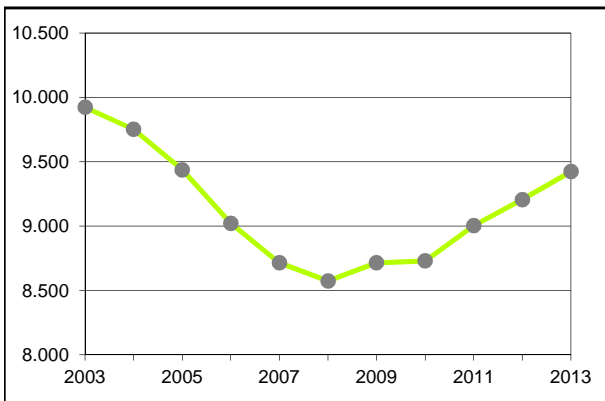
**Warmenau\* (+2,7 %)**



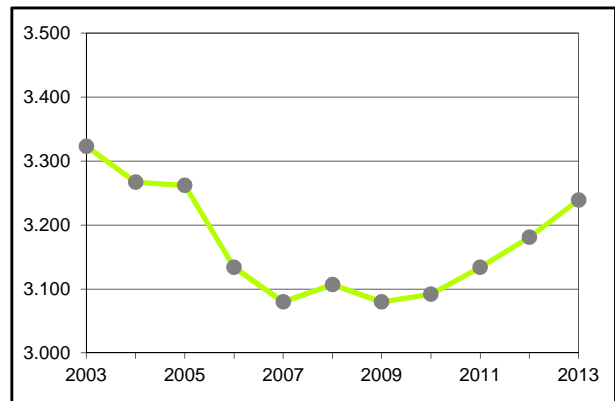
**Wendschott\* (+42,2 %)**



**Westhagen (-5,0 %)**



**Wohlberg (-2,5 %)**



Stichtag jeweils 31.12., außer 2003 = Stichtag 31.10.

Hinweis zu 2012/2013: Korrektur der Stadtteilzuordnung bei 18 Adressen (170 Einwohner/innen) - s. Hinweis auf Seite 2

Quelle: Stadt Wolfsburg - Melderegister - Auswertung Referat Strategische Planung, Stadtentwicklung, Statistik

**Bevölkerungsvorausrechnung 2013**

Vergleich 2013 zu 2020

Stadt-/ Ortsteil*	Bestand 2013			Vorausrechnung 2020			Veränderung insgesamt	
	männlich	weiblich	Insgesamt	männlich	weiblich	Insgesamt	absolut	prozentual
Almke*	381	349	730	415	381	796	66	9,0%
Alt-Wolfsburg	190	195	385	262	279	541	156	40,5%
Barnstorf*	617	621	1.238	619	666	1.285	47	3,8%
Brackstedt*	802	814	1.616	908	914	1.822	206	12,7%
Detmerode	3.680	4.039	7.719	3.487	3.813	7.300	-419	-5,4%
Ehmen*	2.784	2.814	5.598	2.938	3.065	6.003	405	7,2%
Eichelkamp	900	846	1.746	906	868	1.774	28	1,6%
Fallersleben*	5.449	5.705	11.154	5.479	5.766	11.245	91	0,8%
Hageberg	390	398	788	421	412	833	45	5,7%
Hattorf*	1.003	964	1.967	1.027	989	2.016	49	2,5%
Hehlingen*	903	960	1.863	848	927	1.775	-88	-4,7%
Heiligendorf*	992	1.074	2.066	1.166	1.208	2.374	308	14,9%
Hellwinkel	1.852	2.102	3.954	2.234	2.262	4.496	542	13,7%
Heßlingen	365	223	588	319	250	569	-19	-3,2%
Hohenstein	1.514	1.442	2.956	1.527	1.447	2.974	18	0,6%
Kästorf*	686	678	1.364	690	614	1.304	-60	-4,4%
Klieversberg	508	615	1.123	559	592	1.151	28	2,5%
Köhlerberg	668	776	1.444	677	710	1.387	-57	-3,9%
Kreuzheide	947	1.033	1.980	955	1.025	1.980	0	0,0%
Laagberg	2.857	2.836	5.693	3.064	2.967	6.031	338	5,9%
Mörse*	1.857	1.825	3.682	1.870	1.944	3.814	132	3,6%
Neindorf*	682	699	1.381	721	711	1.432	51	3,7%
Neuhaus*	797	817	1.614	771	818	1.589	-25	-1,5%
Nordsteimke*	1.361	1.383	2.744	2.362	2.393	4.755	2.011	73,3%
Rabenberg	1.117	1.223	2.340	1.065	1.114	2.179	-161	-6,9%
Reislingen*	2.997	2.959	5.956	3.184	3.253	6.437	481	8,1%
Rothenfelde	268	247	515	270	266	536	21	4,1%
Sandkamp*	323	299	622	329	292	621	-1	-0,2%
Schillerteich	1.039	1.240	2.279	1.226	1.290	2.516	237	10,4%
Stadtmitte	2.731	2.485	5.216	2.605	2.476	5.081	-135	-2,6%
Steimker Berg	573	742	1.315	933	957	1.890	575	43,7%
Sülfeld*	1.525	1.521	3.046	1.585	1.627	3.212	166	5,4%
Teichbreite	1.564	1.691	3.255	1.586	1.726	3.312	57	1,8%
Tiergartenbreite	1.955	2.143	4.098	1.860	2.035	3.895	-203	-5,0%
Velstove*	496	484	980	610	578	1.188	208	21,2%
Vorsfelde*	6.242	6.479	12.721	6.015	6.398	12.413	-308	-2,4%
Warmenau*	252	245	497	261	270	531	34	6,8%
Wendschott*	1.459	1.451	2.910	1.706	1.605	3.311	401	13,8%
Westhagen	4.800	4.624	9.424	4.617	4.535	9.152	-272	-2,9%
Wohlberg	1.596	1.643	3.239	1.626	1.591	3.217	-22	-0,7%
Kernstadt	29.514	30.543	60.057	30.199	30.615	60.814	757	1,3%
Ortsteile*	31.608	32.141	63.749	33.504	34.419	67.923	4.174	6,5%
<b>Insgesamt</b>	<b>61.122</b>	<b>62.684</b>	<b>123.806</b>	<b>63.703</b>	<b>65.034</b>	<b>128.737</b>	<b>4.931</b>	<b>4,0%</b>

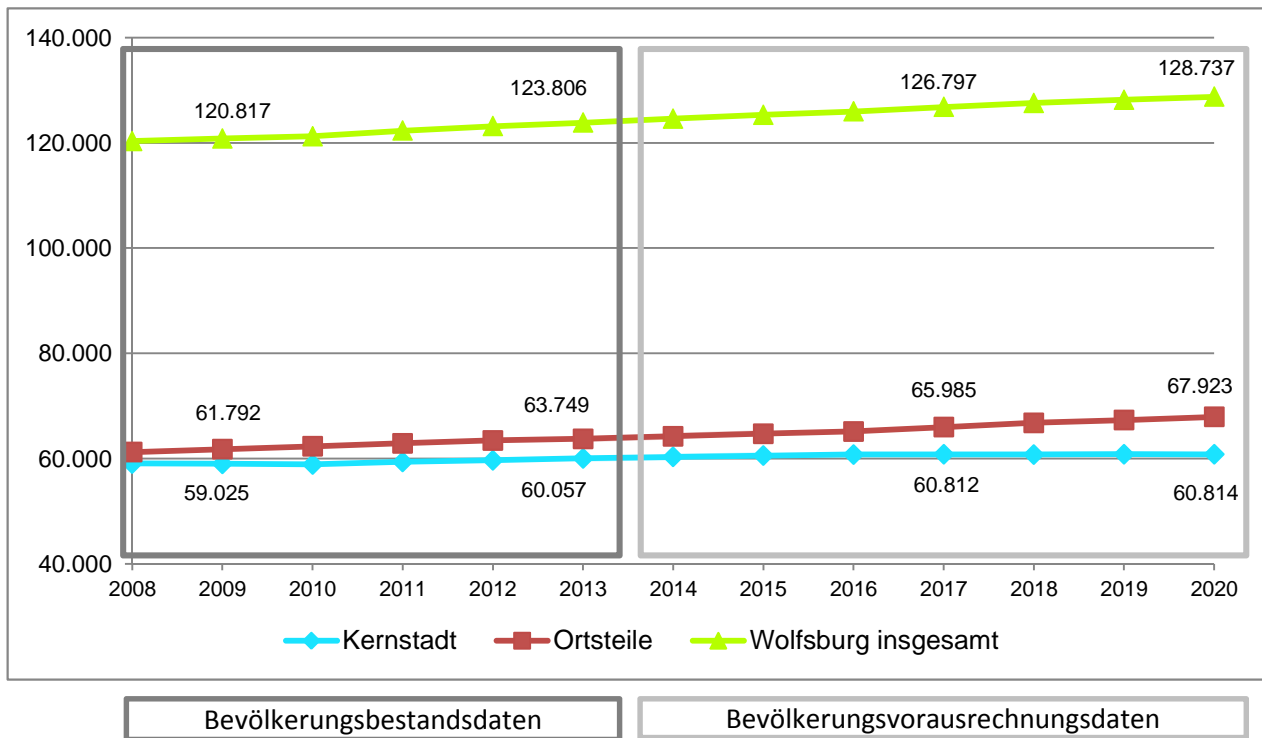
Stichtag jeweils 31.12.

\* Ortsteile

Quelle: Stadt Wolfsburg - Melderegister, Bevölkerungsvorausrechnung 2013 - Auswertung Referat Strategische Planung, Stadtentwicklung, Statistik

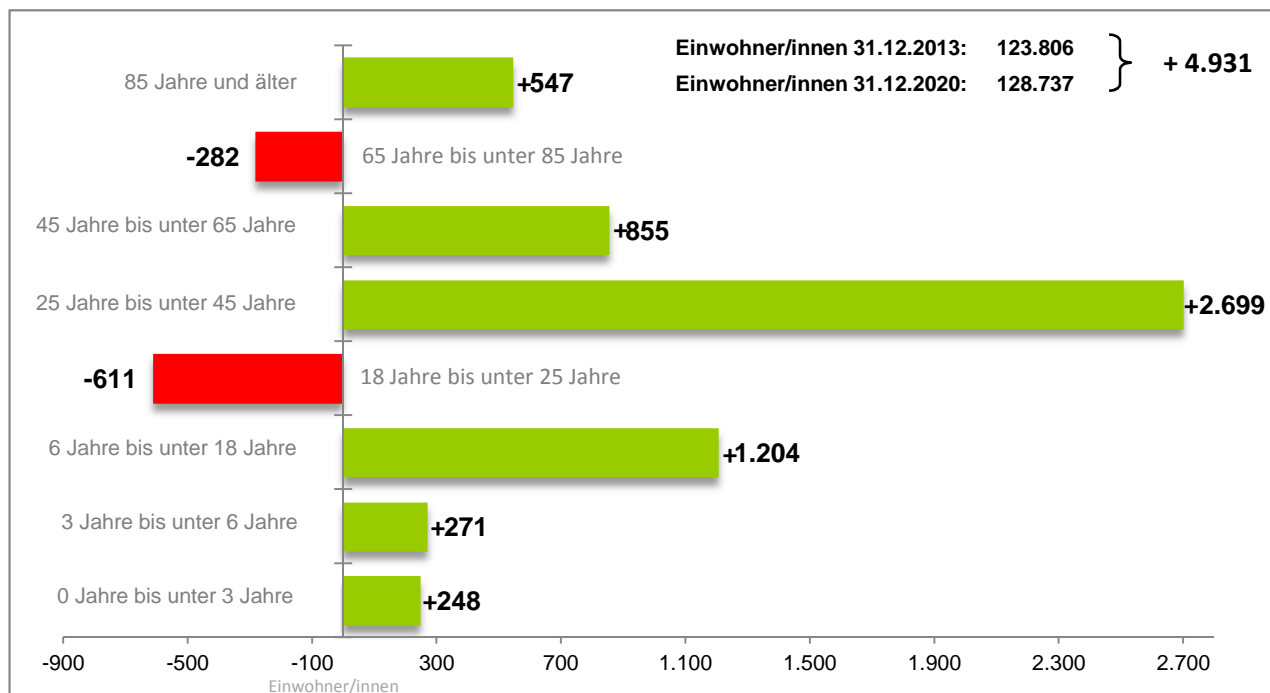
### Bevölkerungsvorausrechnung 2013

Entwicklung 2008 bis 2013 und Vorausrechnung bis 2020



### Bevölkerungsentwicklung 2013 zu 2020

Vergleich Altersgruppen



Stichtag jeweils 31.12.

\* Ortsteile

Quelle: Stadt Wolfsburg - Melderegister, Bevölkerungsvorausrechnung 2013 - Auswertung Referat Strategische Planung, Stadtentwicklung, Statistik

**Bevölkerung nach dem Wohnsitz**

2012 und 2013

Stadt-/ Ortsteil*	2012			2013		
	Haupt- wohnsitz	Neben- wohnsitz	Insgesamt	Haupt- wohnsitz	Neben- wohnsitz	Insgesamt
Almke*	729	55	784	730	54	784
Alt-Wolfsburg	396	46	442	385	51	436
Barnstorf*	1.237	79	1.316	1.238	80	1.318
Brackstedt*	1.512	41	1.553	1.616	52	1.668
Detmerode	7.640	553	8.193	7.719	563	8.282
Ehmen*	5.430	393	5.823	5.598	388	5.986
Eichelkamp	1.790	211	2.001	1.746	212	1.958
Fallersleben*	11.126	922	12.048	11.154	896	12.050
Hageberg	812	54	866	788	56	844
Hattorf*	1.955	93	2.048	1.967	94	2.061
Hehlingen*	1.854	95	1.949	1.863	103	1.966
Heiligendorf*	2.062	162	2.224	2.066	164	2.230
Hellwinkel	3.794	301	4.095	3.954	297	4.251
Heßlingen	548	107	655	588	103	691
Hohenstein	2.995	252	3.247	2.956	255	3.211
Kästorf*	1.361	74	1.435	1.364	73	1.437
Klieversberg	1.118	180	1.298	1.123	175	1.298
Köhlerberg	1.433	178	1.611	1.444	186	1.630
Kreuzheide	1.991	155	2.146	1.980	157	2.137
Laagberg	5.695	333	6.028	5.693	365	6.058
Mörse*	3.557	248	3.805	3.682	240	3.922
Neindorf*	1.415	72	1.487	1.381	74	1.455
Neuhaus*	1.676	115	1.791	1.614	118	1.732
Nordsteimke*	2.745	114	2.859	2.744	116	2.860
Rabenberg	2.351	261	2.612	2.340	251	2.591
Reislingen*	6.042	337	6.379	5.956	346	6.302
Rothenfelde	544	36	580	515	37	552
Sandkamp*	633	73	706	622	72	694
Schillerteich	2.433	284	2.717	2.279	269	2.548
Stadtmitte	5.025	769	5.794	5.216	776	5.992
Steimker Berg	1.345	149	1.494	1.315	143	1.458
Sülfeld*	3.065	213	3.278	3.046	235	3.281
Teichbreite	3.269	201	3.470	3.255	206	3.461
Tiergartenbreite	4.119	354	4.473	4.098	352	4.450
Velstove*	1.003	54	1.057	980	51	1.031
Vorsfelde*	12.641	748	13.389	12.721	754	13.475
Warmenau*	486	31	517	497	30	527
Wendschott*	2.930	162	3.092	2.910	167	3.077
Westhagen	9.206	440	9.646	9.424	410	9.834
Wohlberg	3.181	279	3.460	3.239	274	3.513
Kernstadt	59.685	5.143	64.828	60.057	5.138	65.195
Ortsteile*	63.459	4.081	67.540	63.749	4.107	67.856
<b>Insgesamt</b>	<b>123.144</b>	<b>9.224</b>	<b>132.368</b>	<b>123.806</b>	<b>9.245</b>	<b>133.051</b>

Stichtag jeweils 31.12.

\* Ortsteile

Hinweis zu 2012/2013: Korrektur der Stadtteilzuordnung bei 18 Adressen (170 Einwohner/innen) - s. Hinweis auf Seite 2

Quelle: Stadt Wolfsburg - Melderegister - Auswertung Referat Strategische Planung, Stadtentwicklung, Statistik

**Bevölkerung nach dem Geschlecht**

2012 und 2013

Stadt-/Ortsteil*	2012			2013		
	männlich	weiblich	Insgesamt	männlich	weiblich	Insgesamt
Almke*	384	345	729	381	349	730
Alt-Wolfsburg	184	212	396	190	195	385
Barnstorf*	612	625	1.237	617	621	1.238
Brackstedt*	754	758	1.512	802	814	1.616
Detmerode	3.625	4.015	7.640	3.680	4.039	7.719
Ehmen*	2.704	2.726	5.430	2.784	2.814	5.598
Eichelkamp	910	880	1.790	900	846	1.746
Fallersleben*	5.397	5.729	11.126	5.449	5.705	11.154
Hageberg	404	408	812	390	398	788
Hattorf*	1.006	949	1.955	1.003	964	1.967
Hehlingen*	905	949	1.854	903	960	1.863
Heiligendorf*	994	1.068	2.062	992	1.074	2.066
Hellwinkel	1.786	2.008	3.794	1.852	2.102	3.954
Heßlingen	349	199	548	365	223	588
Hohenstein	1.510	1.485	2.995	1.514	1.442	2.956
Kästorf*	688	673	1.361	686	678	1.364
Klieversberg	512	606	1.118	508	615	1.123
Köhlerberg	667	766	1.433	668	776	1.444
Kreuzheide	956	1.035	1.991	947	1.033	1.980
Laagberg	2.846	2.849	5.695	2.857	2.836	5.693
Mörse*	1.788	1.769	3.557	1.857	1.825	3.682
Neindorf*	708	707	1.415	682	699	1.381
Neuhaus*	819	857	1.676	797	817	1.614
Nordsteimke*	1.355	1.390	2.745	1.361	1.383	2.744
Rabenberg	1.134	1.217	2.351	1.117	1.223	2.340
Reislingen*	3.024	3.018	6.042	2.997	2.959	5.956
Rothenfelde	284	260	544	268	247	515
Sandkamp*	336	297	633	323	299	622
Schillerteich	1.098	1.335	2.433	1.039	1.240	2.279
Stadtmitte	2.646	2.379	5.025	2.731	2.485	5.216
Steimker Berg	581	764	1.345	573	742	1.315
Sülfeld*	1.515	1.550	3.065	1.525	1.521	3.046
Teichbreite	1.586	1.683	3.269	1.564	1.691	3.255
Tiergartenbreite	1.947	2.172	4.119	1.955	2.143	4.098
Velstove*	514	489	1.003	496	484	980
Vorsfelde*	6.201	6.440	12.641	6.242	6.479	12.721
Warmenau*	242	244	486	252	245	497
Wendschott*	1.462	1.468	2.930	1.459	1.451	2.910
Westhagen	4.636	4.570	9.206	4.800	4.624	9.424
Wohlberg	1.551	1.630	3.181	1.596	1.643	3.239
Kernstadt	29.212	30.473	59.685	29.514	30.543	60.057
Ortsteile*	31.408	32.051	63.459	31.608	32.141	63.749
<b>Insgesamt</b>	<b>60.620</b>	<b>62.524</b>	<b>123.144</b>	<b>61.122</b>	<b>62.684</b>	<b>123.806</b>

Stichtag jeweils 31.12.

\* Ortsteile

Hinweis zu 2012/2013: Korrektur der Stadtteilzuordnung bei 18 Adressen (170 Einwohner/innen) - s. Hinweis auf Seite 2

Quelle: Stadt Wolfsburg - Melderegister - Auswertung Referat Strategische Planung, Stadtentwicklung, Statistik

## Bevölkerung nach Zuwanderungsgeschichte

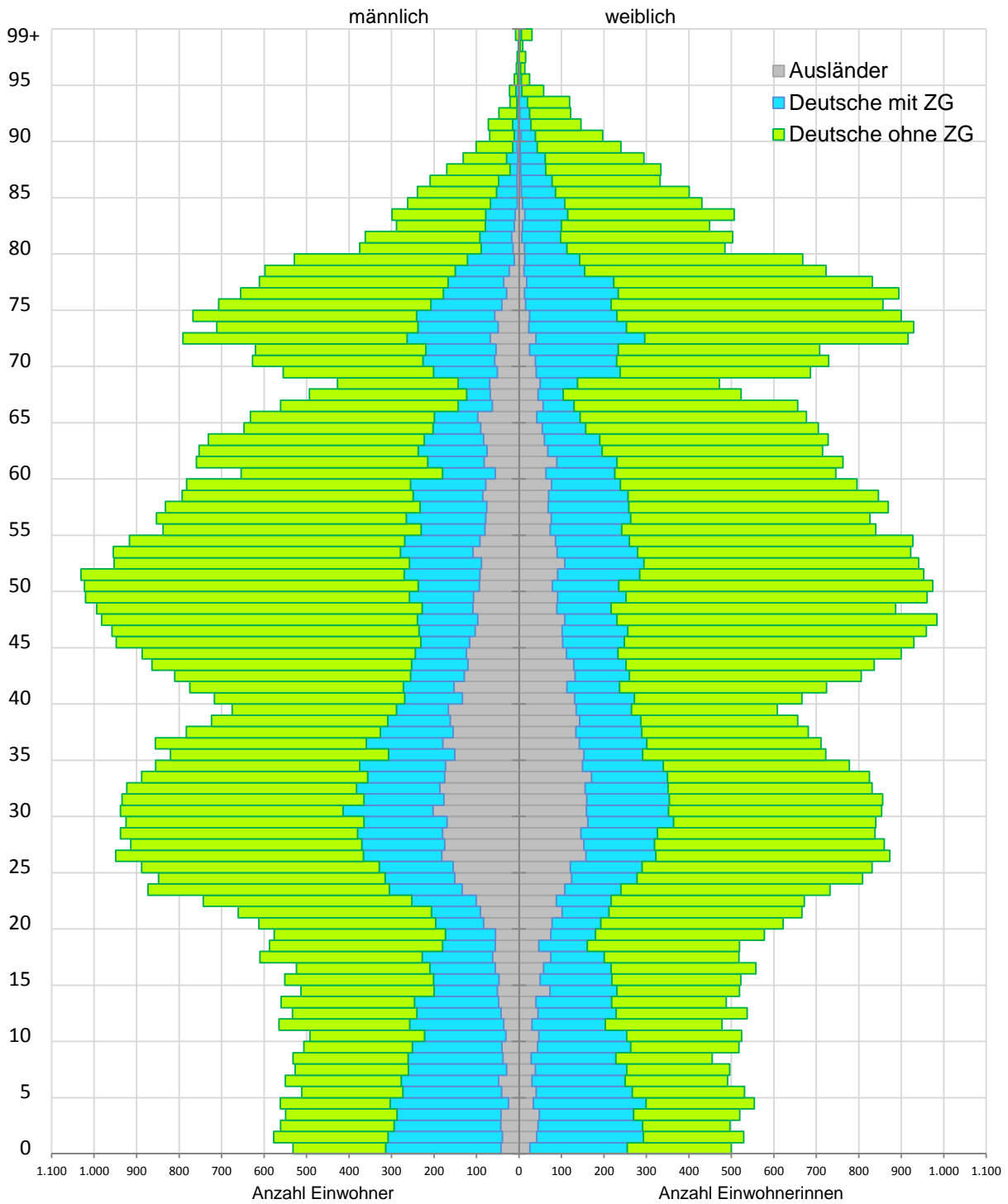
Persönliche und familiäre Zuwanderungsgeschichte ermittelt mit MigraPro

Stadt-/ Ortsteil*	Ausländer/innen		Deutsche mit Zuwanderungsgeschichte		Deutsche ohne Zuwanderungsgeschichte		Insgesamt
	absolut	prozentual	absolut	prozentual	absolut	prozentual	
Almke*	18	2,5	86	11,8	626	85,8	730
Alt-Wolfsburg	41	10,6	76	19,7	268	69,6	385
Barnstorf*	43	3,5	152	12,3	1.043	84,2	1.238
Brackstedt*	135	8,4	509	31,5	972	60,1	1.616
Detmerode	781	10,1	2.075	26,9	4.863	63,0	7.719
Ehmen*	327	5,8	1.024	18,3	4.247	75,9	5.598
Eichelkamp	240	13,7	350	20,0	1.156	66,2	1.746
Fallersleben*	1.049	9,4	1.641	14,7	8.464	75,9	11.154
Hageberg	82	10,4	142	18,0	564	71,6	788
Hattorf*	104	5,3	374	19,0	1.489	75,7	1.967
Hehlingen*	74	4,0	331	17,8	1.458	78,3	1.863
Heiligendorf*	86	4,2	279	13,5	1.701	82,3	2.066
Hellwinkel	558	14,1	796	20,1	2.600	65,8	3.954
Heßlingen	187	31,8	102	17,3	299	50,9	588
Hohenstein	525	17,8	616	20,8	1.815	61,4	2.956
Kästorf*	209	15,3	404	29,6	751	55,1	1.364
Klieversberg	84	7,5	164	14,6	875	77,9	1.123
Köhlerberg	294	20,4	252	17,5	898	62,2	1.444
Kreuzheide	196	9,9	536	27,1	1.248	63,0	1.980
Laagberg	849	14,9	1.623	28,5	3.221	56,6	5.693
Mörse*	179	4,9	1.105	30,0	2.398	65,1	3.682
Neindorf*	40	2,9	138	10,0	1.203	87,1	1.381
Neuhaus*	81	5,0	288	17,8	1.245	77,1	1.614
Nordsteimke*	276	10,1	732	26,7	1.736	63,3	2.744
Rabenberg	232	9,9	357	15,3	1.751	74,8	2.340
Reislingen*	553	9,3	1.684	28,3	3.719	62,4	5.956
Rothenfelde	154	29,9	126	24,5	235	45,6	515
Sandkamp*	69	11,1	92	14,8	461	74,1	622
Schillerteich	377	16,5	526	23,1	1.376	60,4	2.279
Stadtmitte	1.165	22,3	1.140	21,9	2.911	55,8	5.216
Steimker Berg	95	7,2	146	11,1	1.074	81,7	1.315
Sülfeld*	160	5,3	594	19,5	2.292	75,2	3.046
Teichbreite	499	15,3	560	17,2	2.196	67,5	3.255
Tiergartenbreite	395	9,6	850	20,7	2.853	69,6	4.098
Velstove*	62	6,3	242	24,7	676	69,0	980
Vorsfelde*	1.134	8,9	2.275	17,9	9.312	73,2	12.721
Warmenau*	26	5,2	70	14,1	401	80,7	497
Wendschott*	241	8,3	514	17,7	2.155	74,1	2.910
Westhagen	1.657	17,6	4.479	47,5	3.288	34,9	9.424
Wohlberg	508	15,7	606	18,7	2.125	65,6	3.239
Kernstadt	8.919	14,9	15.522	25,8	35.616	59,3	60.057
Ortsteile*	4.866	7,6	12.534	19,7	46.349	72,7	63.749
<b>Insgesamt</b>	<b>13.785</b>	<b>11,1</b>	<b>28.056</b>	<b>22,7</b>	<b>81.965</b>	<b>66,2</b>	<b>123.806</b>

Stichtag 31.12.2013

\* Ortsteile

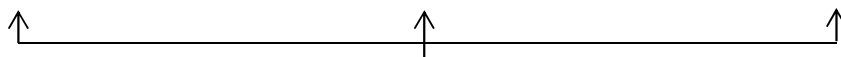
Quelle: Stadt Wolfsburg - Melderegister - Auswertung Referat Strategische Planung, Stadtentwicklung, Statistik



28.056 Deutsche mit ZG  
22,7 %

81.965 Deutsche ohne ZG  
66,2 %

13.785 Ausländer  
11,1 %



123.806 Einwohner/innen insgesamt  
davon 33,8 % mit ZG

Stichtag 31.12.2013

Hinweis: ZG = Zuwanderungsgeschichte

Quelle: Stadt Wolfsburg - Melderegister - Auswertung Referat Strategische Planung, Stadtentwicklung, Statistik

**Ausländische Bevölkerung nach der ersten Staatsangehörigkeit**

2012 und 2013

Staatsangehörigkeit	2012				2013			
	männlich	weiblich	Insg.	darunter unter 18 Jahren	männlich	weiblich	Insg.	darunter unter 18 Jahren
Italien	2.953	2.076	5.029	307	3.007	2.136	5.143	309
Polen	385	517	902	72	448	574	1.022	94
Türkei	333	287	620	84	325	286	611	81
Portugal	110	90	200	29	284	121	405	36
Russische Föderation	131	233	364	40	142	259	401	48
Tunesien	224	130	354	19	233	137	370	20
Syrien	111	118	229	83	139	139	278	99
Serbien und Montenegro	174	157	331	77	145	127	272	56
China	117	131	248	16	131	138	269	21
Brasilien	93	134	227	40	107	144	251	47
Mexiko	129	139	268	64	129	117	246	58
Spanien	76	92	168	15	108	117	225	22
Kosovo	69	86	155	37	92	109	201	45
Indien	78	39	117	18	134	60	194	26
Griechenland	108	76	184	13	106	78	184	12
Irak	91	98	189	62	92	92	184	56
Rumänien	47	71	118	13	70	89	159	26
Österreich	100	62	162	4	96	61	157	5
Ungarn	69	44	113	9	103	53	156	15
Serbien	38	47	85	25	67	78	145	45
Tschechische Republik	66	61	127	21	61	66	127	20
Vietnam	55	63	118	28	54	72	126	28
Ukraine	35	85	120	13	36	89	125	15
Thailand	10	104	114	8	10	101	111	6
Kroatien	60	46	106	8	61	49	110	7
Slowakei	38	42	80	13	48	57	105	22
Niederlande	60	40	100	8	60	43	103	9
Bosnien und Herzegowina	47	45	92	11	52	49	101	14
Kasachstan	38	55	93	6	37	60	97	7
Großbritannien	45	35	80	.	46	37	83	.
Libanon	45	35	80	12	48	34	82	10
Serbien mit Kosovo (alt)	42	42	84	29	41	37	78	24
USA	33	45	78	8	35	40	75	7
Frankreich	37	40	77	6	37	37	74	7
Bulgarien	20	24	44	5	31	29	60	4
Mazedonien	24	21	45	7	23	29	52	12
Nigeria	25	9	34	.	35	16	51	6
Japan	31	31	62	8	22	29	51	4
Slowenien	16	17	33	6	31	16	47	8
Afghanistan	20	19	39	14	24	22	46	14
Iran	23	20	43	7	24	22	46	8
Litauen	13	29	42	8	15	28	43	7

. = Zahlenwert unbekannt oder aus Geheimhaltungsgründen (Datenschutz) nicht veröffentlicht

Hinweise: Dargestellt werden Staatsangehörigkeiten mit mindestens 40 in Wolfsburg lebenden Personen am 31.12.2013;  
zu 2012/2013: Korrektur der Stadtteilzuordnung bei 18 Adressen (170 Einwohner/innen) - s. Hinweis auf Seite 2  
Stichtag jeweils 31.12.

Quelle: Stadt Wolfsburg - Melderegister - Auswertung Referat Strategische Planung, Stadtentwicklung, Statistik



## Bevölkerung nach Altersgruppen

2013

Stadt-/ Ortsteil*	unter 3 Jahre	3 bis unter 6 Jahre	6 bis unter 18 Jahre	18 bis unter 25 Jahre	25 bis unter 45 Jahre	45 bis unter 65 Jahre	65 bis unter 85 Jahre	85 Jahre und älter	Insgesamt
Almke*	12	17	77	70	192	257	94	11	730
Alt-Wolfsburg	10	6	12	21	89	105	126	16	385
Barnstorf*	34	41	171	90	292	415	173	22	1.238
Brackstedt*	87	100	244	92	592	360	128	13	1.616
Detmerode	183	163	639	564	1.616	2.005	2.320	229	7.719
Ehmen*	195	225	694	296	1.565	1.416	1.096	111	5.598
Eichelkamp	38	30	92	171	579	412	349	75	1.746
Fallersleben*	241	220	904	768	2.819	3.198	2.650	354	11.154
Hageberg	5	12	65	45	157	267	207	30	788
Hattorf*	60	72	269	125	562	621	227	31	1.967
Hehlingen*	46	46	257	135	422	615	310	32	1.863
Heiligendorf*	43	42	218	142	460	602	482	77	2.066
Hellwinkel	109	126	362	298	1.043	1.035	822	159	3.954
Heßlingen	12	11	23	133	186	152	64	7	588
Hohenstein	70	54	206	285	888	818	489	146	2.956
Kästorf*	31	35	168	108	387	414	199	22	1.364
Klieversberg	25	21	89	46	208	283	347	104	1.123
Köhlerberg	49	49	127	106	413	388	250	62	1.444
Kreuzheide	52	51	246	156	441	572	433	29	1.980
Laagberg	173	130	609	512	1.715	1.568	878	108	5.693
Mörse*	139	157	504	189	1.063	903	674	53	3.682
Neindorf*	34	34	192	108	383	445	166	19	1.381
Neuhaus*	20	36	256	146	322	596	218	20	1.614
Nordsteimke*	76	103	444	192	718	825	347	39	2.744
Rabenberg	31	32	117	138	617	603	723	79	2.340
Reislingen*	117	106	670	523	1.501	2.137	828	74	5.956
Rothenfelde	8	11	56	47	131	132	118	12	515
Sandkamp*	12	17	38	42	161	200	131	21	622
Schillerteich	60	55	232	170	641	505	472	144	2.279
Stadtmitte	151	117	363	594	1.878	1.199	766	148	5.216
Steimker Berg	19	23	84	60	267	324	353	185	1.315
Sülfeld*	73	80	373	184	795	937	555	49	3.046
Teichbreite	71	70	179	212	769	773	1.094	87	3.255
Tiergartenbreite	84	75	321	305	942	1.162	1.038	171	4.098
Velstove*	25	26	155	67	237	321	129	20	980
Vorsfelde*	297	338	1.237	1.015	3.173	3.662	2.699	300	12.721
Warmenau*	15	6	45	33	135	177	72	14	497
Wendschott*	97	97	372	162	783	806	546	47	2.910
Westhagen	297	315	1.235	894	2.609	2.667	1.272	135	9.424
Wohlberg	95	78	222	254	1.008	818	570	194	3.239
Kernstadt	1.542	1.429	5.279	5.011	16.197	15.788	12.691	2.120	60.057
Ortsteile*	1.654	1.798	7.288	4.487	16.562	18.907	11.724	1.329	63.749
<b>Insgesamt</b>	<b>3.196</b>	<b>3.227</b>	<b>12.567</b>	<b>9.498</b>	<b>32.759</b>	<b>34.695</b>	<b>24.415</b>	<b>3.449</b>	<b>123.806</b>

Stichtag 31.12.

\* Ortsteile

Quelle: Stadt Wolfsburg - Melderegister - Auswertung Referat Strategische Planung, Stadtentwicklung, Statistik

## Bevölkerung nach dem Familienstand

2013

Stadt-/ Ortsteil*	ledig**		verheiratet		verwitwet		geschieden	
	männlich	weiblich	männlich	weiblich	männlich	weiblich	männlich	weiblich
Almke*	157	115	185	182	12	26	27	26
Alt-Wolfsburg	74	50	94	90	8	28	14	27
Barnstorf*	257	212	324	322	12	61	24	26
Brackstedt*	333	322	440	431	8	37	21	24
Detmerode	1.371	1.130	1.952	1.941	138	622	219	346
Ehmen*	1.121	974	1.475	1.454	62	233	126	153
Eichelkamp	468	305	322	310	30	132	80	99
Fallersleben*	2.245	1.758	2.663	2.637	161	807	364	495
Hageberg	141	103	216	213	11	54	22	28
Hattorf*	406	307	537	520	17	83	43	54
Hehlingen*	343	317	504	492	17	91	39	60
Heiligendorf*	372	307	542	536	33	165	45	66
Hellwinkel	818	731	800	809	69	330	165	232
Heßlingen	232	106	82	70	6	21	45	20
Hohenstein	806	545	514	510	46	208	148	179
Kästorf*	292	245	339	339	16	59	39	35
Klieversberg	155	152	295	295	32	138	26	30
Köhlerberg	326	285	273	276	20	103	49	112
Kreuzheide	348	336	537	538	28	114	34	45
Laagberg	1.464	1.077	1.145	1.153	55	298	192	307
Mörse*	735	620	1.014	1.001	39	126	69	78
Neindorf*	314	260	318	322	20	71	30	46
Neuhaus*	324	301	422	418	16	45	35	53
Nordsteimke*	564	513	721	711	30	89	46	70
Rabenberg	471	367	483	471	48	233	115	152
Reislingen*	1.232	1.004	1.551	1.540	63	208	151	207
Rothenfelde	130	90	107	95	8	28	23	33
Sandkamp*	137	82	155	151	16	50	15	16
Schillerteich	519	461	386	391	38	226	95	162
Stadtmitte	1.656	1.117	716	688	63	322	294	355
Steimker Berg	211	187	276	253	46	230	40	72
Sülfeld*	586	478	844	845	34	135	61	63
Teichbreite	577	464	800	801	74	298	113	128
Tiergartenbreite	861	665	850	844	78	382	166	252
Velstove*	191	156	276	272	10	38	19	18
Vorsfelde*	2.624	2.097	3.015	3.005	211	833	392	544
Warmenau*	112	82	120	118	.	24	18	21
Wendschott*	569	453	792	791	43	137	55	70
Westhagen	2.318	1.751	2.117	2.051	89	417	276	405
Wohlberg	767	603	626	602	54	256	149	182
Kernstadt	13.713	10.525	12.591	12.401	941	4.440	2.265	3.166
Ortsteile*	12.914	10.603	16.237	16.087	822	3.318	1.619	2.125
<b>Insgesamt</b>	<b>26.627</b>	<b>21.128</b>	<b>28.828</b>	<b>28.488</b>	<b>1.763</b>	<b>7.758</b>	<b>3.884</b>	<b>5.291</b>

Stichtag 31.12.

\* Ortsteile

\*\* inklusive Kinder

Hinweis: Am 31.12.2013 lebten 87 Personen in einer Lebenspartnerschaft. Die Daten sind bei dem Familienstand "verheiratet" einbezogen. 8 aufgehobene Lebenspartnerschaften sind bei dem Familienstand "geschieden" einbezogen.

Bei 39 Personen ist der Familienstand unbekannt.

Quelle: Stadt Wolfsburg - Melderegister - Auswertung Referat Strategische Planung, Stadtentwicklung, Statistik

## Bevölkerung nach der Religionszugehörigkeit

2012 und 2013

Stadt-/ Ortsteil*	2012				2013			
	evange- lisch	katho- lisch	andere / ohne	Insgesamt	evange- lisch	katho- lisch	andere / ohne	Insgesamt
Almke*	354	63	312	729	347	63	320	730
Alt-Wolfsburg	157	64	175	396	144	70	171	385
Barnstorf*	591	200	446	1.237	575	198	465	1.238
Brackstedt*	530	289	693	1.512	577	298	741	1.616
Detmerode	2.858	1.577	3.205	7.640	2.817	1.562	3.340	7.719
Ehmen*	2.386	727	2.317	5.430	2.374	718	2.506	5.598
Eichelkamp	639	336	815	1.790	601	311	834	1.746
Fallersleben*	4.910	1.505	4.711	11.126	4.785	1.512	4.857	11.154
Hageberg	312	163	337	812	292	149	347	788
Hattorf*	909	216	830	1.955	887	229	851	1.967
Hehlingen*	916	223	715	1.854	890	232	741	1.863
Heiligendorf*	1.031	280	751	2.062	1.010	283	773	2.066
Hellwinkel	1.387	722	1.685	3.794	1.396	749	1.809	3.954
Heßlingen	170	103	275	548	146	100	342	588
Hohenstein	1.050	588	1.357	2.995	991	586	1.379	2.956
Kästorf*	508	297	556	1.361	506	291	567	1.364
Klieversberg	488	184	446	1.118	454	192	477	1.123
Köhlerberg	459	296	678	1.433	430	304	710	1.444
Kreuzheide	738	351	902	1.991	736	342	902	1.980
Laagberg	1.862	1.071	2.762	5.695	1.822	1.086	2.785	5.693
Mörse*	1.404	568	1.585	3.557	1.422	588	1.672	3.682
Neindorf*	705	129	581	1.415	660	136	585	1.381
Neuhaus*	658	281	737	1.676	629	268	717	1.614
Nordsteimke*	1.150	560	1.035	2.745	1.148	565	1.031	2.744
Rabenberg	855	420	1.076	2.351	831	414	1.095	2.340
Reislingen*	2.186	1.260	2.596	6.042	2.114	1.216	2.626	5.956
Rothenfelde	124	106	314	544	126	99	290	515
Sandkamp*	272	108	253	633	268	105	249	622
Schillerteich	735	502	1.196	2.433	674	473	1.132	2.279
Stadtmitte	1.373	891	2.761	5.025	1.382	907	2.927	5.216
Steimker Berg	586	247	512	1.345	564	254	497	1.315
Sülfeld*	1.420	402	1.243	3.065	1.377	410	1.259	3.046
Teichbreite	1.261	690	1.318	3.269	1.207	705	1.343	3.255
Tiergartenbreite	1.638	723	1.758	4.119	1.590	720	1.788	4.098
Velstove*	453	184	366	1.003	433	187	360	980
Vorsfelde*	5.523	2.082	5.036	12.641	5.442	2.103	5.176	12.721
Warmenau*	251	53	182	486	256	56	185	497
Wendschott*	1.271	491	1.168	2.930	1.242	481	1.187	2.910
Westhagen	2.838	1.677	4.691	9.206	2.825	1.744	4.855	9.424
Wohlberg	1.117	608	1.456	3.181	1.107	615	1.517	3.239
Kernstadt	20.647	11.319	27.719	59.685	20.135	11.382	28.540	60.057
Ortsteile*	27.428	9.918	26.113	63.459	26.942	9.939	26.868	63.749
<b>Insgesamt</b>	<b>48.075</b>	<b>21.237</b>	<b>53.832</b>	<b>123.144</b>	<b>47.077</b>	<b>21.321</b>	<b>55.408</b>	<b>123.806</b>

Stichtag jeweils 31.12.

\* Ortsteile

Hinweis zu 2012/2013: Korrektur der Stadtteilzuordnung bei 18 Adressen (170 Einwohner/innen) - s. Hinweis auf Seite 2

Quelle: Stadt Wolfsburg - Melderegister - Auswertung Referat Strategische Planung, Stadtentwicklung, Statistik

**Geburten**

Entwicklung in den letzten 6 Jahren

Stadt-/ Ortsteil*	2008	2009	2010	2011	2012	2013
Almke*	.	5	4	3	8	3
Alt-Wolfsburg	.	4	3	.	.	4
Barnstorf*	10	16	4	9	10	12
Brackstedt*	6	7	25	18	24	35
Detmerode	51	45	45	51	58	60
Ehmen*	30	42	56	45	53	62
Eichelkamp	12	13	19	11	12	22
Fallersleben*	78	80	78	75	96	91
Hageberg	5	.	3	3	.	.
Hattorf*	23	20	17	19	16	19
Hehlingen*	13	13	10	13	18	12
Heiligendorf*	15	13	14	13	12	12
Hellwinkel	39	40	35	36	37	42
Heßlingen	.	4	4	4	.	3
Hohenstein	23	34	20	31	26	29
Kästorf*	14	20	11	11	9	9
Klieversberg	11	5	4	4	4	9
Köhlerberg	13	14	13	22	12	19
Kreuzheide	15	19	13	12	18	11
Laagberg	50	56	42	62	63	61
Mörse*	20	26	37	19	45	48
Neindorf*	18	13	10	13	9	15
Neuhaus*	19	13	7	5	6	8
Nordsteimke*	29	35	33	31	22	26
Rabenberg	18	13	17	9	17	10
Reislingen*	49	42	36	50	44	39
Rothenfelde	11	.	10	4	4	3
Sandkamp*	5	3	6	.	3	6
Schillerteich	19	23	20	24	22	19
Stadtmitte	46	51	46	38	54	62
Steimker Berg	5	8	12	4	16	3
Sülfeld*	22	26	29	26	31	10
Teichbreite	30	21	23	28	20	22
Tiergartenbreite	27	27	27	23	35	32
Velstove*	6	6	8	7	6	9
Vorsfelde*	101	93	107	91	93	99
Warmenau*	.	3	3	8	6	.
Wendschott*	20	30	26	26	28	34
Westhagen	90	86	85	97	95	95
Wohlberg	27	23	27	34	33	35
Kernstadt	497	490	468	499	532	541
Ortsteile*	483	506	521	483	539	550
<b>Insgesamt</b>	<b>980</b>	<b>996</b>	<b>989</b>	<b>982</b>	<b>1.071</b>	<b>1.091</b>

. = Zahlenwert unbekannt oder aus Geheimhaltungsgründen (Datenschutz) nicht veröffentlicht

\* Ortsteile

Hinweis zu 2012/2013: Korrektur der Stadtteilzuordnung bei 18 Adressen (170 Einwohner/innen) - s. Hinweis auf Seite 2

Quelle: Stadt Wolfsburg - Melderegister - Auswertung Referat Strategische Planung, Stadtentwicklung, Statistik

**Sterbefälle**

Entwicklung in den letzten 6 Jahren

Stadt-/ Ortsteil*	2008	2009	2010	2011	2012	2013
Almke*	5	7	6	9	11	11
Alt-Wolfsburg	4	9	4	8	4	6
Barnstorf*	7	8	9	13	12	8
Brackstedt*	8	.	6	.	8	.
Detmerode	93	89	99	100	85	106
Ehmen*	42	28	39	34	34	26
Eichelkamp	34	21	14	13	15	23
Fallersleben*	120	125	116	128	120	152
Hageberg	12	13	7	7	6	15
Hattorf*	11	11	11	9	14	17
Hehlingen*	9	6	12	9	15	18
Heiligendorf*	12	17	22	29	32	39
Hellwinkel	53	63	36	43	44	36
Heßlingen	10	7	8	5	5	7
Hohenstein	56	73	71	42	39	51
Kästorf*	5	9	12	5	11	5
Klieversberg	11	11	11	51	44	48
Köhlerberg	14	20	14	15	23	22
Kreuzheide	13	15	14	21	23	21
Laagberg	40	53	32	40	48	47
Mörse*	21	17	18	22	22	26
Neindorf*	11	10	14	6	16	16
Neuhaus*	9	5	7	7	8	8
Nordsteimke*	16	14	9	12	23	16
Rabenberg	37	41	27	30	37	38
Reislingen*	17	37	34	38	32	39
Rothenfelde	4	6	6	6	4	6
Sandkamp*	6	9	12	12	9	7
Schillerteich	81	70	67	85	87	75
Stadtmitte	48	42	72	62	76	61
Steimker Berg	90	102	77	92	73	75
Sülfeld*	15	17	19	15	15	23
Teichbreite	33	30	39	37	44	59
Tiergartenbreite	66	80	62	61	80	74
Velstove*	8	7	4	6	3	6
Vorsfelde*	130	128	122	144	121	125
Warmenau*	4	.	3	.	3	.
Wendschott*	19	21	25	15	14	28
Westhagen	60	60	61	61	68	72
Wohlberg	49	38	44	35	42	46
Kernstadt	808	843	765	814	847	888
Ortsteile*	475	482	500	516	523	576
<b>Insgesamt</b>	<b>1.283</b>	<b>1.325</b>	<b>1.265</b>	<b>1.330</b>	<b>1.370</b>	<b>1.464</b>

. = Zahlenwert unbekannt oder aus Geheimhaltungsgründen (Datenschutz) nicht veröffentlicht

\* Ortsteile

Hinweis zu 2012/2013: Korrektur der Stadtteilzuordnung bei 18 Adressen (170 Einwohner/innen) - s. Hinweis auf Seite 2

Quelle: Stadt Wolfsburg - Melderegister - Auswertung Referat Strategische Planung, Stadtentwicklung, Statistik

## Wanderungen über die Stadtgrenze und innerstädtische Wanderungen

2013

Stadt-/ Ortsteil*	Wanderungen über die Stadtgrenze			innerstädtische Wanderungen		
	Zuzüge	Fortzüge	Saldo	Zuzüge	Fortzüge	Saldo
Almke*	29	39	-10	49	30	19
Alt-Wolfsburg	23	29	-6	23	23	0
Barnstorf*	20	22	-2	47	45	2
Brackstedt*	74	49	25	101	48	53
Detmerode	505	380	125	450	442	8
Ehmen*	201	178	23	354	245	109
Eichelkamp	132	148	-16	143	175	-32
Fallersleben*	547	492	55	589	575	14
Hageberg	24	32	-8	28	29	-1
Hattorf*	86	69	17	73	84	-11
Hehlingen*	54	34	20	68	67	1
Heiligendorf*	90	59	31	101	103	-2
Hellwinkel	161	140	21	221	260	-39
Heßlingen	148	101	47	115	104	11
Hohenstein	167	161	6	207	217	-10
Kästorf*	51	42	9	54	63	-9
Klieversberg	70	40	30	76	61	15
Köhlerberg	61	57	4	125	119	6
Kreuzheide	67	57	10	60	75	-15
Laagberg	348	313	35	386	428	-42
Mörse*	74	57	17	201	117	84
Neindorf*	36	70	-34	92	84	8
Neuhaus*	66	73	-7	62	107	-45
Nordsteimke*	53	43	10	90	114	-24
Rabenberg	141	107	34	125	145	-20
Reislingen*	152	202	-50	258	289	-31
Rothenfelde	30	40	-10	40	54	-14
Sandkamp*	42	38	4	20	34	-14
Schillerteich	106	95	11	200	171	29
Stadtmitte	655	461	194	543	578	-35
Steimker Berg	114	95	19	115	88	27
Sülfeld*	82	86	-4	104	98	6
Teichbreite	115	94	21	176	179	-3
Tiergartenbreite	197	198	-1	268	249	19
Velstove*	23	33	-10	22	36	-14
Vorsfelde*	575	514	61	804	752	52
Warmenau*	23	10	13	14	12	2
Wendschott*	69	65	4	104	135	-31
Westhagen	788	502	286	681	782	-101
Wohlberg	213	178	35	269	241	28
Kernstadt	4.065	3.228	837	4.251	4.420	-169
Ortsteile*	2.347	2.175	172	3.207	3.038	169
<b>Insgesamt</b>	<b>6.412</b>	<b>5.403</b>	<b>1.009</b>	<b>7.458</b>	<b>7.458</b>	<b>0</b>

\* Ortsteile

Hinweis zu 2012/2013: Korrektur der Stadtteilzuordnung bei 18 Adressen (170 Einwohner/innen) - s. Hinweis auf Seite 2

Quelle: Stadt Wolfsburg - Melderegister - Auswertung Referat Strategische Planung, Stadtentwicklung, Statistik

**Wanderungen**

2011 und 2012

**nach Landkreisen bzw. kreisfreien Städten der Region Braunschweig-Wolfsburg  
sowie nach Statistischen Regionen (ehem. Regierungsbezirke) Niedersachsens**

Raumbezug	2011		2012	
	Zuzüge nach Wolfsburg	Fortzüge aus Wolfsburg	Zuzüge nach Wolfsburg	Fortzüge aus Wolfsburg
Braunschweig, Stadt	364	407	304	470
Salzgitter, Stadt	49	40	52	39
Gifhorn, Landkreis	1.050	921	1.090	1.096
Goslar, Landkreis	61	50	58	43
Helmstedt, Landkreis	515	495	515	602
Peine, Landkreis	49	40	46	47
Wolfenbüttel, Landkreis	94	107	105	98
Stat. Region Braunschweig	2.274	2.109	2.274	2.454
Stat. Region Hannover	380	292	371	312
Stat. Region Lüneburg	178	104	133	134
Stat. Region Weser-Ems	116	105	122	96
<b>Niedersachsen</b>	<b>2.948</b>	<b>2.610</b>	<b>2.900</b>	<b>2.996</b>

**nach Bundesländern und Ausland**

Raumbezug	2011		2012	
	Zuzüge nach Wolfsburg	Fortzüge aus Wolfsburg	Zuzüge nach Wolfsburg	Fortzüge aus Wolfsburg
Baden-Württemberg	169	146	146	137
Bayern	187	119	171	145
Berlin	163	105	144	147
Brandenburg	101	45	73	37
Bremen	28	36	47	23
Hamburg	72	83	102	62
Hessen	158	112	134	91
Mecklenburg-Vorpommern	45	28	50	32
Niedersachsen	2.948	2.610	2.900	2.996
Nordrhein-Westfalen	383	218	338	225
Rheinland-Pfalz	63	38	51	42
Saarland	10	6	6	3
Sachsen	122	59	89	59
Sachsen-Anhalt	447	299	380	253
Schleswig-Holstein	85	76	108	73
Thüringen	70	21	61	29
Bundesgebiet insgesamt	5.051	4.001	4.800	4.384
Ausland	1.483	1.095	1.725	1.008
<b>Insgesamt</b>	<b>6.534</b>	<b>5.096</b>	<b>6.525</b>	<b>5.392</b>

Hinweis: Angaben für 2013 lagen bei Redaktionsschluss noch nicht vor.

Quelle: Landesamt für Statistik Niedersachsen (LSN)

## Eheschließungen und Ehescheidungen

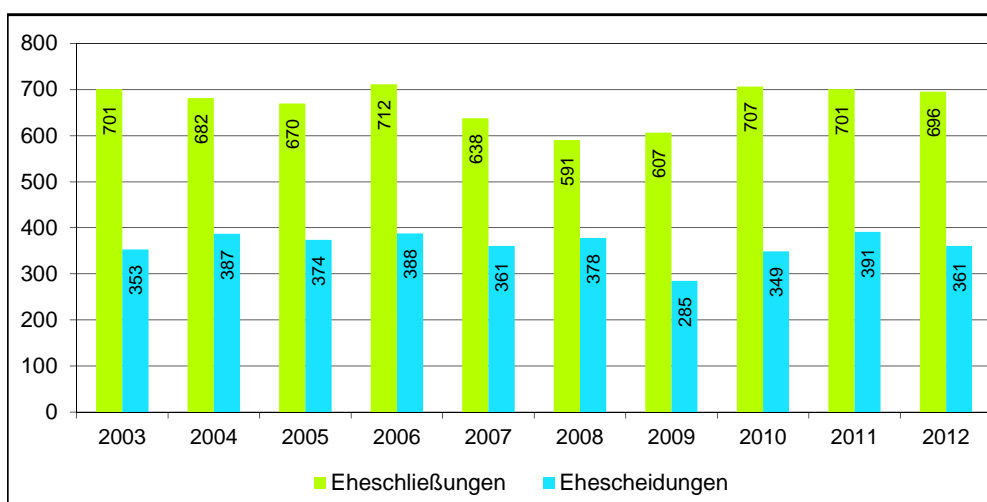
Entwicklung in den letzten 10 Jahren

### Eheschließungen

Zeitbezug	Insgesamt	zwischen deutschen Partnern	zwischen ausländischen Partnern	zwischen deutschen und ausländischen Partnern
2003	701	548	24	129
2004	682	541	25	116
2005	670	542	22	106
2006	712	588	23	101
2007	638	512	26	100
2008	591	492	23	76
2009	607	499	31	77
2010	707	563	31	113
2011	701	556	27	118
2012	696	575	18	103

### Ehescheidungen

Zeitbezug	Insgesamt	Beantragt von		
		dem Mann	der Frau	beiden
2003	353	150	203	-
2004	387	155	231	1
2005	374	155	215	4
2006	388	177	198	13
2007	361	138	210	13
2008	378	158	217	3
2009	285	125	153	7
2010	349	160	178	11
2011	391	199	191	1
2012	361	172	189	-



- = Nichts vorhanden

Hinweis: Angaben für 2013 lagen bei Redaktionsschluss noch nicht vor.

Quelle: Landesamt für Statistik Niedersachsen (LSN)



## Altersdurchschnitt in den Stadt- und Ortsteilen

Entwicklung in den letzten 10 Jahren

Stadt-/ Ortsteil*	Altersdurchschnitt in Jahren		
	2003	2013	Veränderung
Almke*	37,4	41,9	4,5
Alt-Wolfsburg	50,1	52,1	2,0
Barnstorf*	40,5	41,4	0,9
Brackstedt*	36,3	34,2	-2,1
Detmerode	44,9	48,7	3,8
Ehmen*	43,8	42,3	-1,6
Eichelkamp	46,6	45,3	-1,3
Fallersleben*	43,3	46,9	3,6
Hageberg	50,7	50,3	-0,3
Hattorf*	38,5	39,9	1,4
Hehlingen*	40,1	42,9	2,8
Heiligendorf*	42,0	46,8	4,8
Hellwinkel	46,4	45,0	-1,4
Heßlingen	40,8	38,5	-2,3
Hohenstein	48,5	44,6	-3,9
Kästorf*	40,6	41,5	0,9
Klieversberg	49,2	53,4	4,2
Köhlerberg	46,7	43,6	-3,1
Kreuzheide	40,8	43,9	3,1
Laagberg	39,4	41,3	1,8
Mörse*	44,8	40,8	-4,0
Neindorf*	37,4	40,1	2,7
Neuhaus*	36,3	41,6	5,3
Nordsteimke*	37,0	39,3	2,3
Rabenberg	50,8	51,0	0,2
Reislingen*	35,8	42,5	6,7
Rothenfelde	44,0	44,8	0,9
Sandkamp*	44,0	47,1	3,1
Schillerteich	47,5	45,4	-2,0
Stadtmitte	42,9	40,9	-2,0
Steimker Berg	54,6	55,1	0,5
Sülfeld*	38,9	43,3	4,4
Teichbreite	46,8	50,3	3,5
Tiergartenbreite	46,3	48,2	2,0
Velstove*	36,7	40,9	4,3
Vorsfelde*	42,4	44,7	2,3
Warmenau*	40,1	43,9	3,8
Wendschott*	44,3	42,3	-1,9
Westhagen	36,8	39,6	2,8
Wohlberg	48,1	44,8	-3,3
Kernstadt	44,3	45,1	0,8
Ortsteile*	40,9	43,3	2,4
<b>Insgesamt</b>	<b>42,7</b>	<b>44,1</b>	<b>1,4</b>

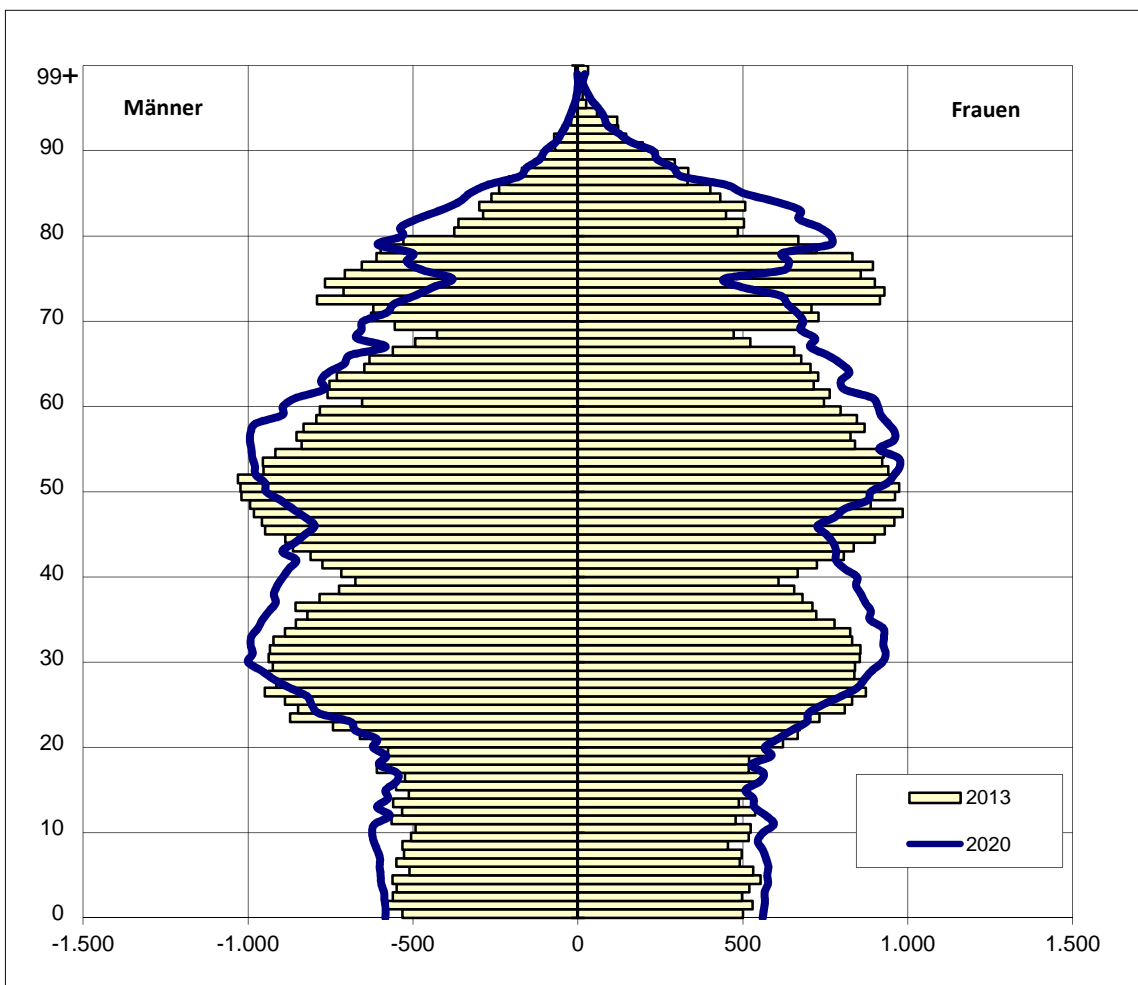
Stichtag 2003 = 31.10, 2013 = 31.12.

\* Ortsteile

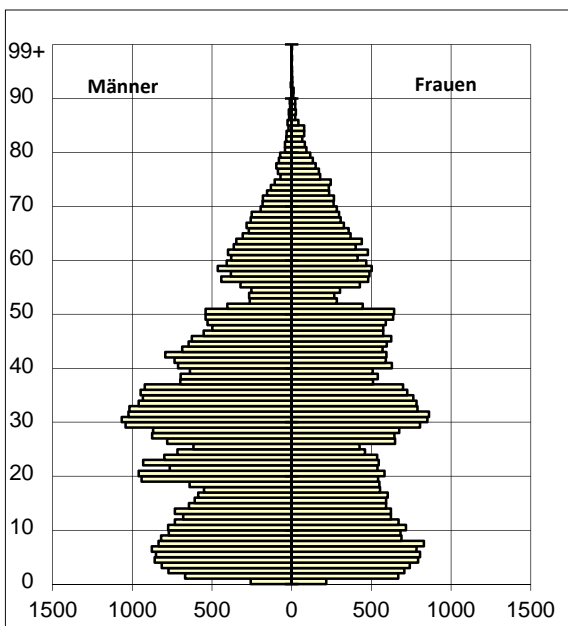
Quelle: Stadt Wolfsburg - Melderegister - Auswertung Referat Strategische Planung, Stadtentwicklung, Statistik

### Lebensbäume

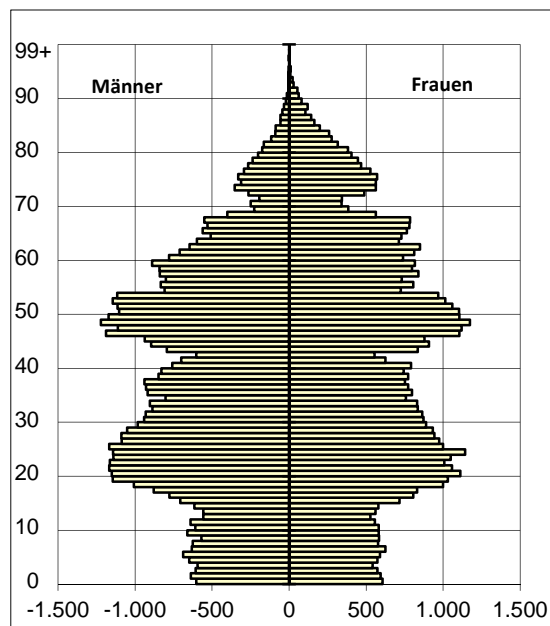
31.12.2013 (Bestand) und 31.12.2020 (Vorausrechnung)



1970 (Volkszählung)



1987 (Volkszählung)



Quelle: Stadt Wolfsburg - Melderegister und Bevölkerungsvorausrechnung 2013 - Auswertung Referat Strategische Planung, Stadtentwicklung, Statistik und Daten aus der Volkszählung 1970 und 1987

Über diesen Bericht hinaus stehen weitere vertiefende Informationen und Daten zur Verfügung.  
Sprechen Sie uns gerne an.

Ansprechpartner:

Referat Strategische Planung, Stadtentwicklung, Statistik  
Statistikstelle  
Lukas Wagner  
Telefon: 05361 / 28 – 2843

E-Mail: [statistik@stadt.wolfsburg.de](mailto:statistik@stadt.wolfsburg.de)  
Internet: [www.wolfsburg.de/statistik](http://www.wolfsburg.de/statistik)