

Bevölkerungsbericht 2016



Bevölkerungsbericht 2016

Herausgeber: STADT WOLFSBURG
Der Oberbürgermeister
Referat Strategische Planung, Stadtentwicklung, Statistik

Postfach 10 09 44
38409 Wolfsburg

Bearbeitung: Lukas Wagner

Auskünfte: Porschestra. 49, Rathaus A, Raum 403
38440 Wolfsburg

Telefon: 05361 / 28 - 2843
E-Mail: statistik@stadt.wolfsburg.de
Internet: www.wolfsburg.de/statistik

Stand: Januar 2016

Nachdruck: auch auszugsweise - nur mit Quellenangabe gestattet

Hinweise	1
Bevölkerungsentwicklung	5
Bevölkerung in den Stadt- und Ortsteilen am Ort der Hauptwohnung	7
Bevölkerung in den Stadt- und Ortsteilen am Ort der Nebenwohnung	8
Bevölkerungsentwicklung in den Stadt- und Ortsteilen	9
Bevölkerungsentwicklung (Vergleich 2005 zu 2015)	17
Bevölkerungsprognose 2015 (Vergleich 2015 zu 2020)	19
Bevölkerungsprognose 2015 (Entwicklung 2010 bis 2015; Prognose bis 2020)	21
Altersstruktur der Bevölkerung	22
Bevölkerung nach Altersgruppen	23
Altersdurchschnitt in den Stadt- und Ortsteilen	24
Bevölkerung mit Zuwanderungsgeschichte	25
Bevölkerung mit Zuwanderungsgeschichte nach Altersgruppen	27
Anteil der Bevölkerung mit Zuwanderungsgeschichte	28
Ausländische Bevölkerung nach der ersten Staatsangehörigkeit	29
Haushalte nach Anzahl der Personen im Haushalt	30
Haushalte nach Haushaltstypen	31
Haushalte nach der ersten Staatsangehörigkeit	32
Haushalte nach Anzahl der Kinder im Haushalt	33
Bevölkerung nach dem Familienstand	34
Eheschließungen und Ehescheidungen	35
Bevölkerung nach der Religionszugehörigkeit	36
Kirchenaustritte	37
Einbürgerungen	37
Geburten	38
Sterbefälle	39
Wanderungen über die Stadtgrenze und innerstädtische Wanderungen	40
Wanderungen	41

Hinweise

Zeichenerklärung

- = nichts vorhanden
- . = Zahlenwert unbekannt oder aus Geheimhaltungsgründen (Datenschutz) nicht veröffentlicht

Auswirkungen der hohen Flüchtlingsströme auf die Bevölkerungsstatistik

Über eine Million Flüchtlinge sind laut Bundesamt für Migration und Flüchtlinge im Jahr 2015 nach Deutschland gekommen. Das hat unmittelbare Auswirkungen auf die kommunale Bevölkerungsstatistik, da alle der Stadt Wolfsburg zugewiesenen Flüchtlinge als Einwohner/innen mit Hauptwohnsitz im Melderegister eingetragen werden. Zudem werden seit dem IV. Quartal 2015 auch die Flüchtlinge in Wolfsburg gemeldet, die sich in den Erstaufnahmeeinrichtungen des Landes Niedersachsen (Außenstellen in Wolfsburg) befinden. Dadurch steigt die Bevölkerungszahl temporär an, da diese Personen nur vorübergehend in den Sammelunterkünften, wie z. B. Turnhallen untergebracht werden, bevor sie zeitnah ihren zukünftigen Wohnorten zugewiesen werden.

Wenngleich die Stadt Wolfsburg versucht die Flüchtlinge möglichst ausgeglichen auf das Stadtgebiet zu verteilen, kommt es in bestimmten Stadt- und Ortsteilen zu Konzentrationsprozessen. Daraus resultieren insbesondere in Stadt- und Ortsteilen mit einer geringeren Einwohnerzahl zum Teil erhebliche prozentuale Bevölkerungszuwächse.

Hauptwohnung

Zur Bevölkerung am Ort der Hauptwohnung gehören diejenigen Personen, die im betreffenden Gebiet ihre alleinige Wohnung bzw. ihre Hauptwohnung im Sinne des § 21 Bundesmeldegesetz vom 03. Mai 2013 haben.

Nach den §§ 21 und 22 des Bundesmeldegesetzes ist die Hauptwohnung die vorwiegend benutzte Wohnung der Einwohnerin/ des Einwohners. In Zweifelsfällen ist die vorwiegend benutzte Wohnung dort, wo der Schwerpunkt der Lebensbeziehungen des Einwohners liegt.

Sollte bei den Tabellen nichts anderes vermerkt sein, sind immer die Einwohner/innen am Ort der Hauptwohnung aufgeführt.

Ableitung der Zuwanderungsgeschichte aus Melderegisterdaten

Die Ermittlung des Ausländeranteils aus dem Merkmal „erste Staatsangehörigkeit“ ist unzureichend zur Bestimmung des Bevölkerungsanteils mit Zuwanderungsgeschichte. Allerdings ist der Indikator Zuwanderungsgeschichte nicht unmittelbar aus den Melderegisterdaten abzuleiten.

Aus dem Merkmal „Erste Staatsangehörigkeit“ wird der Anteil der ausländischen Einwohner/innen bestimmt. Darüber hinaus werden die Merkmale „Zweite Staatsangehörigkeit“, „Zuzugsherkunft“, „Art der Deutschen Staatsangehörigkeit“ und „Lage des Geburtsortes“ zur Ermittlung der Deutschen mit Zuwanderungsgeschichte genutzt.

Aufgrund der unterschiedlichen Güte der verwendeten Merkmale eignet sich besonders der Parameter „Lage des Geburtsortes“ zur Abschätzung des Anteils der Deutschen mit Zuwanderungsgeschichte an der Bevölkerung. Da im Melderegister nur der Geburtsort im Klartext hinterlegt ist, muss das Geburtsland innerhalb der heute bestehenden Grenzen ermittelt werden. Aus der Kombination aller verwendeten Merkmale wird im nächsten Schritt die persönliche Zuwanderungsgeschichte abgeleitet. Dabei wird zwischen Ausländern, Deutschen mit Zuwanderungsgeschichte (Aussiedler und eingebürgerte Personen) und Deutschen ohne erkennbare Zuwanderungsgeschichte unterschieden. Zudem kann deutschen Kindern (Personen unter 18 Jahren) eine familiäre Zuwanderungsgeschichte zugewiesen werden. Hierzu wird, falls Mutter oder Vater eine Zuwanderungsgeschichte haben, die Zuwanderungsgeschichte des entsprechenden Elternteils übernommen.

Bevölkerungsprognose 2015

Startdatum der kleinräumigen „Bevölkerungsprognose 2015“ der Stadt Wolfsburg ist der 31.12.2014. Auf der Ebene der Stadt- und Ortsteile wurden bis zum Zieljahr 2025 für jedes Jahr Prognosedaten berechnet. Methodisch lässt sich die Bevölkerungsprognose als jahrgangswise, ortsspezifische Vorausschätzung beschreiben. Die Prognose wurde von der Stadt Wolfsburg im Referat Strategische Planung, Stadtentwicklung, Statistik mit dem Programm SIKURS erstellt.

Die Bevölkerungsprognose basiert auf der Bevölkerungsentwicklung der vergangenen fünf Jahre (2010-2014) und schreibt diese Entwicklung mit modifizierten Wanderungsannahmen in die Zukunft fort. Grundlage ist hierbei ein Anfangsbestand, der nach 100 Altersgruppen und nach dem Geschlecht differenziert ist. Davon ausgehend berechnen die Simulationsmodelle unter Einbeziehung der Bevölkerungsbewegungen (Geburten/Sterbefälle, Zu- und Fortzüge über die Stadtgrenze sowie innerstädtische Zu- und Fortzüge) den Bestand für das jeweilige Folgejahr auf Ebene der Stadt-/Ortsteile. Über eine Rechenschleife wiederholt sich dieser Vorgang, bis das gewünschte Zieljahr 2025 erreicht ist.

Der besondere Anspruch, der mit der jahrgangswisen Bevölkerungsprognose verknüpft ist, resultiert weniger aus dieser Fortschreibungsmethodik, sondern vielmehr aus der ortsspezifischen Simulation einzelner Vorausschätzungsparameter. Die Modellbildung und Berechnung von Entwicklungsszenarien für die Stadt Wolfsburg ist zudem gekennzeichnet durch die Berücksichtigung von Planungs- bzw. Wohnbauvorhaben in den jeweiligen Stadt- und Ortsteilen. Berücksichtigt wurden über 40 potentielle (Neubau-) Wohngebiete mit über 7.000 Wohneinheiten bis zum Jahr 2025. Zusätzlich fließen die geplanten Standorte für Flüchtlingsunterbringungen für die Jahre 2015 bis 2017 mit über 1.000 Plätzen ein.

Die kleinräumige Bevölkerungsprognose der Stadt Wolfsburg konzentriert sich auf die Annahmen mit der höchsten Eintrittswahrscheinlichkeit. Daher wurden keine Varianten/Szenarien gerechnet.

Korrekturen von Stadt- und Ortsteilzuordnungen

Aufgrund von Korrekturen der Stadt- und Ortsteilzuordnung bei rund 70 Anschriften sind in den Jahren 2013 und 2014 Einwohner/innen einem anderen Stadt- oder Ortsteil zugeordnet worden.

Die Veränderungen von 2012 zu 2013 sowie von 2013 zu 2014 stellen somit bei einigen Stadt- oder Ortsteilen nicht nur die „echten“ Bevölkerungsbewegungen dar.

Veränderungen 2012 zu 2013: Der vermeintlich große Bevölkerungsgewinn für den Stadtteil Hellwinkel resultiert fast ausschließlich aus der Neuordnung von Anschriften. Gleiches gilt für den vermeintlich großen Bevölkerungsverlust des Stadtteils Schillerteich.

Veränderungen 2013 zu 2014: Der vermeintlich große Bevölkerungsgewinn für den Stadtteil Hageberg resultiert z. T. aus der Neuordnung von Anschriften. Gleiches gilt für den vermeintlich großen Bevölkerungsverlust des Stadtteils Wohltberg. Der Bevölkerungszuwachs im Stadtteil Rothenfelde resultiert ausschließlich aus der Neuordnung von Anschriften (ohne den "Bevölkerungszuwachs" aus der Neuordnung verzeichnet der Stadtteil sogar einen "echten" Bevölkerungsverlust). Der geringe Bevölkerungsverlust im Stadtteil Heßlingen wäre ohne die Neuordnung von Anschriften sogar höher.

Die Stadt- und Ortsteile Ehmén, Eichelkamp, Fallersleben, Hohenstein, Klieversberg, Laagberg, Mörse, Sandkamp, Stadtmitte, Steimker Berg und Sulfeld sind in den Jahren 2013 und/oder 2014 ebenfalls von der Neuordnung betroffen - allerdings in erheblich geringerem Umfang.

Ergebnisse der Haushaltgenerierung

Haushaltgenerierung

Das Einwohnermelderegister enthält keine direkt abrufbaren Angaben über die Haushalte an einer Wohnadresse. Deshalb werden die Beweise und Indizien für das Zusammenleben von Personen auf indirektem Wege aus den gespeicherten Einwohnermeldedaten gewonnen.

Das Rechenverfahren zur systematischen Nutzung dieser Indizien heißt "Haushaltgenerierung". Hierbei werden die an derselben Wohnadresse gemeldeten Personen aufgrund von Merkmalsvergleichen zu Haushalten gruppiert (Wohnhaushaltsprinzip).

Dazu werden folgende Informationen ausgewertet:

- (steuerliche) Verzeigerungen zwischen Ehegatten sowie zwischen Kindern und deren Elternteilen,
- Namensübereinstimmungen (kodiert) im Bereich der Familien-, Geburts- und früheren Familiennamen,
- gleiche frühere Wohnadresse,
- gleiches Datum der Anmeldung an der gegenwärtigen Wohnadresse,
- demographische Merkmalskonstellationen bezüglich Alter, Geschlecht, Familienstand und Staatsangehörigkeit, die im Zusammenhang mit anderen Indizien bestimmte familiäre Beziehungen nahe legen oder ausschließen.

Mit Hilfe des komplexen statistischen Rechenverfahrens zur Haushaltgenerierung werden Näherungswerte zur Anzahl und Struktur der Haushalte ermittelt, die die tatsächliche Situation vor Ort bestmöglich abbilden sollen.

Die Basis für die Ableitung der Haushalte ist die wohnberechtigte Bevölkerung (Haupt- und Nebenwohnsitze). Seit dem 30.06.2013 werden Personen in Seniorenwohnheimen bei der Haushaltgenerierung nicht berücksichtigt, da diese in der Regel keine eigene Haushaltsführung haben. Ab dem 31.12.2015 werden zudem Sammelunterkünfte für Flüchtlinge von der Haushaltgenerierung ausgeschlossen. Werden die Personen ohne eigene Haushaltsführung von der Generierung ausgeschlossen, spricht man beim Ergebnis der Haushaltgenerierung von Privathaushalten.

Haushaltstypen

Im Rahmen der Auswertung wird nach verschiedenen Haushaltstypen unterschieden:

- Einpersonenhaushalte,
- Ehe-/Paare ohne Kind(er), eventuell weitere Personen,
- Ehe-/Paare mit Kind(ern), eventuell weitere Personen,
- Alleinerziehende mit Kind(ern), eventuell weitere Personen,
- Sonstiger Mehrpersonenhaushalt ohne Kind(er).

Quelle:

Dokumentation HHGen, Friederich von Klitzing (im Auftrag des KOSIS-Verbundes)

Übersichtskarte der Stadt- und Ortsteile der Stadt Wolfsburg

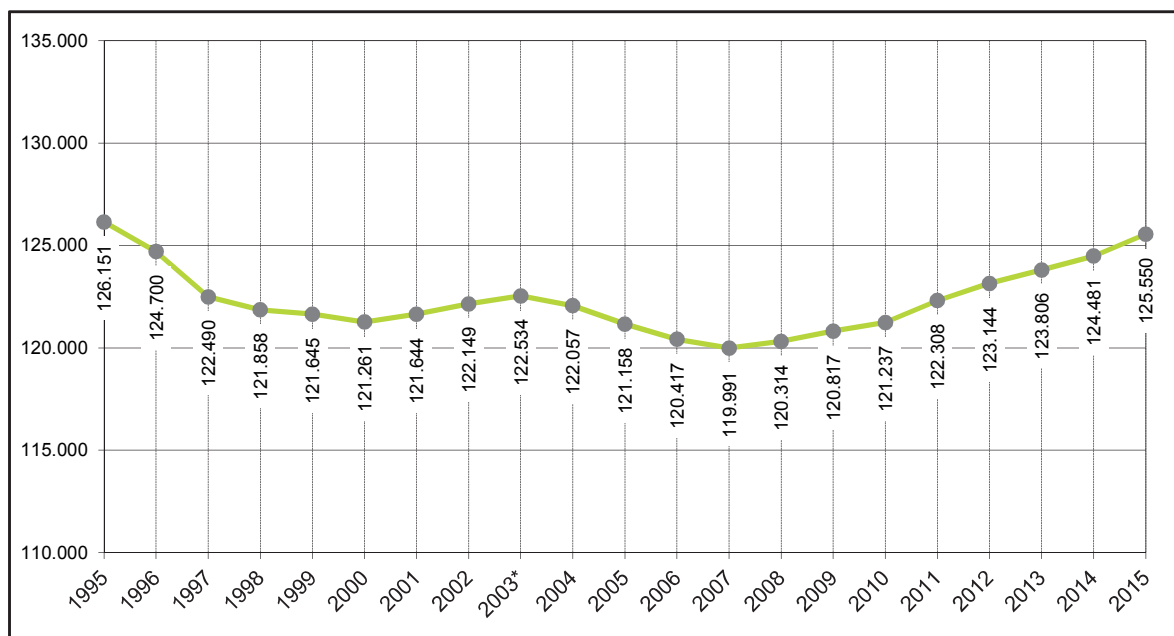


Kartgrundlagen: Auszug aus den Geobasisdaten der Niedersächsischen Vermessungs- und Katasterverwaltung, © 2015
 © OpenStreetMap-Mitwirkende - Veröffentlicht unter Open Database Licence (ODbL), 2015; Verwaltungsgrenzen der
 Stadt Wolfsburg, Geschäftsbereich IT – 15-3 GIS, 2012;
 Kartographie: Stadt Wolfsburg - Referat Strategische Planung, Stadtentwicklung, Statistik (eigene Darstellung - generalisiert)

Bevölkerungsentwicklung

Entwicklung in den letzten 20 Jahren

Zeitbezug	Insgesamt	männlich	weiblich	Anteil der Männer
1995	126.151	61.822	64.329	49,0 %
1996	124.700	61.038	63.662	48,9 %
1997	122.490	59.901	62.589	48,9 %
1998	121.858	59.606	62.252	48,9 %
1999	121.645	59.514	62.131	48,9 %
2000	121.261	59.382	61.879	49,0 %
2001	121.644	59.677	61.967	49,1 %
2002	122.149	59.958	62.191	49,1 %
2003*	122.534	60.236	62.298	49,2 %
2004	122.057	59.816	62.241	49,0 %
2005	121.158	59.243	61.915	48,9 %
2006	120.417	58.802	61.615	48,8 %
2007	119.991	58.664	61.327	48,9 %
2008	120.314	58.887	61.427	48,9 %
2009	120.817	59.188	61.629	49,0 %
2010	121.237	59.414	61.823	49,0 %
2011	122.308	60.100	62.208	49,1 %
2012	123.144	60.620	62.524	49,2 %
2013	123.806	61.122	62.684	49,4 %
2014	124.481	61.610	62.871	49,3 %
2015	125.550	62.377	63.173	49,7 %

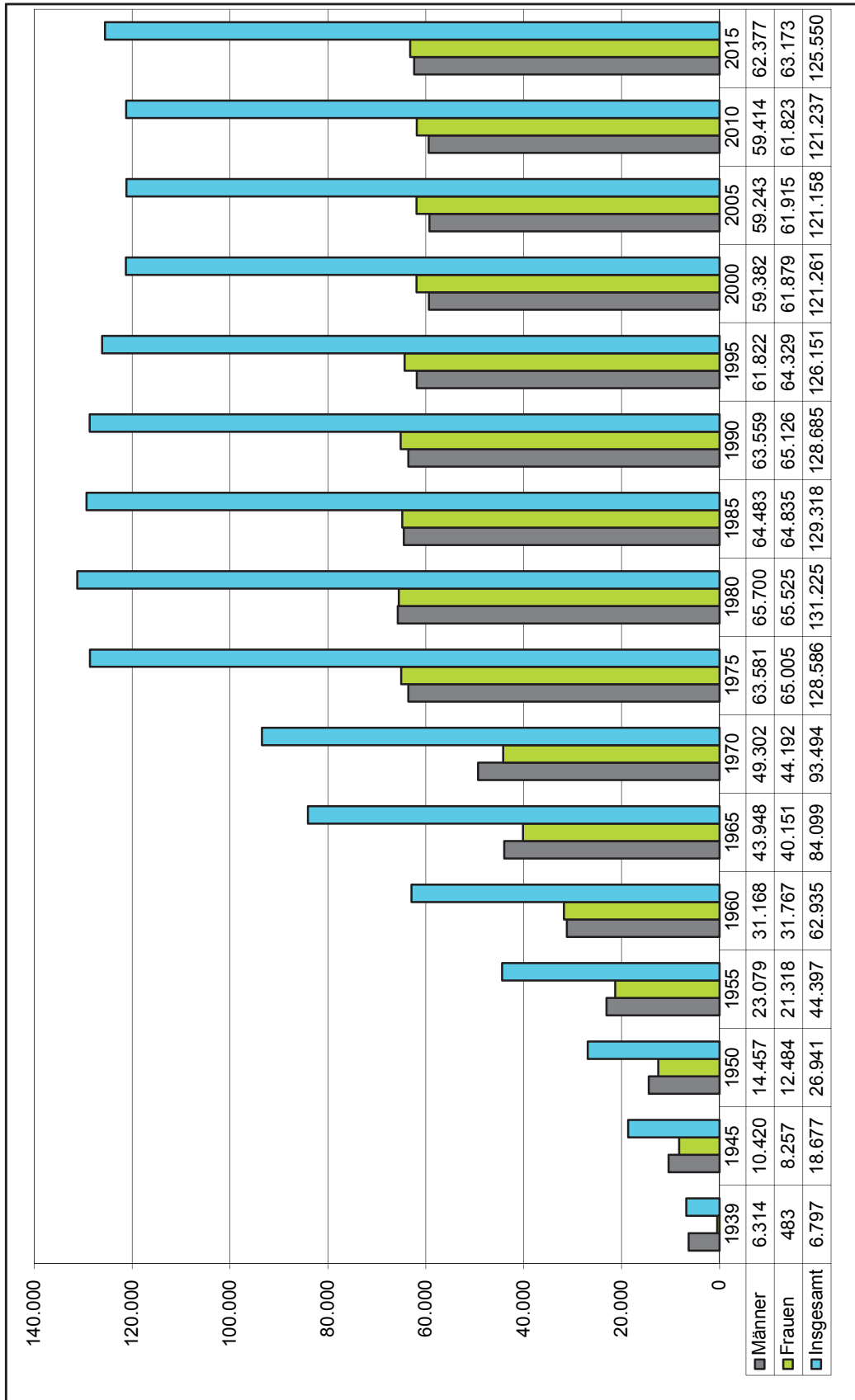


Stichtag jeweils 31.12.

* Stichtag 31.10.2003, Daten vom 31.12.2003 sind aufgrund einer Systemumstellung des Einwohnermelderegisters nicht vorhanden

Quelle: Stadt Wolfsburg - Melderegister - Auswertung Referat Strategische Planung, Stadtentwicklung, Statistik

Bevölkerungsentwicklung seit 1939



Stichtag jeweils 31.12.
 Quelle: Stadt Wolfsburg - Melderegister - Auswertung Referat Strategische Planung, Stadtentwicklung, Statistik

Bevölkerung in den Stadt- und Ortsteilen am Ort der Hauptwohnung

Entwicklung in den letzten 5 Jahren

Stadt-/ Ortsteil*	2010	2011	2012	2013	2014	2015
Almke*	752	737	729	730	724	780
Alt-Wolfsburg	393	391	396	385	386	387
Barnstorf*	1.239	1.225	1.237	1.238	1.251	1.240
Brackstedt*	1.191	1.382	1.512	1.616	1.747	1.801
Detmerode	7.314	7.556	7.640	7.719	7.694	7.602
Ehmen*	4.913	5.136	5.430	5.598	5.620	5.655
Eichelkamp	1.788	1.792	1.790	1.746	1.781	1.824
Fallersleben*	11.290	11.196	11.126	11.154	11.055	11.035
Hageberg	802	803	812	788	879	872
Hattorf*	1.949	1.952	1.955	1.967	1.994	1.978
Hehlingen*	1.863	1.845	1.854	1.863	1.825	1.776
Heiligendorf*	2.020	2.058	2.062	2.066	2.059	2.075
Hellwinkel	3.836	3.821	3.794	3.954	4.007	4.061
Heßlingen	532	574	548	588	580	671
Hohenstein	3.110	2.985	2.995	2.956	3.024	3.075
Kästorf*	1.388	1.374	1.361	1.364	1.343	1.384
Klieversberg	992	1.114	1.118	1.123	1.111	1.085
Köhlerberg	1.494	1.495	1.433	1.444	1.487	1.558
Kreuzheide	2.006	1.981	1.991	1.980	1.949	1.945
Laagberg	5.653	5.667	5.695	5.693	5.773	5.837
Mörse*	3.112	3.361	3.557	3.682	3.767	3.903
Neindorf*	1.432	1.426	1.415	1.381	1.386	1.382
Neuhaus*	1.708	1.688	1.676	1.614	1.615	1.613
Nordsteimke*	2.727	2.761	2.745	2.744	2.715	2.696
Rabenberg	2.308	2.332	2.351	2.340	2.340	2.380
Reislingen*	6.245	6.131	6.042	5.956	5.942	6.046
Rothenfelde	562	535	544	515	578	612
Sandkamp*	647	623	633	622	613	622
Schillerteich	2.471	2.434	2.433	2.279	2.324	2.324
Stadtmitte	5.062	5.062	5.025	5.216	5.274	5.341
Steimker Berg	1.407	1.342	1.345	1.315	1.352	1.369
Sülfeld*	3.095	3.086	3.065	3.046	2.979	2.977
Teichbreite	3.277	3.272	3.269	3.255	3.306	3.388
Tiergartenbreite	4.078	4.096	4.119	4.098	4.085	4.176
Velstove*	995	999	1.003	980	976	1.032
Vorsfelde*	12.476	12.595	12.641	12.721	12.723	12.815
Warmenau*	480	473	486	497	498	493
Wendschott*	2.808	2.870	2.930	2.910	2.974	2.976
Westhagen	8.730	9.004	9.206	9.424	9.573	9.450
Wohlberg	3.092	3.134	3.181	3.239	3.172	3.314
Kernstadt	58.907	59.390	59.685	60.057	60.675	61.271
Ortsteile*	62.330	62.918	63.459	63.749	63.806	64.279
Insgesamt	121.237	122.308	123.144	123.806	124.481	125.550

Stichtag jeweils 31.12.

* Ortsteile

Hinweis: 2013 und 2014 wurden Korrekturen der Stadt- und Ortsteilzuordnungen an rund 70 Anschriften vorgenommen, somit stellen die Veränderungen in einzelnen Stadt- und Ortsteilen nicht nur die "echten" Bevölkerungsbewegungen dar; siehe hierzu Seite 2.

Quelle: Stadt Wolfsburg - Melderegister - Auswertung Referat Strategische Planung, Stadtentwicklung, Statistik

Bevölkerung in den Stadt- und Ortsteilen am Ort der Nebenwohnung

Entwicklung in den letzten 5 Jahren

Stadt-/ Ortsteil*	2010	2011	2012	2013	2014	2015
Almke*	54	54	55	54	51	48
Alt-Wolfsburg	42	47	46	51	50	51
Barnstorf*	75	74	79	80	82	72
Brackstedt*	40	41	41	52	56	60
Detmerode	550	556	553	563	552	519
Ehmen*	386	394	393	388	377	372
Eichelkamp	201	209	211	212	206	199
Fallersleben*	925	923	922	896	910	901
Hageberg	61	56	54	56	66	65
Hattorf*	88	91	93	94	90	93
Hehlingen*	91	96	95	103	113	116
Heiligendorf*	157	156	162	164	163	168
Hellwinkel	292	306	301	297	290	291
Heßlingen	112	113	107	103	88	79
Hohenstein	259	260	252	255	261	255
Kästorf*	68	70	74	73	79	78
Klieversberg	161	165	180	175	168	158
Köhlerberg	170	173	178	186	185	207
Kreuzheide	155	159	155	157	162	165
Laagberg	339	332	333	365	358	357
Mörse*	247	248	248	240	249	254
Neindorf*	73	75	72	74	74	79
Neuhaus*	104	109	115	118	114	113
Nordsteimke*	104	105	114	116	124	115
Rabenberg	263	250	261	251	259	264
Reislingen*	331	340	337	346	328	338
Rothenfelde	32	34	36	37	56	56
Sandkamp*	76	76	73	72	70	70
Schillerteich	268	271	284	269	261	263
Stadtmitte	771	802	769	776	793	797
Steimker Berg	150	139	149	143	142	144
Sülfeld*	211	215	213	235	230	229
Teichbreite	186	197	201	206	200	188
Tiergartenbreite	354	352	354	352	334	333
Velstove*	55	53	54	51	49	45
Vorsfelde*	725	730	748	754	749	733
Warmenau*	30	29	31	30	29	34
Wendschott*	164	161	162	167	176	170
Westhagen	403	423	440	410	382	399
Wohlberg	277	278	279	274	272	279
Kernstadt	5.046	5.122	5.143	5.138	5.085	5.069
Ortsteile*	4.004	4.040	4.081	4.107	4.113	4.088
Insgesamt	9.050	9.162	9.224	9.245	9.198	9.157

Stichtag jeweils 31.12.

* Ortsteile

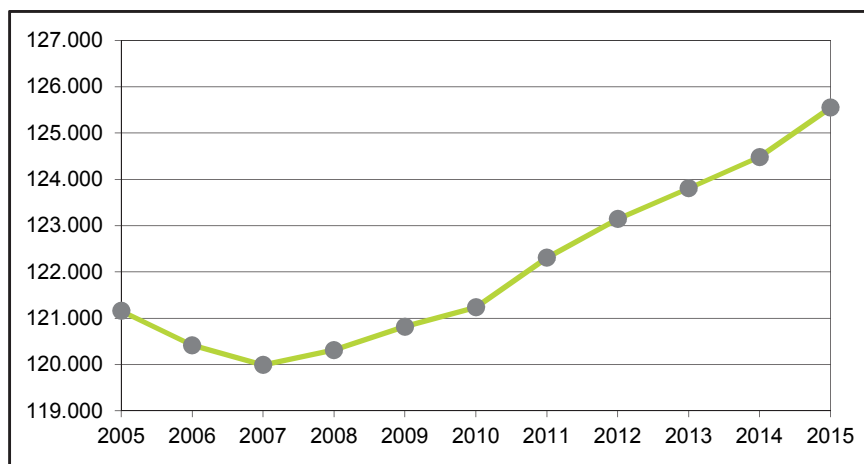
Hinweis: 2013 und 2014 wurden Korrekturen der Stadt- und Ortsteilzuordnungen an rund 70 Anschriften vorgenommen, somit stellen die Veränderungen in einzelnen Stadt- und Ortsteilen nicht nur die "echten" Bevölkerungsbewegungen dar; siehe hierzu Seite 2.

Quelle: Stadt Wolfsburg - Melderegister - Auswertung Referat Strategische Planung, Stadtentwicklung, Statistik

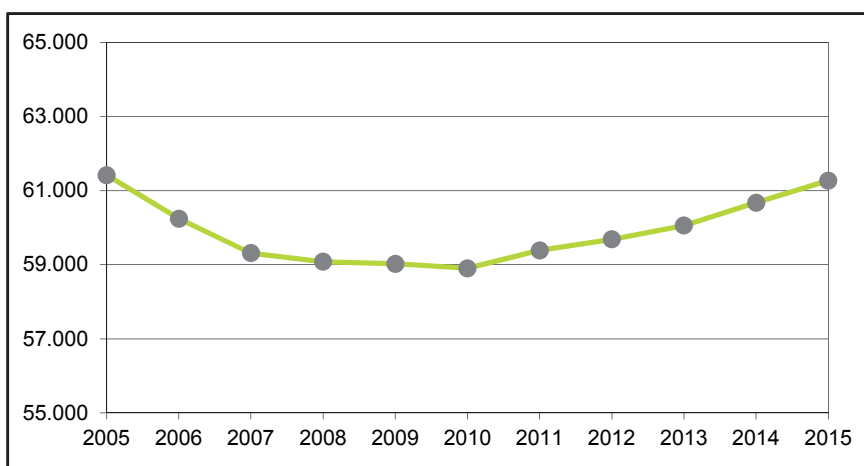
Bevölkerungsentwicklung in den Stadt- und Ortsteilen

Entwicklung in den letzten 10 Jahren

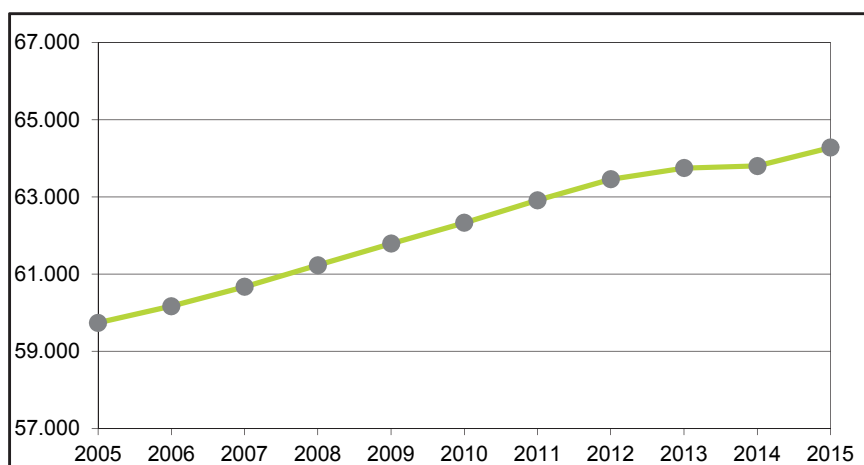
Gesamtstadt (+3,6 %)



Kernstadt (-0,2 %)



Ortsteile (+7,6 %)



Stichtag jeweils 31.12.

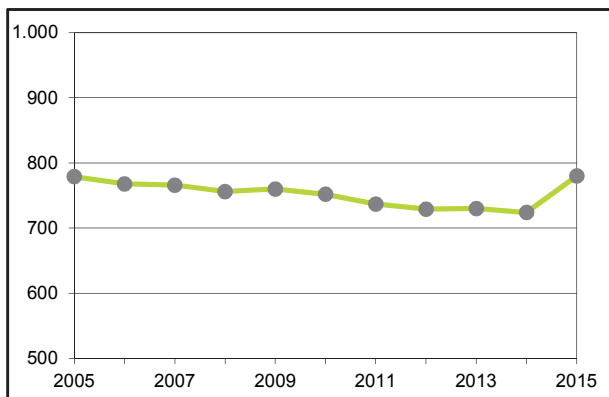
Hinweis: 2013 und 2014 wurden Korrekturen der Stadt- und Ortsteilzuordnungen an rund 70 Adressen vorgenommen, somit stellen die Veränderungen in einzelnen Stadt- und Ortsteilen nicht nur die "echten" Bevölkerungsbewegungen dar; siehe hierzu Seite 2.

Quelle: Stadt Wolfsburg - Melderegister - Auswertung Referat Strategische Planung, Stadtentwicklung, Statistik

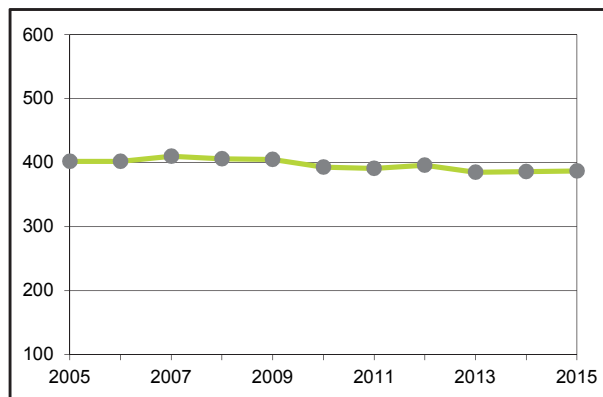
Bevölkerungsentwicklung in den Stadt- und Ortsteilen

Entwicklung in den letzten 10 Jahren

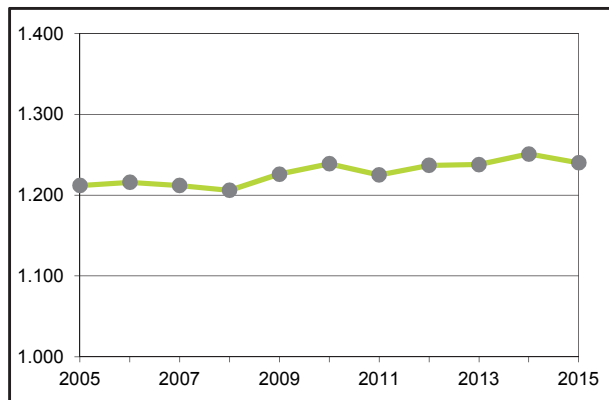
Almke* (+0,1 %)



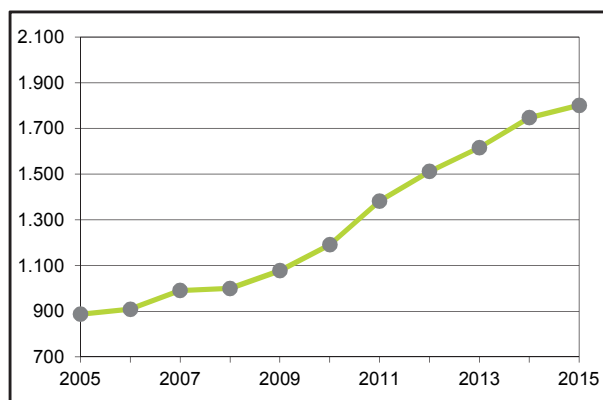
Alt-Wolfsburg (-3,7 %)



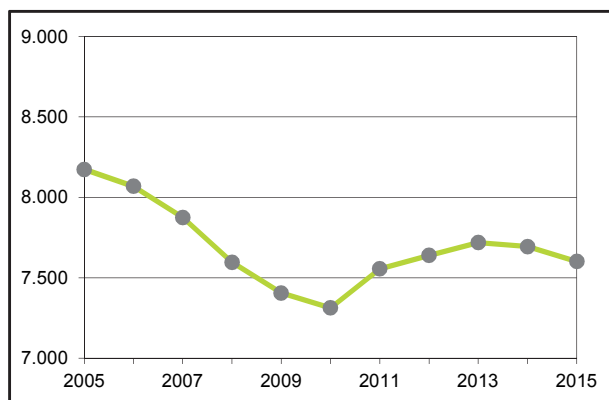
Barnstorf* (+2,3 %)



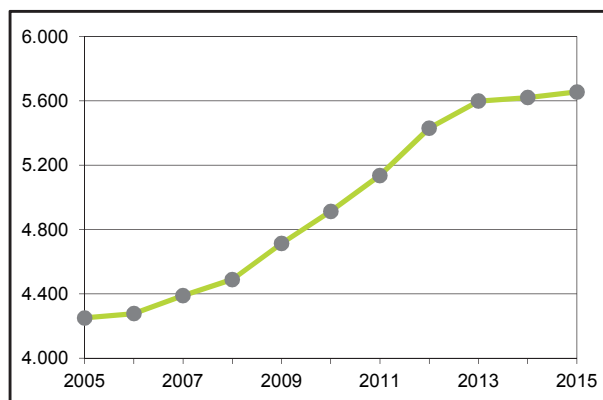
Brackstedt* (+103,0 %)



Detmerode (-7,0 %)



Ehmen* (+33,0 %)



Stichtag jeweils 31.12.

* Ortsteile

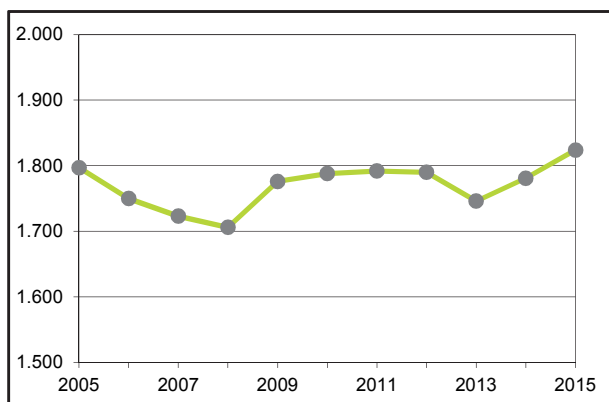
Hinweis: 2013 und 2014 wurden Korrekturen der Stadt- und Ortsteilzuordnungen an rund 70 Adressen vorgenommen, somit stellen die Veränderungen in einzelnen Stadt- und Ortsteilen nicht nur die "echten" Bevölkerungsbewegungen dar; siehe hierzu Seite 2.

Quelle: Stadt Wolfsburg - Melderegister - Auswertung Referat Strategische Planung, Stadtentwicklung, Statistik

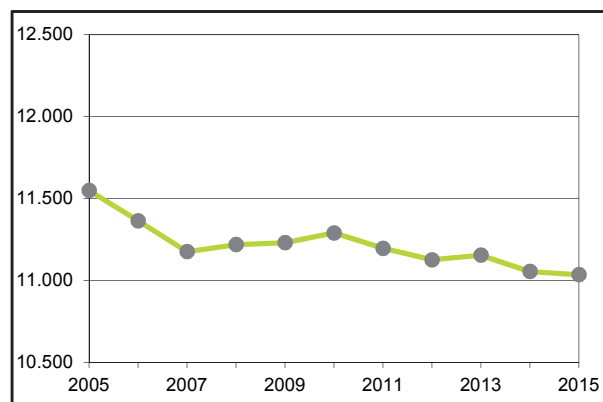
Bevölkerungsentwicklung in den Stadt- und Ortsteilen

Entwicklung in den letzten 10 Jahren

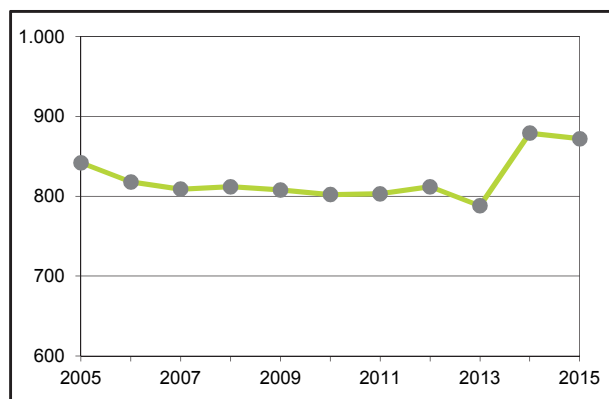
Eichelkamp (+1,5 %)



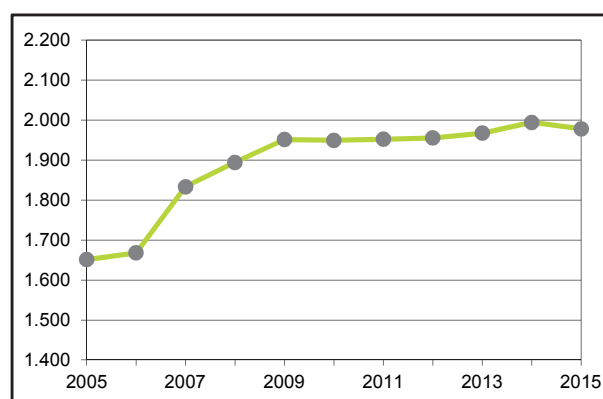
Fallersleben* (-4,5 %)



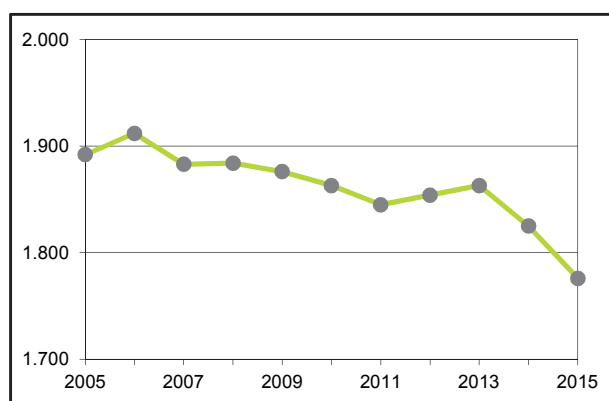
Hageberg (+3,6 %)



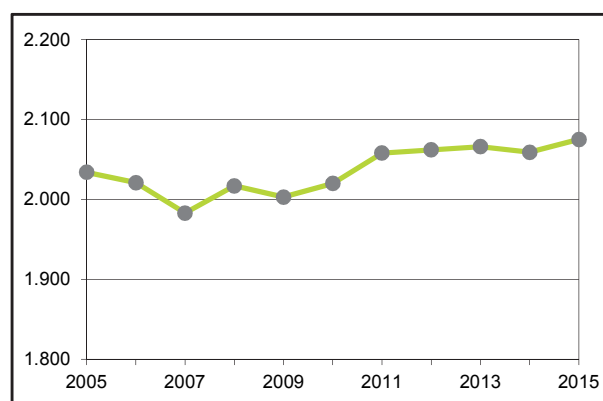
Hattorf* (+19,8 %)



Hehlingen* (-6,1 %)



Heiligendorf* (+2,0 %)



Stichtag jeweils 31.12.

* Ortsteile

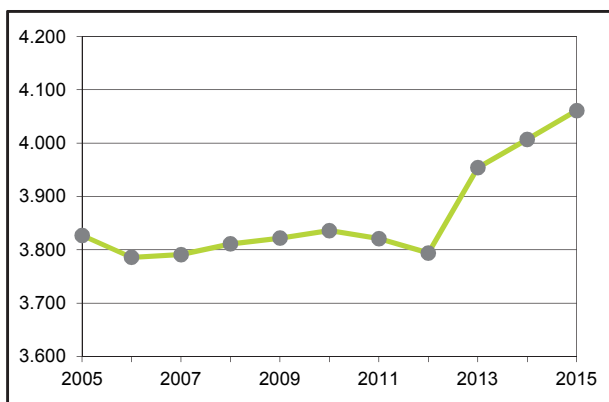
Hinweis: 2013 und 2014 wurden Korrekturen der Stadt- und Ortsteilzuordnungen an rund 70 Adressen vorgenommen, somit stellen die Veränderungen in einzelnen Stadt- und Ortsteilen nicht nur die "echten" Bevölkerungsbewegungen dar; siehe hierzu Seite 2.

Quelle: Stadt Wolfsburg - Melderegister - Auswertung Referat Strategische Planung, Stadtentwicklung, Statistik

Bevölkerungsentwicklung in den Stadt- und Ortsteilen

Entwicklung in den letzten 10 Jahren

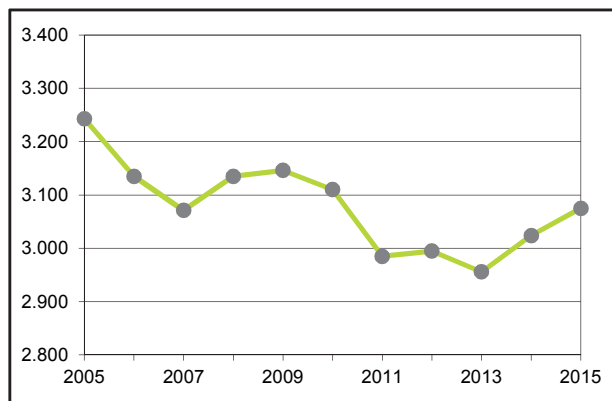
Hellwinkel (+6,1 %)



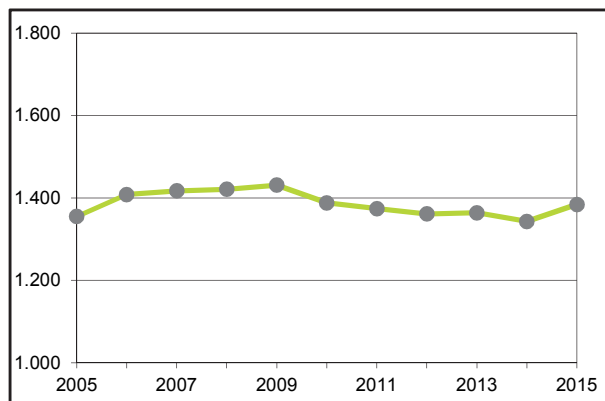
Heßlingen (+21,1 %)



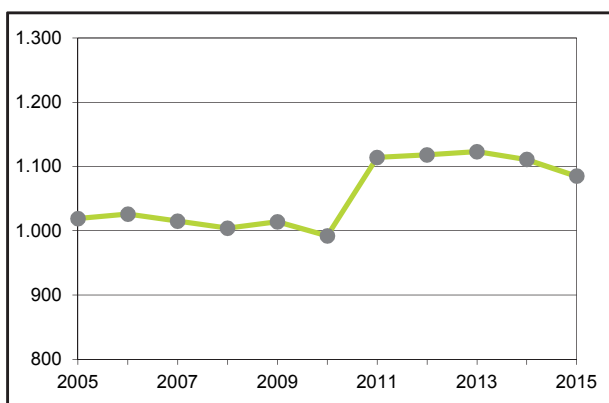
Hohenstein (-5,2 %)



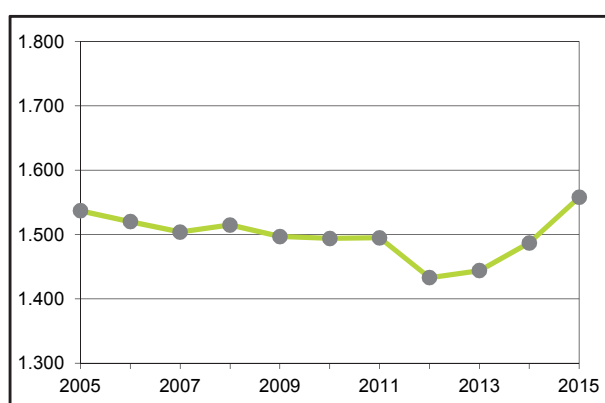
Kästorf* (+2,1 %)



Klieversberg (+6,5 %)



Köhlerberg (+1,4 %)



Stichtag jeweils 31.12.

* Ortsteile

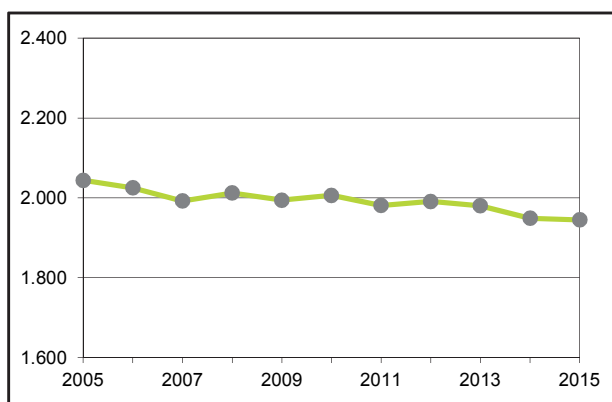
Hinweis: 2013 und 2014 wurden Korrekturen der Stadt- und Ortsteilzuordnungen an rund 70 Adressen vorgenommen, somit stellen die Veränderungen in einzelnen Stadt- und Ortsteilen nicht nur die "echten" Bevölkerungsbewegungen dar; siehe hierzu Seite 2.

Quelle: Stadt Wolfsburg - Melderegister - Auswertung Referat Strategische Planung, Stadtentwicklung, Statistik

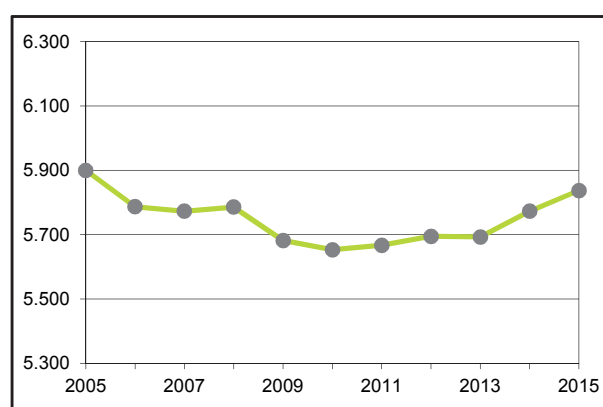
Bevölkerungsentwicklung in den Stadt- und Ortsteilen

Entwicklung in den letzten 10 Jahren

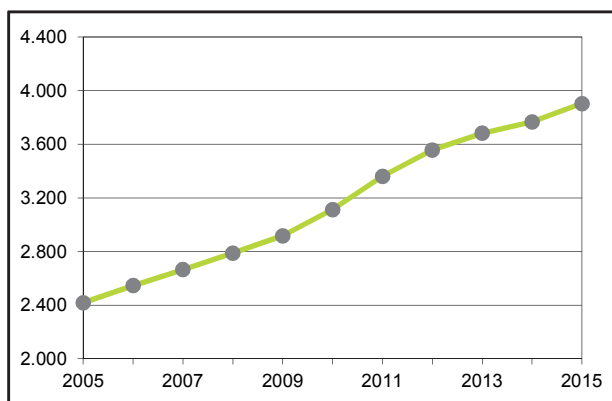
Kreuzheide (-4,8 %)



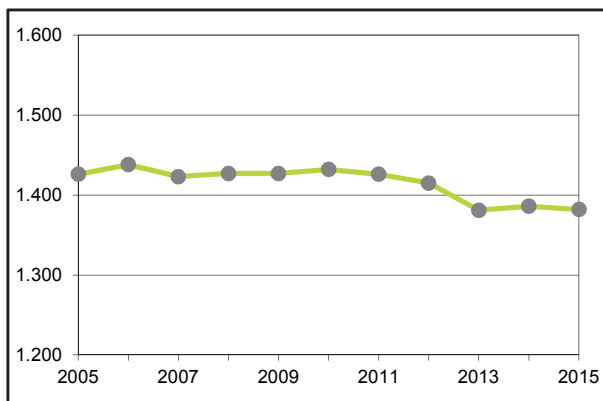
Laagberg (-1,1 %)



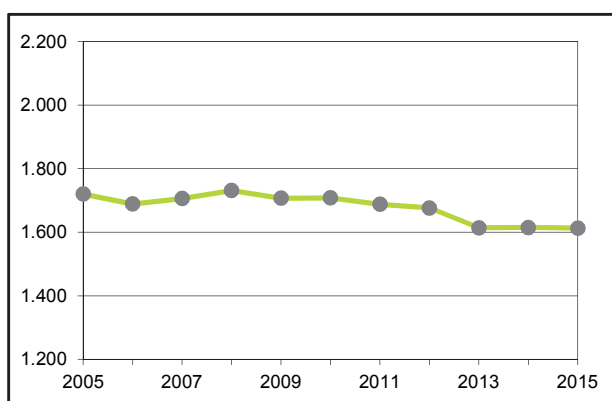
Mörse* (+61,4 %)



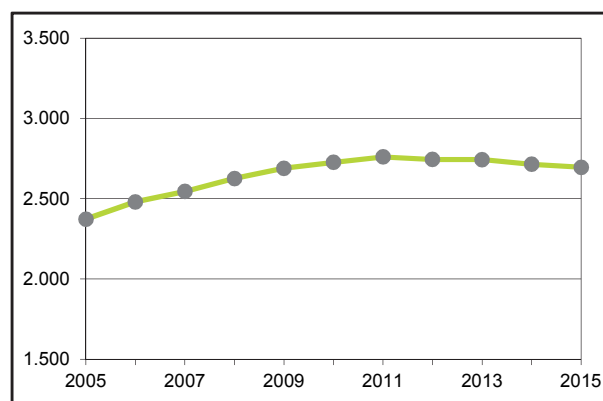
Neindorf* (-3,1 %)



Neuhaus* (-6,2 %)



Nordsteimke* (+13,6 %)



Stichtag jeweils 31.12.

* Ortsteile

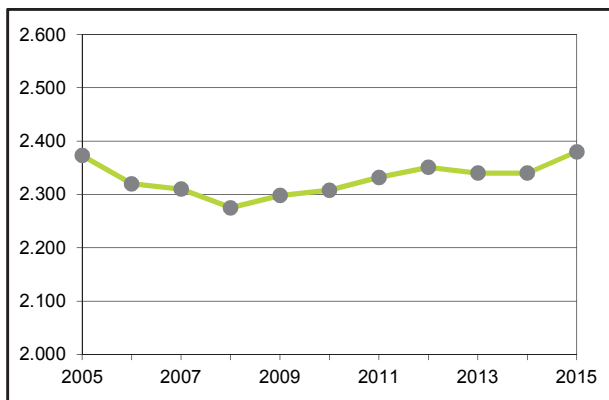
Hinweis: 2013 und 2014 wurden Korrekturen der Stadt- und Ortsteilzuordnungen an rund 70 Adressen vorgenommen, somit stellen die Veränderungen in einzelnen Stadt- und Ortsteilen nicht nur die "echten" Bevölkerungsbewegungen dar; siehe hierzu Seite 2.

Quelle: Stadt Wolfsburg - Melderegister - Auswertung Referat Strategische Planung, Stadtentwicklung, Statistik

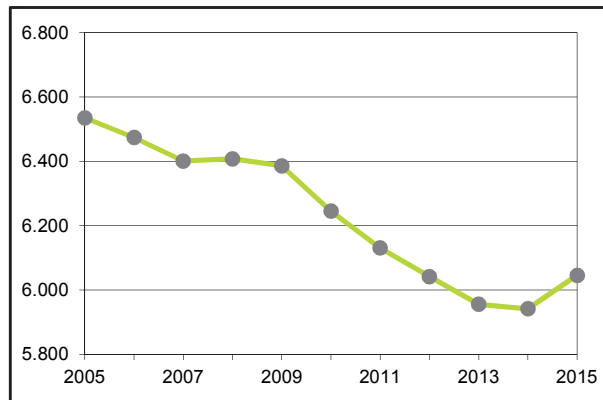
Bevölkerungsentwicklung in den Stadt- und Ortsteilen

Entwicklung in den letzten 10 Jahren

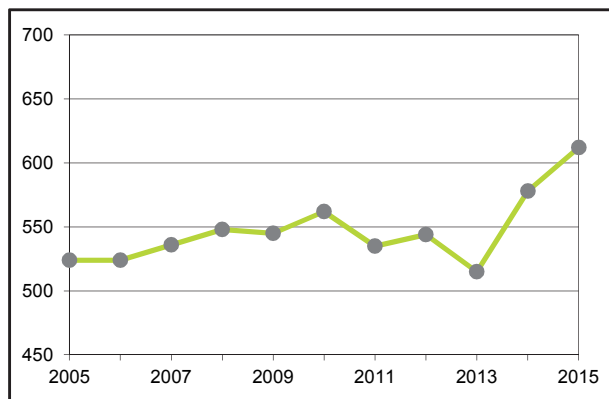
Rabenberg (+0,3 %)



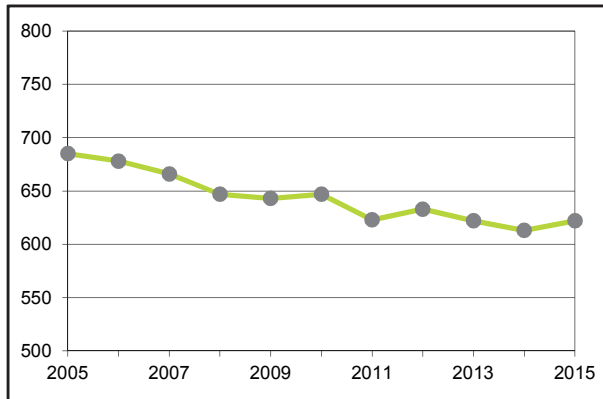
Reislingen* (-7,5 %)



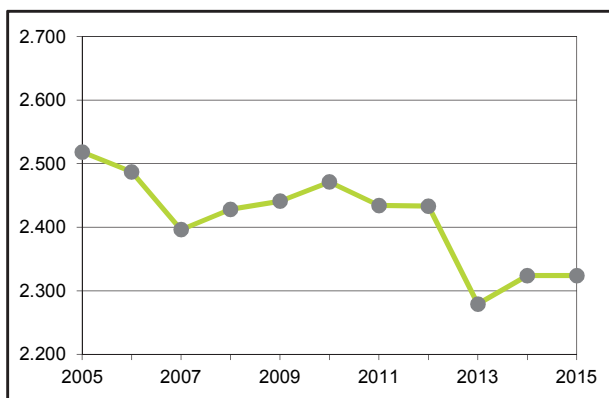
Rothenfelde (+16,8 %)



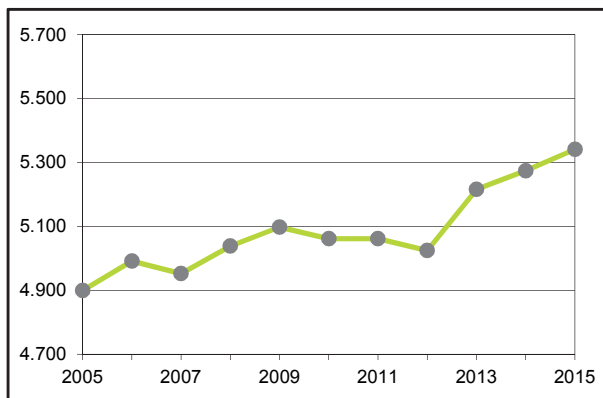
Sandkamp* (-9,2 %)



Schillerteich (-7,7 %)



Stadtmitte (+9,0 %)



Stichtag jeweils 31.12.

* Ortsteile

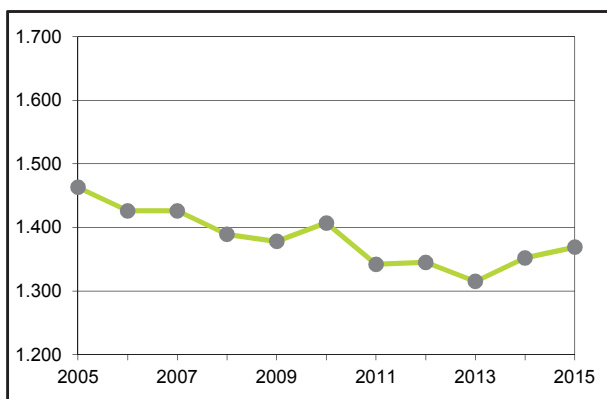
Hinweis: 2013 und 2014 wurden Korrekturen der Stadt- und Ortsteilzuordnungen an rund 70 Adressen vorgenommen, somit stellen die Veränderungen in einzelnen Stadt- und Ortsteilen nicht nur die "echten" Bevölkerungsbewegungen dar; siehe hierzu Seite 2.

Quelle: Stadt Wolfsburg - Melderegister - Auswertung Referat Strategische Planung, Stadtentwicklung, Statistik

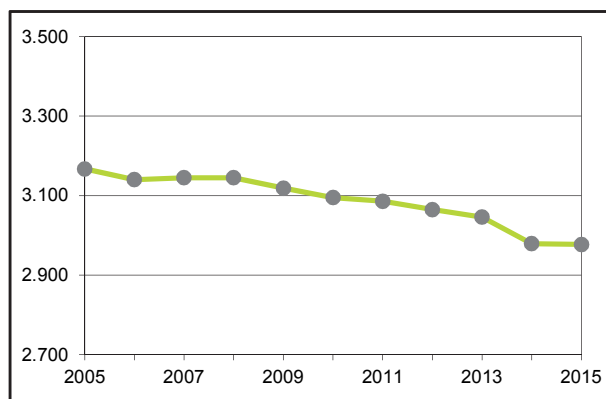
Bevölkerungsentwicklung in den Stadt- und Ortsteilen

Entwicklung in den letzten 10 Jahren

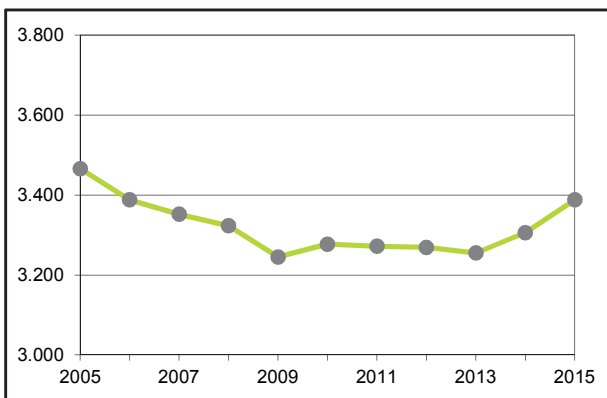
Steimker Berg (-6,4 %)



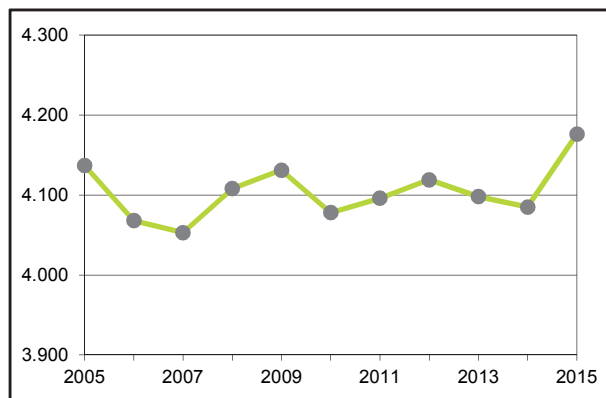
Sülfeld* (-6,0 %)



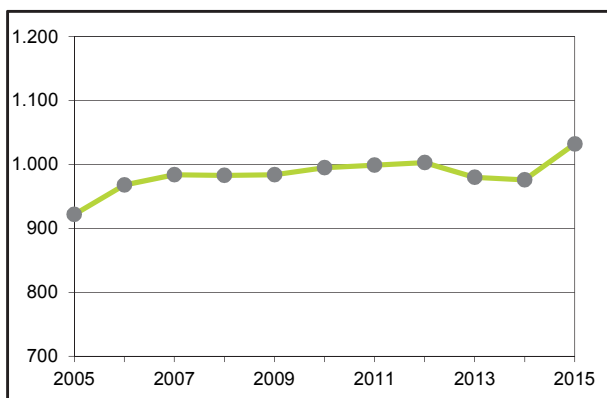
Teichbreite (-2,3 %)



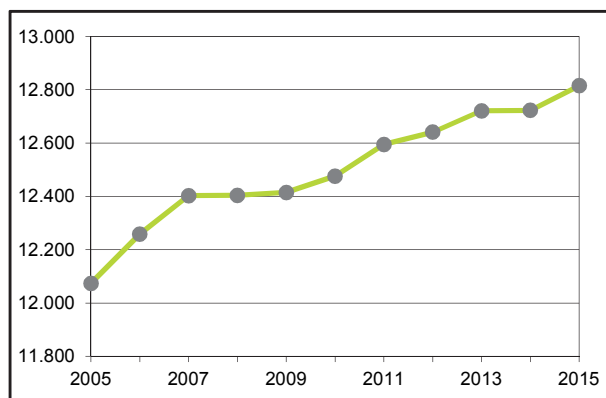
Tiergartenbreite (+0,9 %)



Velstove* (+11,9 %)



Vorsfelde* (+6,1 %)



Stichtag jeweils 31.12.

* Ortsteile

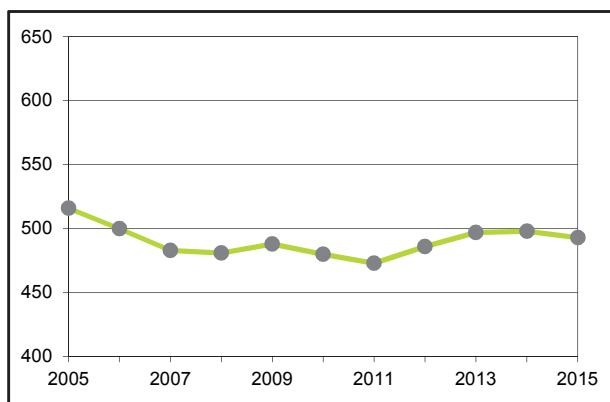
Hinweis: 2013 und 2014 wurden Korrekturen der Stadt- und Ortsteilzuordnungen an rund 70 Adressen vorgenommen, somit stellen die Veränderungen in einzelnen Stadt- und Ortsteilen nicht nur die "echten" Bevölkerungsbewegungen dar; siehe hierzu Seite 2.

Quelle: Stadt Wolfsburg - Melderegister - Auswertung Referat Strategische Planung, Stadtentwicklung, Statistik

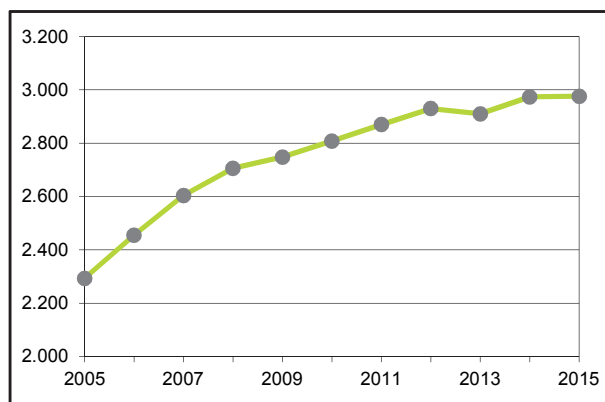
Bevölkerungsentwicklung in den Stadt- und Ortsteilen

Entwicklung in den letzten 10 Jahren

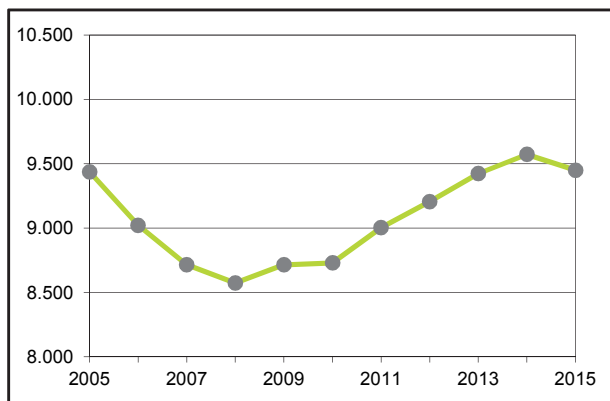
Warmenau* (-4,5 %)



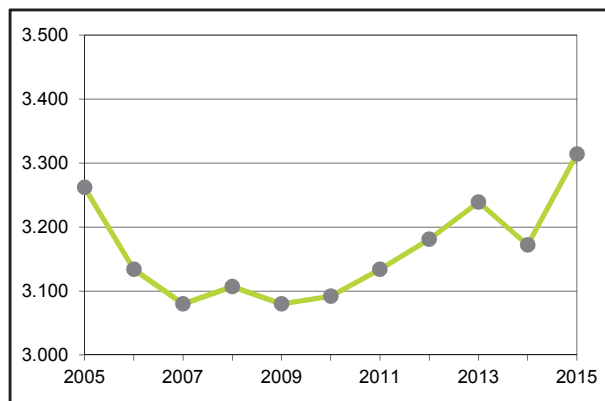
Wendschott* (+29,8 %)



Westhagen (+0,1 %)



Wohlberg (+1,6 %)



Stichtag jeweils 31.12.

* Ortsteile

Hinweis: 2013 und 2014 wurden Korrekturen der Stadt- und Ortsteilzuordnungen an rund 70 Adressen vorgenommen, somit stellen die Veränderungen in einzelnen Stadt- und Ortsteilen nicht nur die "echten" Bevölkerungsbewegungen dar; siehe hierzu Seite 2.

Quelle: Stadt Wolfsburg - Melderegister - Auswertung Referat Strategische Planung, Stadtentwicklung, Statistik

Bevölkerungsentwicklung

Vergleich 2005 zu 2015

Stadt-/ Ortsteil*	31.12.2005			31.12.2015			Veränderung insgesamt	
	männlich	weiblich	Insgesamt	männlich	weiblich	Insgesamt	absolut	prozentual
Almke*	407	372	779	426	354	780	1	0,1%
Alt-Wolfsburg	193	209	402	187	200	387	-15	-3,7%
Barnstorf*	603	609	1.212	621	619	1.240	28	2,3%
Brackstedt*	446	441	887	900	901	1.801	914	103,0%
Detmerode	3.967	4.207	8.174	3.670	3.932	7.602	-572	-7,0%
Ehmen*	2.135	2.116	4.251	2.835	2.820	5.655	1.404	33,0%
Eichelkamp	882	915	1.797	944	880	1.824	27	1,5%
Fallersleben*	5.614	5.935	11.549	5.395	5.640	11.035	-514	-4,5%
Hageberg	402	440	842	431	441	872	30	3,6%
Hattorf*	848	803	1.651	1.017	961	1.978	327	19,8%
Hehlingen*	930	962	1.892	870	906	1.776	-116	-6,1%
Heiligendorf*	999	1.035	2.034	1.004	1.071	2.075	41	2,0%
Hellwinkel	1.760	2.067	3.827	1.932	2.129	4.061	234	6,1%
Heßlingen	352	202	554	433	238	671	117	21,1%
Hohenstein	1.542	1.701	3.243	1.579	1.496	3.075	-168	-5,2%
Kästorf*	685	670	1.355	715	669	1.384	29	2,1%
Klieversberg	496	523	1.019	496	589	1.085	66	6,5%
Köhlerberg	718	819	1.537	741	817	1.558	21	1,4%
Kreuzheide	993	1.051	2.044	937	1.008	1.945	-99	-4,8%
Laagberg	2.939	2.961	5.900	2.915	2.922	5.837	-63	-1,1%
Mörse*	1.229	1.189	2.418	1.941	1.962	3.903	1.485	61,4%
Neindorf*	714	712	1.426	688	694	1.382	-44	-3,1%
Neuhaus*	850	870	1.720	797	816	1.613	-107	-6,2%
Nordsteimke*	1.171	1.202	2.373	1.327	1.369	2.696	323	13,6%
Rabenberg	1.117	1.256	2.373	1.139	1.241	2.380	7	0,3%
Reislingen*	3.281	3.254	6.535	3.096	2.950	6.046	-489	-7,5%
Rothenfelde	246	278	524	341	271	612	88	16,8%
Sandkamp*	339	346	685	327	295	622	-63	-9,2%
Schillerteich	1.137	1.381	2.518	1.086	1.238	2.324	-194	-7,7%
Stadtmitte	2.413	2.487	4.900	2.872	2.469	5.341	441	9,0%
Steimker Berg	566	897	1.463	578	791	1.369	-94	-6,4%
Sülfeld*	1.583	1.584	3.167	1.478	1.499	2.977	-190	-6,0%
Teichbreite	1.658	1.808	3.466	1.610	1.778	3.388	-78	-2,3%
Tiergartenbreite	1.988	2.149	4.137	2.007	2.169	4.176	39	0,9%
Velstove*	467	455	922	518	514	1.032	110	11,9%
Vorsfelde*	5.900	6.174	12.074	6.337	6.478	12.815	741	6,1%
Warmenau*	256	260	516	259	234	493	-23	-4,5%
Wendschott*	1.127	1.166	2.293	1.486	1.490	2.976	683	29,8%
Westhagen	4.713	4.724	9.437	4.772	4.678	9.450	13	0,1%
Wohlberg	1.577	1.685	3.262	1.670	1.644	3.314	52	1,6%
Kernstadt	29.659	31.760	61.419	30.340	30.931	61.271	-148	-0,2%
Ortsteile*	29.584	30.155	59.739	32.037	32.242	64.279	4.540	7,6%
Insgesamt	59.243	61.915	121.158	62.377	63.173	125.550	4.392	3,6%

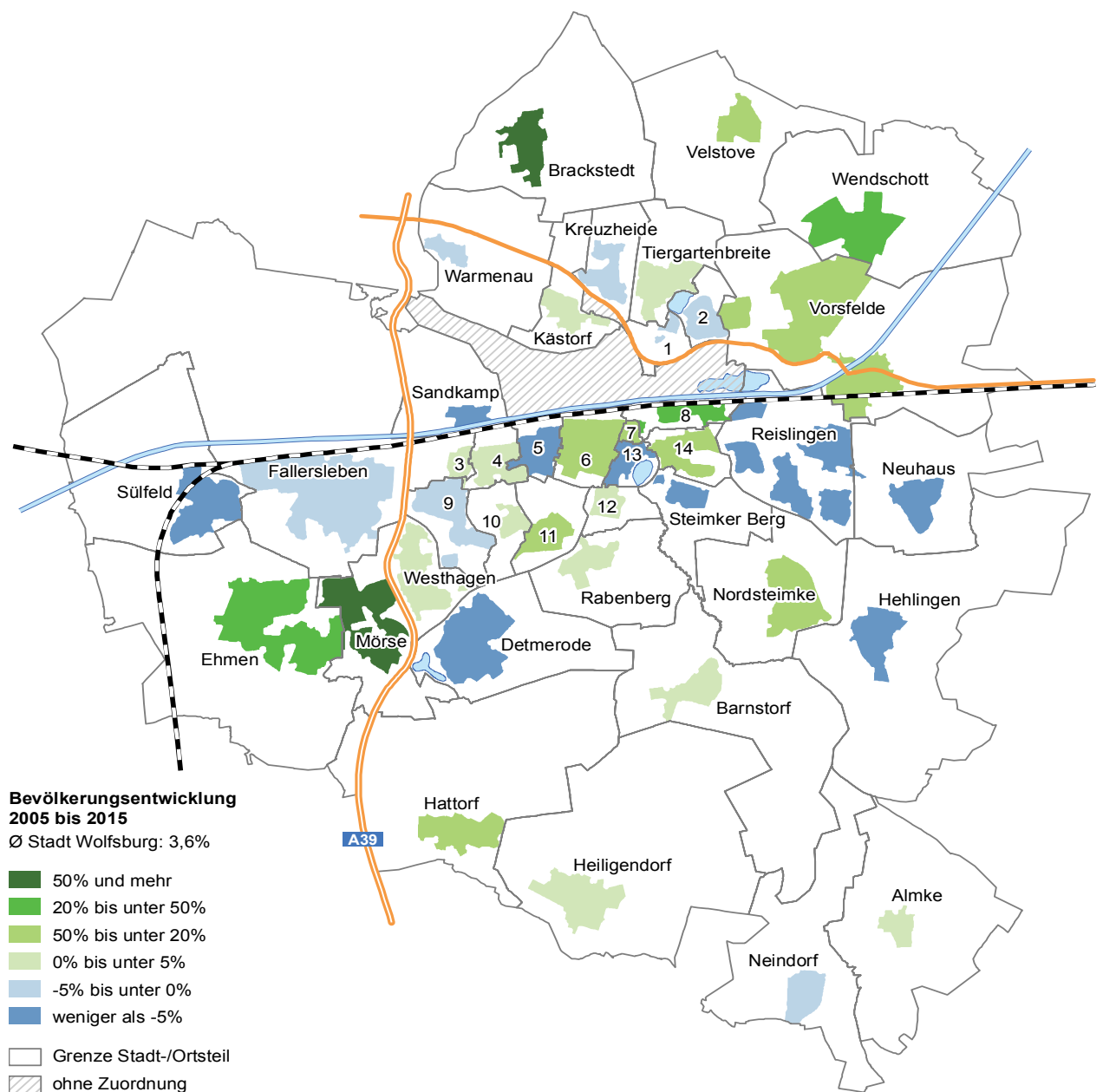
* Ortsteile

Hinweis: 2013 und 2014 wurden Korrekturen der Stadt- und Ortsteilzuordnungen an rund 70 Anschriften vorgenommen, somit stellen die Veränderungen in einzelnen Stadt- und Ortsteilen nicht nur die "echten" Bevölkerungsbewegungen dar; siehe hierzu Seite 2.

Quelle: Stadt Wolfsburg - Melderegister - Auswertung Referat Strategische Planung, Stadtentwicklung, Statistik

Bevölkerungsentwicklung

Vergleich 2005 zu 2015



Bevölkerungsentwicklung 2005 bis 2015

Ø Stadt Wolfsburg: 3,6%

- 50% und mehr
- 20% bis unter 50%
- 50% bis unter 20%
- 0% bis unter 5%
- -5% bis unter 0%
- weniger als -5%

- Grenze Stadt-/Ortsteil
- ▨ ohne Zuordnung

- | | | | |
|-------------------|-----------------|-------------------|--------------------|
| 1 - Alt-Wolfsburg | 5 - Hohenstein | 9 - Laagberg | 12 - Köhlerberg |
| 2 - Teichbreite | 6 - Stadtmitte | 10 - Eichelkamp | 13 - Schillerteich |
| 3 - Hageberg | 7 - Rothenfelde | 11 - Klieversberg | 14 - Hellwinkel |
| 4 - Wohltberg | 8 - Heßlingen | | |



0 1 2 Kilometer

Hinweis: 2013 und 2014 wurden Korrekturen der Stadt- und Ortsteilzuordnungen an rund 70 Anschriften vorgenommen, somit stellen die Veränderungen in einzelnen Stadt- und Ortsteilen nicht nur die "echten" Bevölkerungsbewegungen dar; siehe hierzu Seite 2.

Quelle: Stadt Wolfsburg - Melderegister - Auswertung Referat Strategische Planung, Stadtentwicklung, Statistik

Kartengrundlagen: Auszug aus den Geobasisdaten der Niedersächsischen Vermessungs- und Katasterverwaltung, © 2015

© OpenStreetMap-Mitwirkende - Veröffentlicht unter Open Database Licence (ODbL), 2015; Verwaltungsgrenzen der Stadt Wolfsburg, Geschäftsbereich IT – 15-3 GIS, 2012;

Kartographie: Stadt Wolfsburg - Referat Strategische Planung, Stadtentwicklung, Statistik (eigene Darstellung - generalisiert)



Bevölkerungsprognose 2015

Vergleich 2015 zu 2020

Stadt-/ Ortsteil*	Bestand 31.12.2015			Prognose 31.12.2020			Veränderung insgesamt	
	männlich	weiblich	Insgesamt	männlich	weiblich	Insgesamt	absolut	prozentual
Almke*	426	354	780	418	397	815	35	4,5%
Alt-Wolfsburg	187	200	387	377	379	756	369	95,3%
Barnstorf*	621	619	1.240	649	665	1.314	74	6,0%
Brackstedt*	900	901	1.801	909	947	1.856	55	3,1%
Detmerode	3.670	3.932	7.602	3.779	4.115	7.894	292	3,8%
Ehmen*	2.835	2.820	5.655	2.897	2.928	5.825	170	3,0%
Eichelkamp	944	880	1.824	911	845	1.756	-68	-3,7%
Fallersleben*	5.395	5.640	11.035	5.822	5.878	11.700	665	6,0%
Hageberg	431	441	872	435	431	866	-6	-0,7%
Hattorf*	1.017	961	1.978	998	981	1.979	1	0,1%
Hehlingen*	870	906	1.776	1.192	1.211	2.403	627	35,3%
Heiligendorf*	1.004	1.071	2.075	1.230	1.278	2.508	433	20,9%
Hellwinkel	1.932	2.129	4.061	2.347	2.410	4.757	696	17,1%
Heßlingen	433	238	671	317	256	573	-98	-14,6%
Hohenstein	1.579	1.496	3.075	1.652	1.543	3.195	120	3,9%
Kästorf*	715	669	1.384	670	640	1.310	-74	-5,3%
Klieversberg	496	589	1.085	507	564	1.071	-14	-1,3%
Köhlerberg	741	817	1.558	725	778	1.503	-55	-3,5%
Kreuzheide	937	1.008	1.945	947	998	1.945	0	0,0%
Laagberg	2.915	2.922	5.837	3.125	3.008	6.133	296	5,1%
Mörse*	1.941	1.962	3.903	1.894	1.894	3.788	-115	-2,9%
Neindorf*	688	694	1.382	740	750	1.490	108	7,8%
Neuhaus*	797	816	1.613	767	780	1.547	-66	-4,1%
Nordsteinke*	1.327	1.369	2.696	1.846	1.858	3.704	1.008	37,4%
Rabenberg	1.139	1.241	2.380	1.167	1.206	2.373	-7	-0,3%
Reislingen*	3.096	2.950	6.046	3.325	3.263	6.588	542	9,0%
Rothenfelde	341	271	612	315	275	590	-22	-3,6%
Sandkamp*	327	295	622	326	286	612	-10	-1,6%
Schillerteich	1.086	1.238	2.324	1.172	1.245	2.417	93	4,0%
Stadtmitte	2.872	2.469	5.341	2.890	2.674	5.564	223	4,2%
Steimker Berg	578	791	1.369	1.420	1.422	2.842	1.473	107,6%
Sülfeld*	1.478	1.499	2.977	1.668	1.635	3.303	326	11,0%
Teichbreite	1.610	1.778	3.388	1.687	1.791	3.478	90	2,7%
Tiergartenbreite	2.007	2.169	4.176	1.999	2.123	4.122	-54	-1,3%
Velstove*	518	514	1.032	533	541	1.074	42	4,1%
Vorsfelde*	6.337	6.478	12.815	6.317	6.583	12.900	85	0,7%
Warmenau*	259	234	493	232	234	466	-27	-5,5%
Wendschott*	1.486	1.490	2.976	1.816	1.756	3.572	596	20,0%
Westhagen	4.772	4.678	9.450	4.846	4.695	9.541	91	1,0%
Wohlberg	1.670	1.644	3.314	1.640	1.579	3.219	-95	-2,9%
Kernstadt	30.340	30.931	61.271	32.258	32.337	64.595	3.324	5,4%
Ortsteile*	32.037	32.242	64.279	34.249	34.505	68.754	4.475	7,0%
Insgesamt	62.377	63.173	125.550	66.507	66.842	133.349	7.799	6,2%

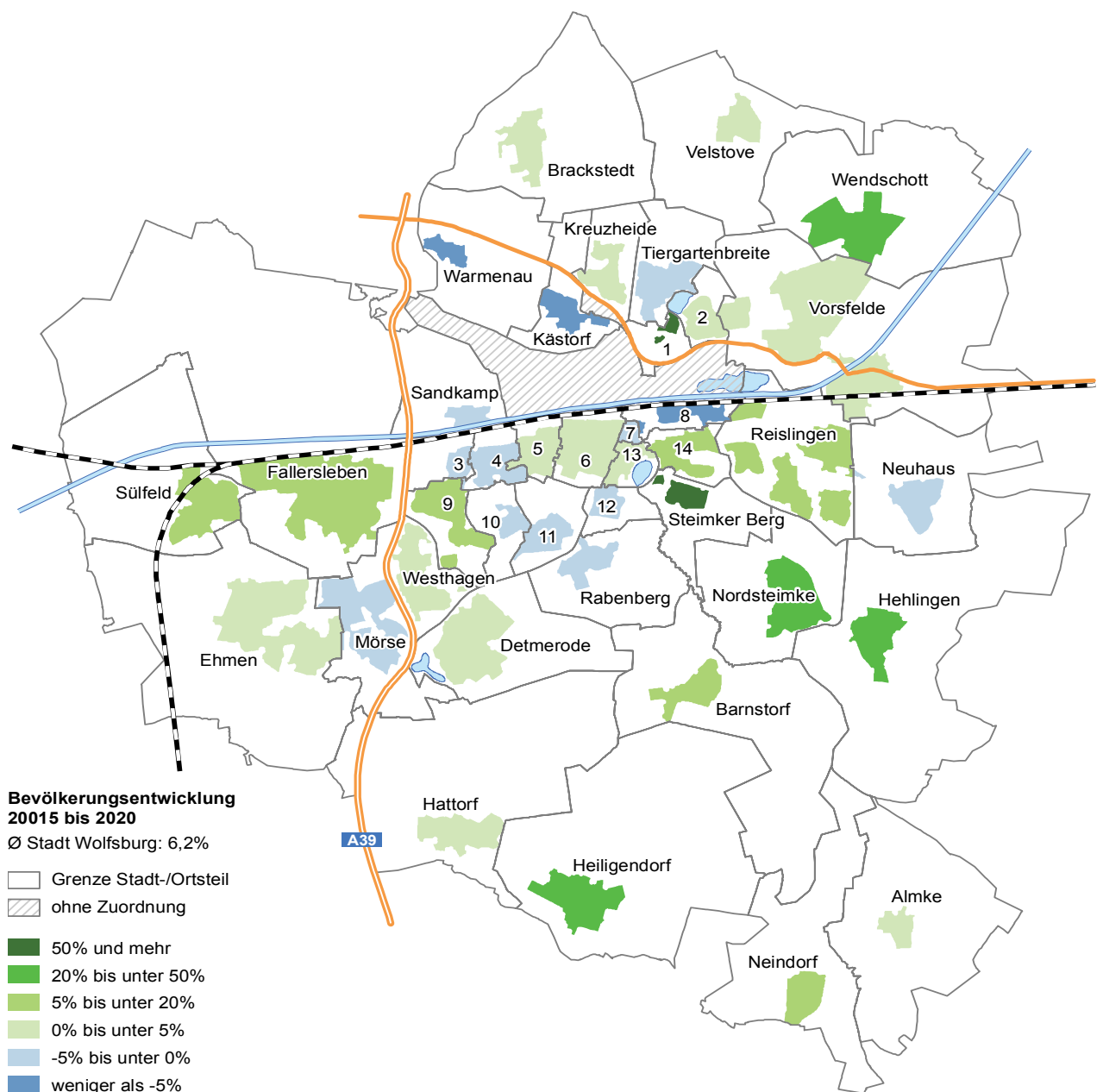
Hinweis: Aufgrund der aktuellen Flüchtlingsströme werden die Daten der Bevölkerungsprognose nur noch bis 2020 veröffentlicht, da die Anzahl der in den nächsten Jahren nach Wolfsburg kommenden Flüchtlinge nicht vorhersehbar ist. Voraussichtlich wird es bereits dieses Jahr eine Aktualisierung der Bevölkerungsprognose geben.

* Ortsteile

Quelle: Stadt Wolfsburg - Melderegister, Bevölkerungsprognose 2015 - Auswertung Referat Strategische Planung, Stadtentwicklung, Statistik

Bevölkerungsprognose 2015

Vergleich 2015 zu 2020



- | | | | |
|-------------------|-----------------|-------------------|--------------------|
| 1 - Alt-Wolfsburg | 5 - Hohenstein | 9 - Laagberg | 12 - Köhlerberg |
| 2 - Teichbreite | 6 - Stadtmitte | 10 - Eichelkamp | 13 - Schillerteich |
| 3 - Hageberg | 7 - Rothenfelde | 11 - Klieversberg | 14 - Hellwinkel |
| 4 - Wohlthberg | 8 - Heßlingen | | |



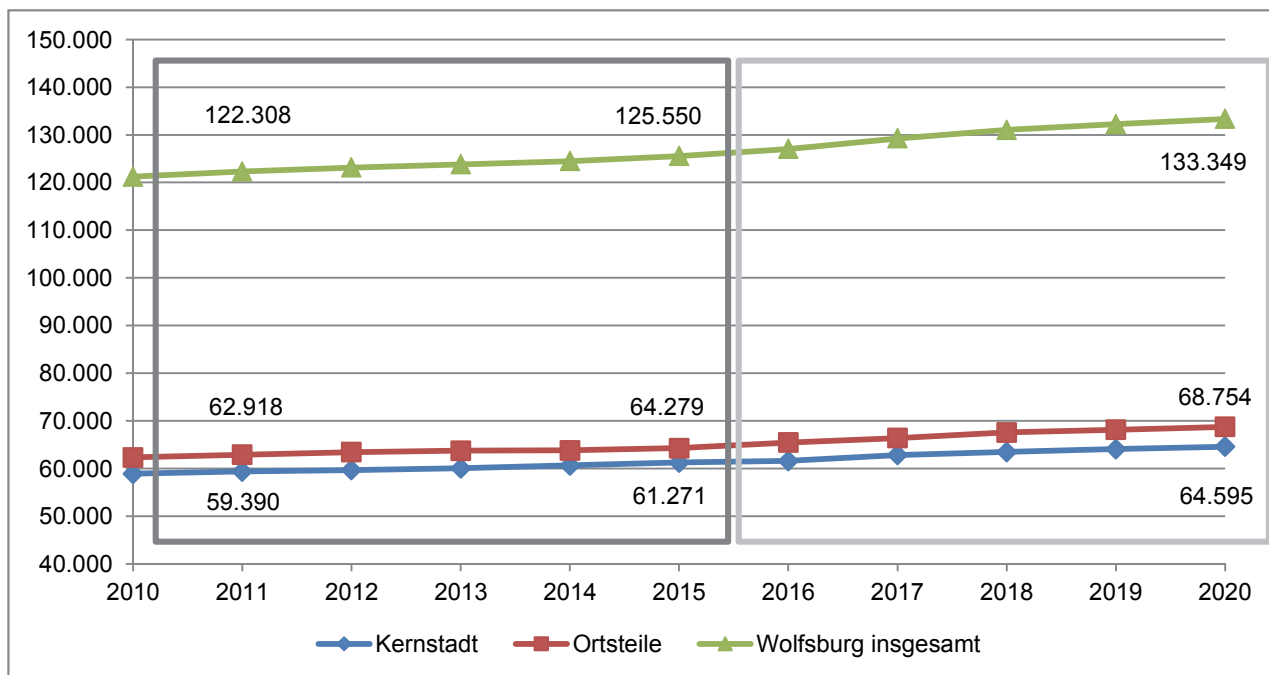
Hinweis: Aufgrund der aktuellen Flüchtlingsströme werden die Daten der Bevölkerungsprognose nur noch bis 2020 veröffentlicht, da die Anzahl der in den nächsten Jahren nach Wolfsburg kommenden Flüchtlinge nicht vorhersehbar ist. Voraussichtlich wird es bereits dieses Jahr eine Aktualisierung der Bevölkerungsprognose geben.

Quelle: Stadt Wolfsburg - Melderegister, Bevölkerungsprognose 2015 - Auswertung Referat Strategische Planung, Stadtentwicklung, Statistik

Kartengrundlagen: Auszug aus den Geobasisdaten der Niedersächsischen Vermessungs- und Katasterverwaltung, © 2015 LGLN
 © OpenStreetMap-Mitwirkende - Veröffentlicht unter Open Database Licence (ODbL), 2015; Verwaltungsgrenzen der Stadt Wolfsburg, Geschäftsbereich IT – 15-3 GIS, 2012;

Bevölkerungsprognose 2015

Bevölkerungsentwicklung 2010 bis 2015 und -prognose bis 2020

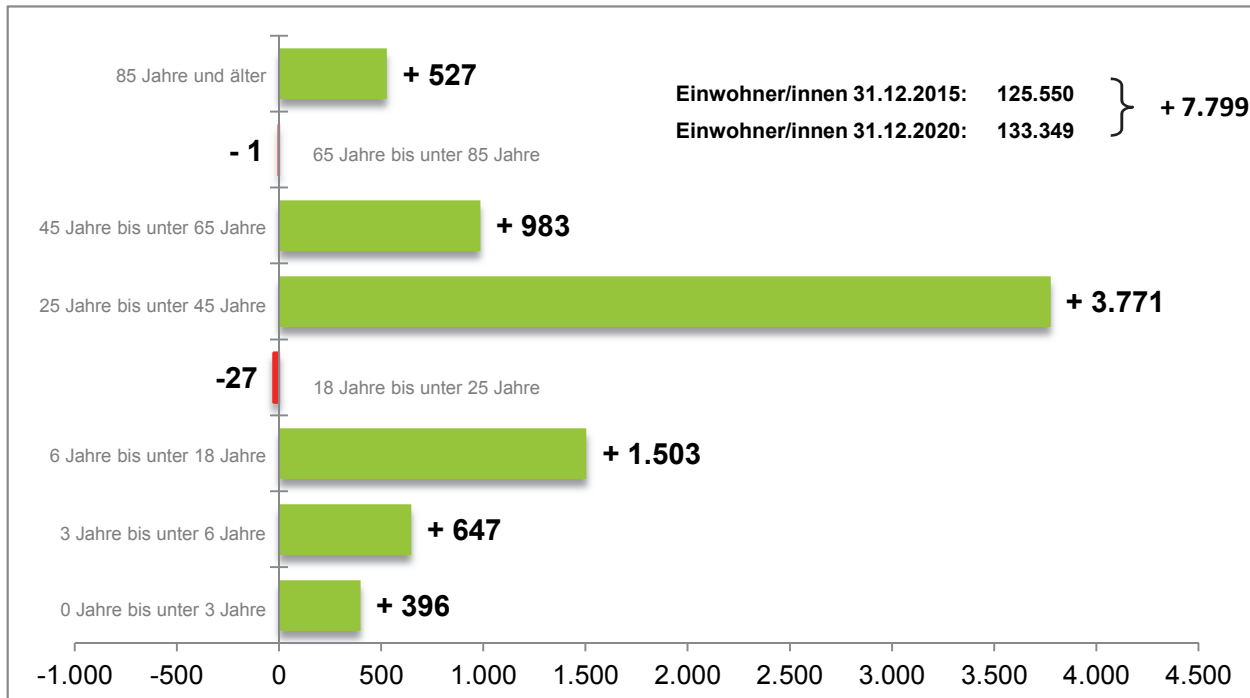


Bevölkerungsbestandsdaten

Bevölkerungsprognosedaten

Bevölkerungsprognose 2015

Vergleich 2015 zu 2020 nach Altersgruppen



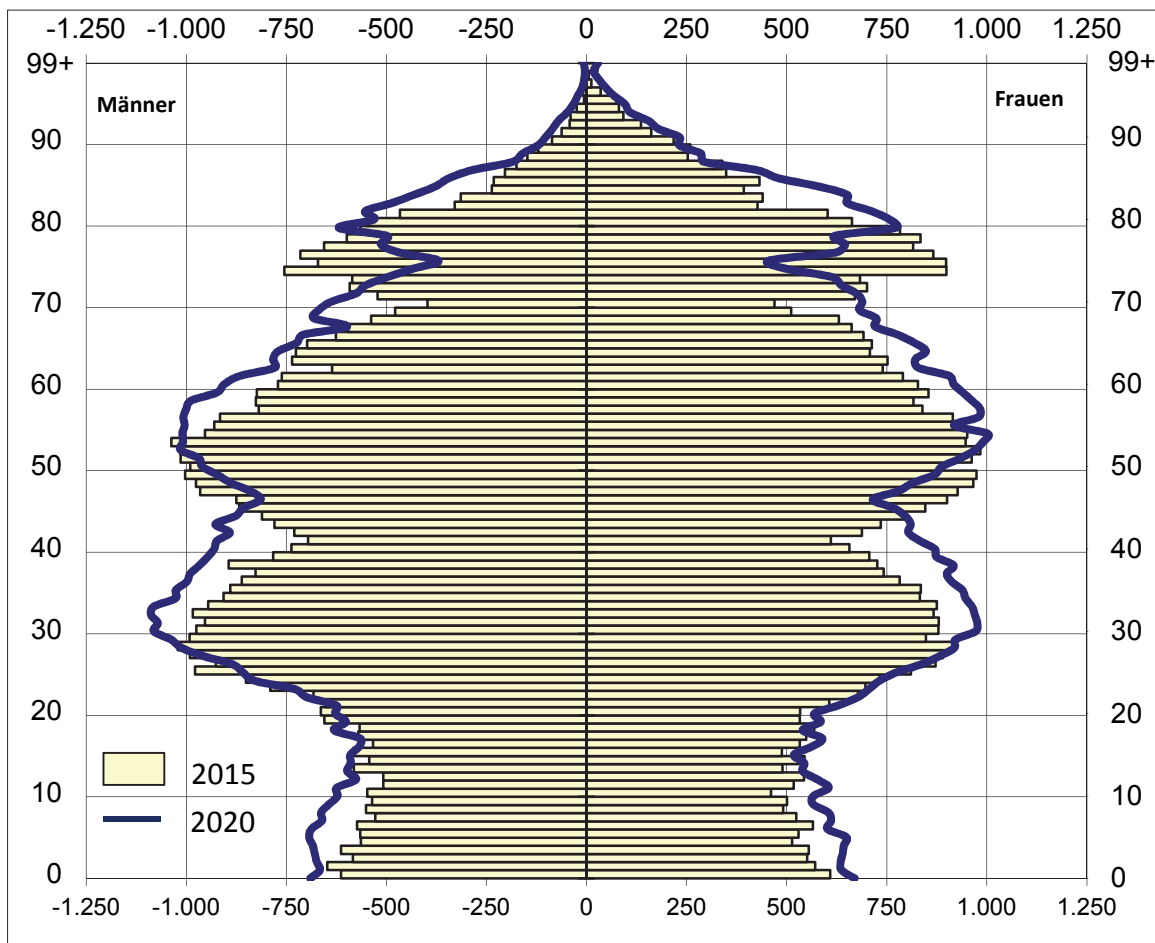
Hinweis: Aufgrund der aktuellen Flüchtlingsströme werden die Daten der Bevölkerungsprognose nur noch bis 2020 veröffentlicht, da die Anzahl der in den nächsten Jahren nach Wolfsburg kommenden Flüchtlinge nicht vorhersehbar ist. Voraussichtlich wird es bereits dieses Jahr eine Aktualisierung der Bevölkerungsprognose geben.

Stichtag jeweils 31.12.

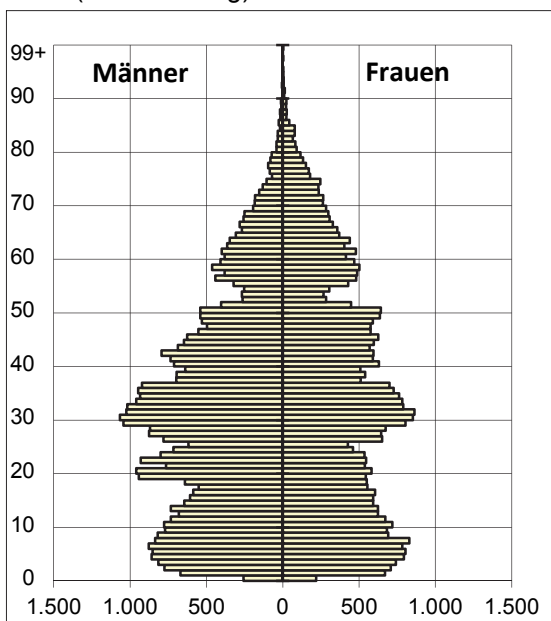
Quelle: Stadt Wolfsburg - Melderegister, Bevölkerungsprognose 2015 - Auswertung Referat Strategische Planung, Stadtentwicklung, Statistik

Altersstruktur der Bevölkerung

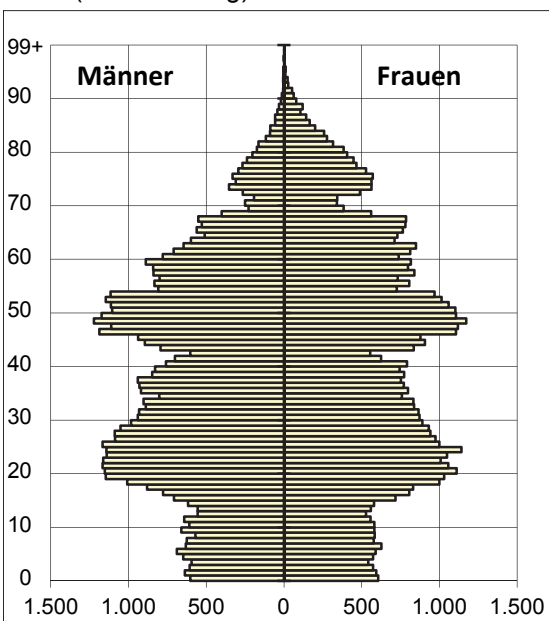
31.12.2015 (Bestand) und 31.12.2020 (Bevölkerungsprognose 2015)



1970 (Volkszählung)



1987 (Volkszählung)



Quelle: Stadt Wolfsburg - Melderegister und Bevölkerungsprognose 2015 - Auswertung Referat Strategische Planung, Stadtentwicklung, Statistik und Daten aus der Volkszählung 1970 und 1987

Bevölkerung nach Altersgruppen

2015

Stadt-/ Ortsteil*	unter 3 Jahre	3 bis unter 6 Jahre	6 bis unter 18 Jahre	18 bis unter 25 Jahre	25 bis unter 45 Jahre	45 bis unter 65 Jahre	65 bis unter 85 Jahre	85 Jahre und älter	Insgesamt
Almke*	23	19	67	86	213	260	99	13	780
Alt-Wolfsburg	11	8	17	22	92	103	114	20	387
Barnstorf*	34	31	173	92	271	443	174	22	1.240
Brackstedt*	112	102	299	94	646	402	126	20	1.801
Detmerode	192	183	630	513	1.627	1.928	2.269	260	7.602
Ehmen*	193	236	725	278	1.540	1.467	1.097	119	5.655
Eichelkamp	58	32	104	163	641	420	331	75	1.824
Fallersleben*	257	226	884	715	2.785	3.170	2.635	363	11.035
Hageberg	11	12	71	43	208	270	219	38	872
Hattorf*	83	67	284	110	535	632	243	24	1.978
Hehlingen*	36	43	216	138	390	614	309	30	1.776
Heiligendorf*	57	48	208	136	460	588	492	86	2.075
Hellwinkel	126	111	398	304	1.141	1.047	768	166	4.061
Heßlingen	22	11	56	106	235	170	65	6	671
Hohenstein	95	69	198	271	1.000	837	461	144	3.075
Kästorf*	29	21	171	111	377	457	194	24	1.384
Klieversberg	23	20	88	48	205	285	325	91	1.085
Köhlerberg	59	45	152	102	493	388	256	63	1.558
Kreuzheide	46	51	241	147	426	587	412	35	1.945
Laagberg	182	166	581	476	1.799	1.661	855	117	5.837
Mörse*	146	160	561	245	1.076	967	683	65	3.903
Neindorf*	45	37	174	93	389	445	178	21	1.382
Neuhaus*	33	30	221	138	316	614	241	20	1.613
Nordsteimke*	64	85	465	171	639	872	370	30	2.696
Rabenberg	54	33	124	153	686	576	664	90	2.380
Reislingen*	128	120	609	504	1.569	2.150	883	83	6.046
Rothenfelde	13	14	61	83	175	135	115	16	612
Sandkamp*	17	15	44	41	161	197	126	21	622
Schillerteich	62	61	239	168	659	530	465	140	2.324
Stadtmitte	161	116	371	592	1.932	1.263	755	151	5.341
Steimker Berg	21	29	73	50	255	351	364	226	1.369
Sülfeld*	74	92	355	177	707	920	601	51	2.977
Teichbreite	106	74	228	184	874	783	1.033	106	3.388
Tiergartenbreite	79	88	346	281	1.038	1.155	1.003	186	4.176
Velstove*	32	29	146	86	240	347	135	17	1.032
Vorsfelde*	355	318	1.253	964	3.232	3.727	2.631	335	12.815
Warmenau*	16	16	37	38	137	175	61	13	493
Wendschott*	99	101	379	162	769	857	562	47	2.976
Westhagen	317	321	1.264	864	2.627	2.552	1.362	143	9.450
Wohlberg	105	101	257	261	1.059	808	563	160	3.314
Kernstadt	1.743	1.545	5.499	4.831	17.172	15.849	12.399	2.233	61.271
Ortsteile*	1.833	1.796	7.271	4.379	16.452	19.304	11.840	1.404	64.279
Insgesamt	3.576	3.341	12.770	9.210	33.624	35.153	24.239	3.637	125.550

Stichtag 31.12.2015

* Ortsteile

Quelle: Stadt Wolfsburg - Melderegister - Auswertung Referat Strategische Planung, Stadtentwicklung, Statistik

Altersdurchschnitt in den Stadt- und Ortsteilen

Entwicklung in den letzten 10 Jahren

Stadt-/ Ortsteil*	Altersdurchschnitt in Jahren		
	31.12.2005	31.12.2015	Veränderung
Almke*	38,9	41,2	2,3
Alt-Wolfsburg	52,5	50,8	-1,7
Barnstorf*	39,8	42,1	2,3
Brackstedt*	37,7	33,7	-4,0
Detmerode	46,5	48,9	2,4
Ehmen*	44,7	42,4	-2,3
Eichelkamp	47,0	44,0	-3,0
Fallersleben*	44,7	47,1	2,4
Hageberg	49,8	49,1	-0,7
Hattorf*	38,7	39,8	1,1
Hehlingen*	39,0	43,7	4,7
Heiligendorf*	42,1	46,8	4,8
Hellwinkel	46,1	44,0	-2,1
Heßlingen	43,9	37,0	-6,9
Hohenstein	48,1	43,5	-4,7
Kästorf*	37,5	42,3	4,9
Klieversberg	50,3	52,8	2,6
Köhlerberg	45,1	42,5	-2,6
Kreuzheide	41,1	44,4	3,3
Laagberg	40,0	41,3	1,3
Mörse*	44,7	40,6	-4,1
Neindorf*	37,3	40,7	3,4
Neuhaus*	37,1	42,4	5,3
Nordsteimke*	37,5	40,1	2,7
Rabenberg	52,1	49,2	-3,0
Reislingen*	37,2	43,0	5,8
Rothenfelde	43,8	41,7	-2,0
Sandkamp*	45,1	45,9	0,8
Schillerteich	46,9	45,1	-1,8
Stadtmitte	43,2	40,8	-2,4
Steimker Berg	55,0	56,5	1,6
Sülfeld*	39,3	44,0	4,7
Teichbreite	49,5	48,9	-0,6
Tiergartenbreite	46,8	47,9	1,1
Velstove*	37,1	40,6	3,5
Vorsfelde*	43,3	44,6	1,3
Warmenau*	39,9	43,1	3,2
Wendschott*	43,6	42,6	-1,0
Westhagen	37,8	39,7	1,9
Wohlberg	47,5	43,1	-4,4
Kernstadt	44,9	44,5	-0,4
Ortsteile*	41,5	43,4	1,8
Insgesamt	43,2	43,9	0,7

* Ortsteile

Quelle: Stadt Wolfsburg - Melderegister - Auswertung Referat Strategische Planung, Stadtentwicklung, Statistik

Bevölkerung mit Zuwanderungsgeschichte

2015

Stadt-/ Ortsteil*	Bevölkerung mit Zuwanderungsgeschichte				Bevölkerung/ Deutsche ohne Zuwanderungsgeschichte		Insgesamt
	Ausländer/innen		Deutsche mit Zuwanderungsgeschichte		absolut	prozentual	
	absolut	prozentual	absolut	prozentual			
Almke*	58	7,4%	99	12,7%	623	79,9%	780
Alt-Wolfsburg	41	10,6%	80	20,7%	266	68,7%	387
Barnstorf*	48	3,9%	154	12,4%	1.038	83,7%	1.240
Brackstedt*	162	9,0%	631	35,0%	1.008	56,0%	1.801
Detmerode	865	11,4%	2.090	27,5%	4.647	61,1%	7.602
Ehmen*	320	5,7%	1.095	19,4%	4.240	75,0%	5.655
Eichelkamp	330	18,1%	371	20,3%	1.123	61,6%	1.824
Fallersleben*	1.148	10,4%	1.656	15,0%	8.231	74,6%	11.035
Hageberg	103	11,8%	162	18,6%	607	69,6%	872
Hattorf*	91	4,6%	408	20,6%	1.479	74,8%	1.978
Hehlingen*	89	5,0%	317	17,8%	1.370	77,1%	1.776
Heiligendorf*	100	4,8%	295	14,2%	1.680	81,0%	2.075
Hellwinkel	743	18,3%	856	21,1%	2.462	60,6%	4.061
Heßlingen	340	50,7%	101	15,1%	230	34,3%	671
Hohenstein	651	21,2%	669	21,8%	1.755	57,1%	3.075
Kästorf*	259	18,7%	398	28,8%	727	52,5%	1.384
Klieversberg	94	8,7%	171	15,8%	820	75,6%	1.085
Köhlerberg	358	23,0%	286	18,4%	914	58,7%	1.558
Kreuzheide	197	10,1%	548	28,2%	1.200	61,7%	1.945
Laagberg	965	16,5%	1.684	28,9%	3.188	54,6%	5.837
Mörse*	353	9,0%	1.129	28,9%	2.421	62,0%	3.903
Neindorf*	51	3,7%	135	9,8%	1.196	86,5%	1.382
Neuhaus*	93	5,8%	272	16,9%	1.248	77,4%	1.613
Nordsteimke*	255	9,5%	709	26,3%	1.732	64,2%	2.696
Rabenberg	321	13,5%	379	15,9%	1.680	70,6%	2.380
Reislingen*	741	12,3%	1.667	27,6%	3.638	60,2%	6.046
Rothenfelde	216	35,3%	138	22,5%	258	42,2%	612
Sandkamp*	81	13,0%	87	14,0%	454	73,0%	622
Schillerteich	432	18,6%	562	24,2%	1.330	57,2%	2.324
Stadtmitte	1.493	28,0%	1.131	21,2%	2.717	50,9%	5.341
Steimker Berg	109	8,0%	170	12,4%	1.090	79,6%	1.369
Sülfeld*	152	5,1%	592	19,9%	2.233	75,0%	2.977
Teichbreite	581	17,1%	613	18,1%	2.194	64,8%	3.388
Tiergartenbreite	579	13,9%	849	20,3%	2.748	65,8%	4.176
Velstove*	76	7,4%	263	25,5%	693	67,2%	1.032
Vorsfelde*	1.430	11,2%	2.291	17,9%	9.094	71,0%	12.815
Warmenau*	32	6,5%	69	14,0%	392	79,5%	493
Wendschott*	257	8,6%	539	18,1%	2.180	73,3%	2.976
Westhagen	2.029	21,5%	4.333	45,9%	3.088	32,7%	9.450
Wohlthberg	671	20,2%	645	19,5%	1.998	60,3%	3.314
Kernstadt	11.118	18,1%	15.838	25,8%	34.315	56,0%	61.271
Ortsteile*	5.796	9,0%	12.806	19,9%	45.677	71,1%	64.279
Insgesamt	16.914	13,5%	28.644	22,8%	79.992	63,7%	125.550

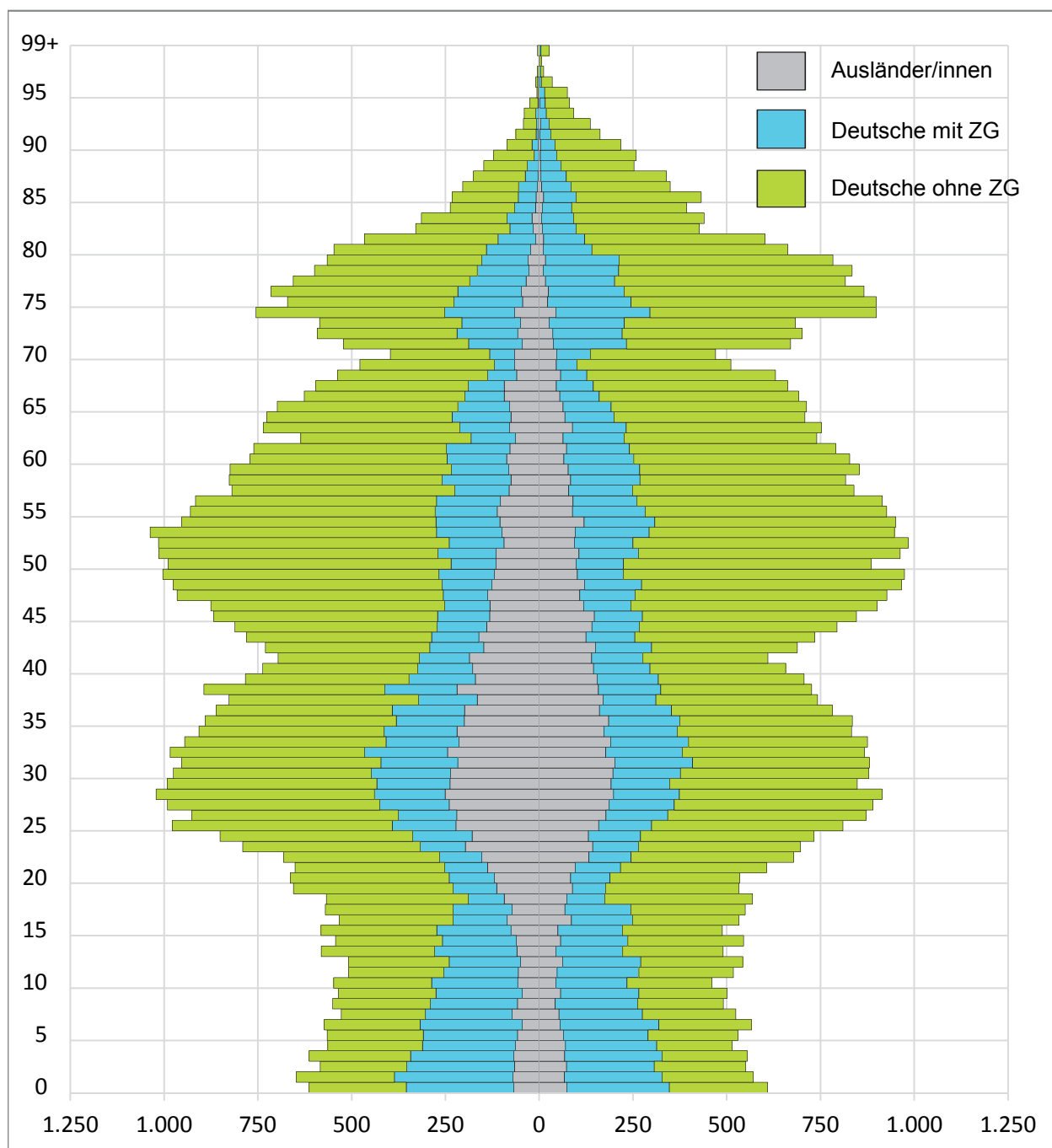
Stichtag 31.12.2015

* Ortsteile

Hinweis: Zuwanderungsgeschichte ermittelt mit MigraPro (standardisiertes Software-Verfahren der deutschen Städtestatistik)

Quelle: Stadt Wolfsburg - Melderegister - Auswertung Referat Strategische Planung, Stadtentwicklung, Statistik

Bevölkerungspyramide: Zuwanderungsgeschichte



28.644 Deutsche mit ZG
22,8 %

79.992 Deutsche ohne ZG
63,7 %

16.914 Ausländer/innen
13,5 %



125.550 Einwohner/innen insgesamt
davon 36,3 % mit ZG

Stichtag 31.12.2015

Hinweis: Zuwanderungsgeschichte ermittelt mit MigraPro (standardisiertes Software-Verfahren der deutschen Städtestatistik)
ZG = Zuwanderungsgeschichte

Quelle: Stadt Wolfsburg - Melderegister - Auswertung Referat Strategische Planung, Stadtentwicklung, Statistik

Bevölkerung mit Zuwanderungsgeschichte nach Altersgruppen

2015

Stadt-/ Ortsteil*	Bevölkerung mit Zuwanderungsgeschichte					Bevölkerung insgesamt
	unter 18 Jahre	18 bis unter 65 Jahre	65 Jahre und älter	Insgesamt		
				absolut	Anteil an Bevölkerung insgesamt	
Almke*	25	115	17	157	20,1%	780
Alt-Wolfsburg	24	68	29	121	31,3%	387
Barnstorf*	50	131	21	202	16,3%	1.240
Brackstedt*	299	461	33	793	44,0%	1.801
Detmerode	615	1.664	676	2.955	38,9%	7.602
Ehmen*	413	730	272	1.415	25,0%	5.655
Eichelkamp	126	484	91	701	38,4%	1.824
Fallersleben*	521	1.623	660	2.804	25,4%	11.035
Hageberg	37	143	85	265	30,4%	872
Hattorf*	170	275	54	499	25,2%	1.978
Hehlingen*	103	240	63	406	22,9%	1.776
Heiligendorf*	101	202	92	395	19,0%	2.075
Hellwinkel	379	974	246	1.599	39,4%	4.061
Heßlingen	80	335	26	441	65,7%	671
Hohenstein	241	899	180	1.320	42,9%	3.075
Kästorf*	148	442	67	657	47,5%	1.384
Klieversberg	58	136	71	265	24,4%	1.085
Köhlerberg	137	396	111	644	41,3%	1.558
Kreuzheide	185	468	92	745	38,3%	1.945
Laagberg	589	1.697	363	2.649	45,4%	5.837
Mörse*	461	811	210	1.482	38,0%	3.903
Neindorf*	45	102	39	186	13,5%	1.382
Neuhaus*	78	231	56	365	22,6%	1.613
Nordsteimke*	250	600	114	964	35,8%	2.696
Rabenberg	118	440	142	700	29,4%	2.380
Reislingen*	450	1.588	370	2.408	39,8%	6.046
Rothenfelde	66	220	68	354	57,8%	612
Sandkamp*	30	108	30	168	27,0%	622
Schillerteich	243	567	184	994	42,8%	2.324
Stadtmitte	484	1.798	342	2.624	49,1%	5.341
Steimker Berg	38	139	102	279	20,4%	1.369
Sülfeld*	181	398	165	744	25,0%	2.977
Teichbreite	258	711	225	1.194	35,2%	3.388
Tiergartenbreite	261	852	315	1.428	34,2%	4.176
Velstove*	93	199	47	339	32,8%	1.032
Vorsfelde*	819	2.187	715	3.721	29,0%	12.815
Warmenau*	22	68	11	101	20,5%	493
Wendschott*	203	447	146	796	26,7%	2.976
Westhagen	1.588	3.973	801	6.362	67,3%	9.450
Wohlthberg	282	830	204	1.316	39,7%	3.314
Kernstadt	5.809	16.794	4.353	26.956	44,0%	61.271
Ortsteile*	4.462	10.958	3.182	18.602	28,9%	64.279
Insgesamt	10.271	27.752	7.535	45.558	36,3%	125.550

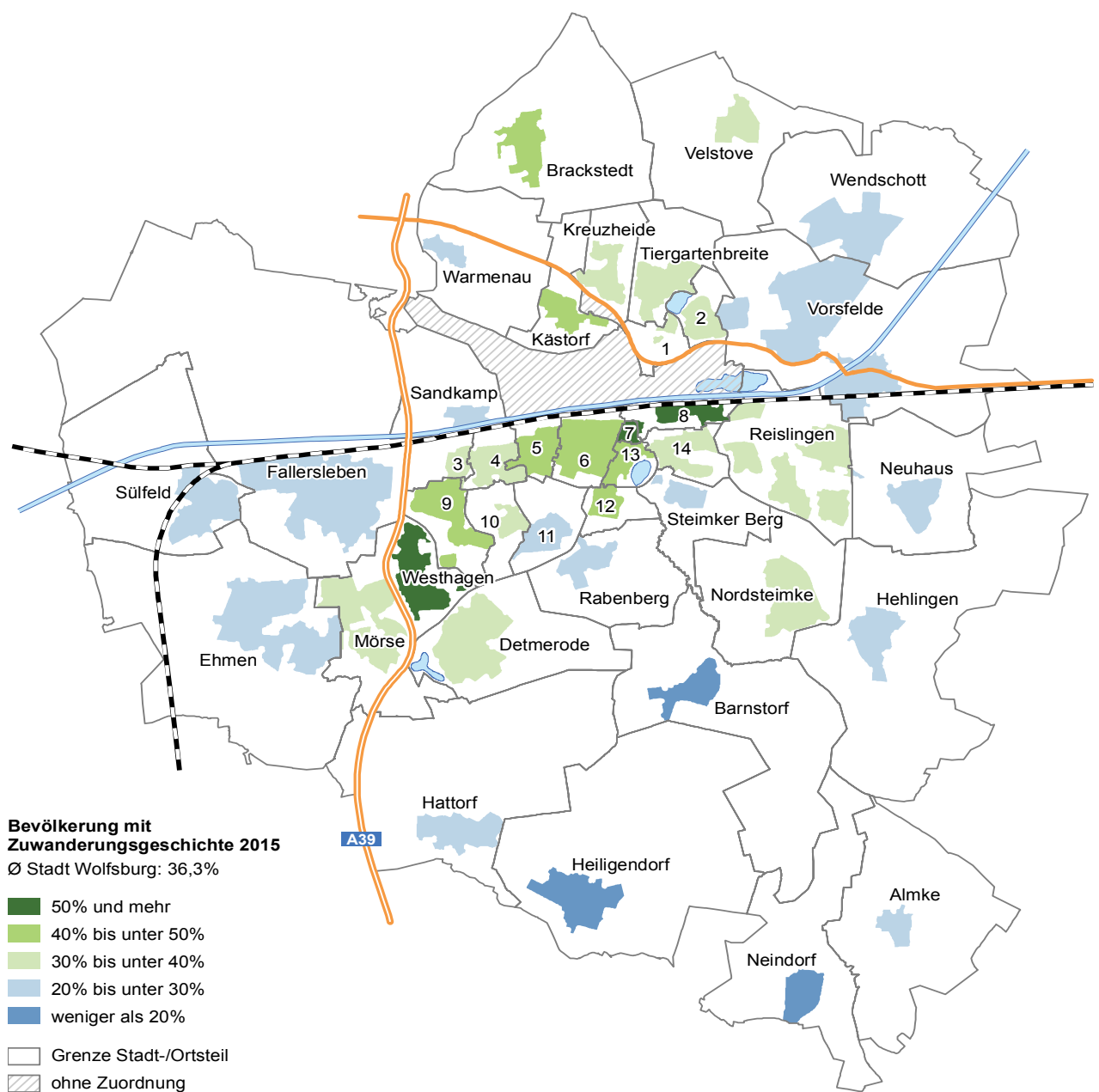
Stichtag 31.12.2015

* Ortsteile

Hinweis: Zuwanderungsgeschichte ermittelt mit MigraPro (standardisiertes Software-Verfahren der deutschen Städtestatistik)

Quelle: Stadt Wolfsburg - Melderegister - Auswertung Referat Strategische Planung, Stadtentwicklung, Statistik

Anteil der Bevölkerung mit Zuwanderungsgeschichte an der Gesamtbevölkerung am 31.12.2015



- | | | | |
|-------------------|-----------------|-------------------|--------------------|
| 1 - Alt-Wolfsburg | 5 - Hohenstein | 9 - Laagberg | 12 - Köhlerberg |
| 2 - Teichbreite | 6 - Stadtmitte | 10 - Eichelkamp | 13 - Schillerteich |
| 3 - Hageberg | 7 - Rothenfelde | 11 - Klieversberg | 14 - Hellwinkel |
| 4 - Wohltberg | 8 - Heßlingen | | |



Hinweis: Zuwanderungsgeschichte ermittelt mit MigraPro (standardisiertes Software-Verfahren der deutschen Städtestatistik)
 Quelle: Stadt Wolfsburg - Melderegister - Auswertung Referat Strategische Planung, Stadtentwicklung, Statistik

Kartengrundlagen: Auszug aus den Geobasisdaten der Niedersächsischen Vermessungs- und Katasterverwaltung, © 2015 LGLN
 © OpenStreetMap-Mitwirkende - Veröffentlicht unter Open Database Licence (ODbL), 2015; Verwaltungsgrenzen der Stadt Wolfsburg, Geschäftsbereich IT – 15-3 GIS, 2012;

Kartographie: Stadt Wolfsburg - Referat Strategische Planung, Stadtentwicklung, Statistik (eigene Darstellung - generalisiert)

Ausländische Bevölkerung nach der ersten Staatsangehörigkeit

2014 und 2015

Staatsangehörigkeit	2014				2015			
	männlich	weiblich	Insg.	darunter unter 18 Jahren	männlich	weiblich	Insg.	darunter unter 18 Jahren
Italien	3.113	2.251	5.364	352	3.198	2.303	5.501	348
Polen	509	638	1.147	131	550	666	1.216	146
Syrien	288	288	576	212	556	415	971	324
Türkei	325	290	615	69	319	307	626	66
Tunesien	253	145	398	23	263	156	419	29
Russische Föderation	124	255	379	37	127	271	398	36
Portugal	300	152	452	46	233	139	372	43
Mexiko	142	127	269	65	179	162	341	87
Rumänien	122	129	251	38	164	158	322	51
ungeklärt/staatenlos	58	75	133	70	149	192	341	152
China	165	147	312	26	155	160	315	23
Indien	164	72	236	27	200	92	292	34
Irak	98	92	190	57	158	129	287	75
Kosovo	115	122	237	53	136	144	280	69
Spanien	127	120	247	21	146	125	271	29
Brasilien	98	134	232	45	112	151	263	49
Serbien	80	98	178	58	109	112	221	82
Ungarn	111	62	173	15	138	75	213	26
Serbien und Montenegro	125	116	241	50	104	101	205	42
Griechenland	112	80	192	14	120	81	201	13
Tschechische Republik	64	74	138	15	95	88	183	30
Kroatien	68	55	123	14	109	65	174	18
Österreich	98	61	159	6	108	65	173	6
Ukraine	38	99	137	16	48	108	156	16
Slowakei	65	63	128	28	80	66	146	37
Afghanistan	24	21	45	12	88	56	144	42
Vietnam	56	73	129	16	64	75	139	18
Sudan (ohne Südsudan)	13	3	16	.	129	6	135	.
Bosnien und Herzegowina	54	53	107	11	61	56	117	9
Niederlande	62	43	105	10	70	43	113	10
Thailand	9	102	111	5	8	103	111	4
Bulgarien	43	30	73	3	52	50	102	6
Kasachstan	35	59	94	7	37	56	93	8
Großbritannien	48	39	87	3	49	42	91	5
Frankreich	46	36	82	5	46	34	80	3
Libanon	48	30	78	11	49	30	79	8
USA	33	38	71	6	39	39	78	9
Montenegro	18	15	33	11	42	35	77	30
Mazedonien	25	36	61	13	35	39	74	17
Algerien	24	9	33	.	56	8	64	.
Serbien mit Kosovo (alt)	36	32	68	19	32	30	62	19
Eritrea	5	28	33	6	27	34	61	15
Iran	24	23	47	6	32	28	60	7

Stichtag jeweils 31.12.

Hinweis: dargestellt werden Staatsangehörigkeiten mit mehr als 60 in Wolfsburg lebenden Personen zum Stichtag 31.12.2015

Quelle: Stadt Wolfsburg - Melderegister - Auswertung Referat Strategische Planung, Stadtentwicklung, Statistik

Haushalte nach Anzahl der Personen im Haushalt

2015

Stadt-/ Ortsteil*	1-Personen-Haushalt	2-Personen-Haushalt	3-Personen-Haushalt	4-Personen-Haushalt	5 oder mehr Personen-Haushalt	Insgesamt
Almke*	132	117	66	43	11	369
Alt-Wolfsburg	152	76	27	12	1	268
Barnstorf*	167	171	107	90	23	558
Brackstedt*	135	180	158	161	46	680
Detmerode	1.844	1.476	529	276	100	4.225
Ehmen*	940	764	467	381	121	2.673
Eichelkamp	839	290	107	45	19	1.300
Fallersleben*	3.101	1.976	778	402	128	6.385
Hageberg	277	179	53	27	7	543
Hattorf*	254	247	183	149	34	867
Hehlingen*	257	264	160	107	37	825
Heiligendorf*	372	328	188	103	32	1.023
Hellwinkel	1.282	644	266	142	63	2.397
Heßlingen	254	72	26	11	9	372
Hohenstein	1.352	480	185	79	28	2.124
Kästorf*	260	192	92	84	33	661
Klieversberg	244	205	69	46	14	578
Köhlerberg	608	217	102	54	28	1.009
Kreuzheide	325	300	156	129	39	949
Laagberg	1.901	880	380	227	90	3.478
Mörse*	494	503	342	254	90	1.683
Neindorf*	264	177	140	85	16	682
Neuhaus*	253	211	127	130	29	750
Nordsteinke*	293	348	227	203	63	1.134
Rabenberg	1.081	454	119	49	11	1.714
Reislingen*	1.059	915	558	308	85	2.925
Rothenfelde	261	97	29	11	14	412
Sandkamp*	218	83	57	28	5	391
Schillerteich	834	323	130	72	52	1.411
Stadtmitte	3.128	714	196	114	71	4.223
Steimker Berg	352	182	83	36	10	663
Sülfeld*	451	480	262	184	51	1.428
Teichbreite	1.032	672	212	96	34	2.046
Tiergartenbreite	1.379	673	294	125	44	2.515
Velstove*	107	140	94	78	18	437
Vorsfelde*	2.962	2.123	989	587	153	6.814
Warmenau*	112	82	39	26	6	265
Wendschott*	411	444	265	203	47	1.370
Westhagen	2.139	1.292	597	388	285	4.701
Wohlberg	1.328	548	160	109	31	2.176
Kernstadt	20.612	9.774	3.720	2.048	950	37.104
Ortsteile*	12.242	9.745	5.299	3.606	1.028	31.920
Insgesamt	32.854	19.519	9.019	5.654	1.978	69.024

Stichtag 31.12.2015

* Ortsteile

Hinweis: Berechnung der Haushalte mit HHGEN (standardisiertes Software-Verfahren der deutschen Städtestatistik)

Quelle: Stadt Wolfsburg - Melderegister - Auswertung Referat Strategische Planung, Stadtentwicklung, Statistik

Haushalte nach Haushaltstypen

2015

Stadt-/ Ortsteil*	Einpersonenhaushalte	Ehe-/Paare ohne Kind(er), eventuell weitere Personen	Ehe-/Paare mit Kind(ern), eventuell weitere Personen	Alleinerziehende/r mit Kind(ern), eventuell weitere Personen	Sonstiger Mehrpersonenhaushalt ohne Kind(er)	Insgesamt
Almke*	132	139	56	16	26	369
Alt-Wolfsburg	152	72	24	2	18	268
Barnstorf*	167	210	122	21	38	558
Brackstedt*	135	208	277	27	33	680
Detmerode	1.844	1.460	470	168	283	4.225
Ehmen*	940	913	606	79	135	2.673
Eichelkamp	839	262	97	44	58	1.300
Fallersleben*	3.101	2.028	689	198	369	6.385
Hageberg	277	185	47	9	25	543
Hattorf*	254	298	240	30	45	867
Hehlingen*	257	336	149	36	47	825
Heiligendorf*	372	387	172	36	56	1.023
Hellwinkel	1.282	583	268	124	140	2.397
Heßlingen	254	71	28	3	16	372
Hohenstein	1.352	411	154	97	110	2.124
Kästorf*	260	226	118	24	33	661
Klieversberg	244	219	63	11	41	578
Köhlerberg	608	192	112	45	52	1.009
Kreuzheide	325	359	173	38	54	949
Laagberg	1.901	812	432	168	165	3.478
Mörse*	494	612	438	58	81	1.683
Neindorf*	264	207	145	36	30	682
Neuhaus*	253	274	165	23	35	750
Nordsteinke*	293	410	308	53	70	1.134
Rabenberg	1.081	401	101	44	87	1.714
Reislingen*	1.059	1.119	466	121	160	2.925
Rothenfelde	261	80	35	17	19	412
Sandkamp*	218	96	50	6	21	391
Schillerteich	834	290	143	71	73	1.411
Stadtmitte	3.128	514	222	167	192	4.223
Steimker Berg	352	186	70	12	43	663
Sülfeld*	451	555	287	42	93	1.428
Teichbreite	1.032	638	202	78	96	2.046
Tiergartenbreite	1.379	644	211	111	170	2.515
Velstove*	107	163	119	15	33	437
Vorsfelde*	2.962	2.140	946	359	407	6.814
Warmenau*	112	90	37	12	14	265
Wendschott*	411	509	318	52	80	1.370
Westhagen	2.139	1.327	751	238	246	4.701
Wohlthberg	1.328	456	196	99	97	2.176
Kernstadt	20.612	9.162	3.799	1.546	1.985	37.104
Ortsteile*	12.242	10.920	5.708	1.244	1.806	31.920
Insgesamt	32.854	20.082	9.507	2.790	3.791	69.024

Stichtag 31.12.2015

* Ortsteile

Hinweis: Berechnung der Haushalte mit HHGEN (standardisiertes Software-Verfahren der deutschen Städtestatistik)

Quelle: Stadt Wolfsburg - Melderegister - Auswertung Referat Strategische Planung, Stadtentwicklung, Statistik

Haushalte nach der ersten Staatsangehörigkeit

2015

Stadt-/ Ortsteil*	deutscher Haushalt	gemischter Haushalt (mit deutschen und nichtdeutschen Partnern)	ausländischer Haushalt	Insgesamt
Almke*	349	11	9	369
Alt-Wolfsburg	232	15	21	268
Barnstorf*	525	14	19	558
Brackstedt*	580	48	52	680
Detmerode	3.666	229	330	4.225
Ehmen*	2.435	108	130	2.673
Eichelkamp	1.081	68	151	1.300
Fallersleben*	5.708	226	451	6.385
Hageberg	475	21	47	543
Hattorf*	800	32	35	867
Hehlingen*	764	29	32	825
Heiligendorf*	956	27	40	1.023
Hellwinkel	1.965	154	278	2.397
Heßlingen	271	20	81	372
Hohenstein	1.679	96	349	2.124
Kästorf*	530	38	93	661
Klieversberg	516	19	43	578
Köhlerberg	784	43	182	1.009
Kreuzheide	841	38	70	949
Laagberg	2.862	190	426	3.478
Mörse*	1.524	81	78	1.683
Neindorf*	646	18	18	682
Neuhaus*	679	35	36	750
Nordsteimke*	991	47	96	1.134
Rabenberg	1.512	63	139	1.714
Reislingen*	2.544	135	246	2.925
Rothenfelde	260	21	131	412
Sandkamp*	328	11	52	391
Schillerteich	1.164	73	174	1.411
Stadtmitte	3.184	176	863	4.223
Steimker Berg	580	25	58	663
Sülfeld*	1.324	44	60	1.428
Teichbreite	1.700	111	235	2.046
Tiergartenbreite	2.168	110	237	2.515
Velstove*	388	27	22	437
Vorsfelde*	5.943	264	607	6.814
Warmenau*	240	7	18	265
Wendschott*	1.211	67	92	1.370
Westhagen	3.581	410	710	4.701
Wohltberg	1.760	103	313	2.176
Kernstadt	30.281	1.985	4.838	37.104
Ortsteile*	28.465	1.269	2.186	31.920
Insgesamt	58.746	3.254	7.024	69.024

Stichtag 31.12.2015

* Ortsteile

Hinweis: Berechnung der Haushalte mit HHGEN (standardisiertes Software-Verfahren der deutschen Städtestatistik)

Quelle: Stadt Wolfsburg - Melderegister - Auswertung Referat Strategische Planung, Stadtentwicklung, Statistik

Haushalte nach Anzahl der Kinder im Haushalt

2015

Stadt-/ Ortsteil*	keine Kinder im Haushalt	1 Kind im Haushalt	2 Kinder im Haushalt	3 oder mehr Kinder im Haushalt	Insgesamt
Almke*	297	43	24	5	369
Alt-Wolfsburg	242	16	10	-	268
Barnstorf*	415	63	65	15	558
Brackstedt*	376	129	149	26	680
Detmerode	3.587	349	223	66	4.225
Ehmen*	1.988	304	302	79	2.673
Eichelkamp	1.159	91	43	7	1.300
Fallersleben*	5.498	513	304	70	6.385
Hageberg	487	27	26	3	543
Hattorf*	597	133	113	24	867
Hehlingen*	640	97	69	19	825
Heiligendorf*	815	117	72	19	1.023
Hellwinkel	2.005	234	115	43	2.397
Heßlingen	341	17	7	7	372
Hohenstein	1.873	167	66	18	2.124
Kästorf*	519	76	55	11	661
Klieversberg	504	33	31	10	578
Köhlerberg	852	84	46	27	1.009
Kreuzheide	738	99	93	19	949
Laagberg	2.878	354	185	61	3.478
Mörse*	1.187	233	209	54	1.683
Neindorf*	501	115	57	9	682
Neuhaus*	562	102	72	14	750
Nordsteinke*	773	156	170	35	1.134
Rabenberg	1.569	98	41	6	1.714
Reislingen*	2.338	364	182	41	2.925
Rothenfelde	360	32	10	10	412
Sandkamp*	335	36	19	1	391
Schillerteich	1.197	111	70	33	1.411
Stadtmitte	3.834	221	112	56	4.223
Steimker Berg	581	44	33	5	663
Sülfeld*	1.099	173	124	32	1.428
Teichbreite	1.766	172	88	20	2.046
Tiergartenbreite	2.193	192	103	27	2.515
Velstove*	303	69	57	8	437
Vorsfelde*	5.509	786	429	90	6.814
Warmenau*	216	28	20	1	265
Wendschott*	1.000	188	153	29	1.370
Westhagen	3.712	443	340	206	4.701
Wohlberg	1.881	185	84	26	2.176
Kernstadt	31.759	2.969	1.726	650	37.104
Ortsteile*	24.968	3.725	2.645	582	31.920
Insgesamt	56.727	6.694	4.371	1.232	69.024

Stichtag 31.12.2015

* Ortsteile

Hinweis: Berechnung der Haushalte mit HHGEN (standardisiertes Software-Verfahren der deutschen Städtestatistik)

Quelle: Stadt Wolfsburg - Melderegister - Auswertung Referat Strategische Planung, Stadtentwicklung, Statistik

Bevölkerung nach dem Familienstand

2015

Stadt-/ Ortsteil*	ledig**		verheiratet		verwitwet		geschieden	
	männlich	weiblich	männlich	weiblich	männlich	weiblich	männlich	weiblich
Almke*	168	121	183	183	13	22	27	28
Alt-Wolfsburg	78	61	88	83	7	27	14	29
Barnstorf*	261	215	319	317	13	57	28	30
Brackstedt*	395	361	469	473	8	37	27	29
Detmerode	1.384	1.080	1.901	1.858	142	625	225	364
Ehmen*	1.161	982	1.473	1.455	55	233	140	149
Eichelkamp	507	338	325	311	28	127	80	101
Fallersleben*	2.224	1.748	2.608	2.563	163	785	344	513
Hageberg	173	118	224	228	9	60	23	34
Hattorf*	427	312	530	523	15	79	45	47
Hehlingen*	339	296	462	462	24	86	45	62
Heiligendorf*	383	303	547	543	34	163	40	62
Hellwinkel	843	749	801	806	73	302	159	232
Heßlingen	188	100	88	74	4	20	41	25
Hohenstein	852	590	523	537	46	185	148	177
Kästorf*	292	239	336	334	19	55	41	38
Klieversberg	152	146	288	283	28	125	28	33
Köhlerberg	371	310	294	296	19	101	56	107
Kreuzheide	355	328	522	513	29	113	29	53
Laagberg	1.476	1.145	1.157	1.153	64	297	209	323
Mörse*	744	655	1.024	1.009	44	131	71	80
Neindorf*	309	250	328	328	19	65	31	51
Neuhaus*	319	298	430	420	15	48	33	49
Nordsteimke*	543	499	709	706	25	86	50	77
Rabenberg	500	411	458	459	48	212	108	147
Reislingen*	1.217	960	1.539	1.532	58	221	158	224
Rothenfelde	201	107	108	101	10	32	19	30
Sandkamp*	155	90	142	136	11	52	17	17
Schillerteich	551	441	409	419	39	209	81	168
Stadtmitte	1.766	1.087	718	679	63	313	292	354
Steimker Berg	213	198	274	263	47	252	43	76
Sülfeld*	557	467	819	820	37	141	65	71
Teichbreite	649	542	773	778	77	313	110	143
Tiergartenbreite	861	657	837	821	79	395	172	255
Velstove*	206	176	277	276	11	44	24	18
Vorsfelde*	2.692	2.125	2.974	2.968	225	823	394	548
Warmenau*	113	74	121	117	5	22	20	21
Wendschott*	595	470	788	786	40	151	63	83
Westhagen	2.263	1.772	2.080	2.047	92	426	276	379
Wohlberg	818	614	609	610	48	216	147	172
Kernstadt	14.201	10.794	12.477	12.319	952	4.350	2.260	3.202
Ortsteile*	13.100	10.641	16.078	15.951	834	3.301	1.663	2.197
Insgesamt	27.301	21.435	28.555	28.270	1.786	7.651	3.923	5.399

Stichtag 31.12.

* Ortsteile

** inklusive Kinder

Hinweis: Am 31.12.2015 lebten 119 Personen in einer Lebenspartnerschaft. Die Daten sind bei dem Familienstand "verheiratet" einbezogen. 11 aufgehobene Lebenspartnerschaften sind bei dem Familienstand "geschieden" einbezogen.

2 aufgelöste Lebenspartnerschaften durch Tod sind bei dem Familienstand "verwitwet" einbezogen. Bei 1.230 Personen ist der Familienstand unbekannt.

Eheschließungen und Ehescheidungen

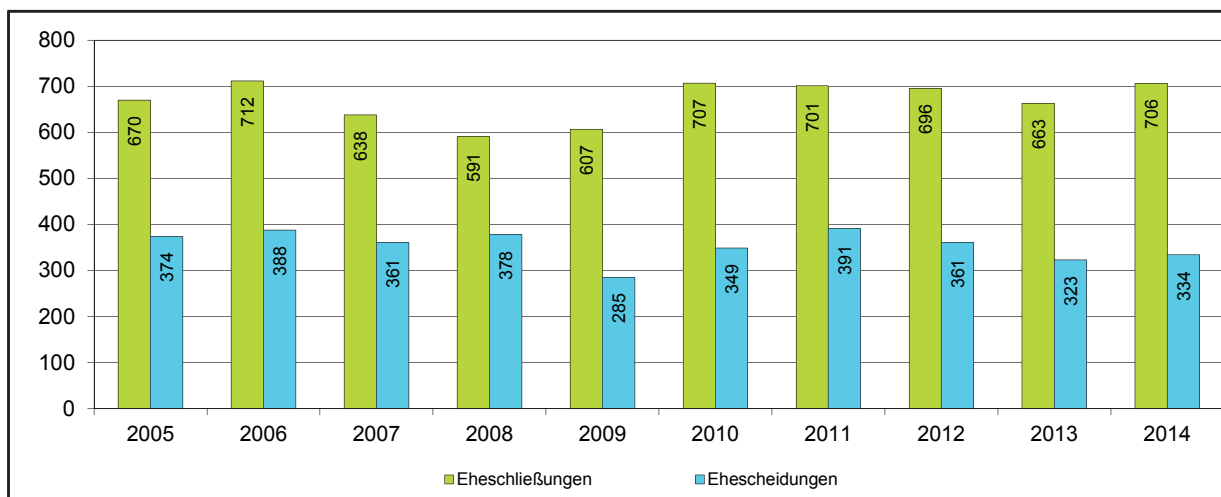
Entwicklung in den letzten 10 Jahren

Eheschließungen

Zeitbezug	Insgesamt	zwischen deutschen Partnern	zwischen ausländischen Partnern	zwischen deutschen und ausländischen Partnern
2005	670	542	22	106
2006	712	588	23	101
2007	638	512	26	100
2008	591	492	23	76
2009	607	499	31	77
2010	707	563	31	113
2011	701	556	27	118
2012	696	575	18	103
2013	663	532	24	107
2014	706	573	31	102

Ehescheidungen

Zeitbezug	Insgesamt	Beantragt von		
		dem Mann	der Frau	beiden
2005	374	155	215	4
2006	388	177	198	13
2007	361	138	210	13
2008	378	158	217	3
2009	285	125	153	7
2010	349	160	178	11
2011	391	199	191	1
2012	361	172	189	-
2013	323	161	161	1
2014	334	163	171	-



Daten für 2015 lagen bei Redaktionsschluss noch nicht vor.

Quelle: Landesamt für Statistik Niedersachsen (LSN)

Bevölkerung nach der Religionszugehörigkeit

2014 und 2015

Stadt-/ Ortsteil*	2014				2015			
	evange- lisch	katho- lisch	andere / ohne	Insgesamt	evange- lisch	katho- lisch	andere / ohne	Insgesamt
Almke*	337	66	321	724	349	69	362	780
Alt-Wolfsburg	138	64	184	386	137	71	179	387
Barnstorf*	578	195	478	1.251	554	205	481	1.240
Brackstedt*	611	336	800	1.747	620	332	849	1.801
Detmerode	2.727	1.515	3.452	7.694	2.611	1.494	3.497	7.602
Ehmen*	2.334	695	2.591	5.620	2.331	686	2.638	5.655
Eichelkamp	594	317	870	1.781	564	324	936	1.824
Fallersleben*	4.659	1.509	4.887	11.055	4.500	1.496	5.039	11.035
Hageberg	325	170	384	879	306	168	398	872
Hattorf*	871	237	886	1.994	836	222	920	1.978
Hehlingen*	852	217	756	1.825	793	208	775	1.776
Heiligendorf*	978	285	796	2.059	961	283	831	2.075
Hellwinkel	1.337	756	1.914	4.007	1.272	749	2.040	4.061
Heßlingen	138	98	344	580	125	98	448	671
Hohenstein	964	605	1.455	3.024	956	594	1.525	3.075
Kästorf*	479	285	579	1.343	473	281	630	1.384
Klieversberg	452	183	476	1.111	423	188	474	1.085
Köhlerberg	427	297	763	1.487	421	307	830	1.558
Kreuzheide	713	331	905	1.949	692	340	913	1.945
Laagberg	1.778	1.108	2.887	5.773	1.746	1.138	2.953	5.837
Mörse*	1.402	588	1.777	3.767	1.389	606	1.908	3.903
Neindorf*	654	137	595	1.386	649	138	595	1.382
Neuhaus*	604	259	752	1.615	579	251	783	1.613
Nordsteimke*	1.120	564	1.031	2.715	1.106	549	1.041	2.696
Rabenberg	793	421	1.126	2.340	762	402	1.216	2.380
Reislingen*	2.023	1.192	2.727	5.942	1.953	1.174	2.919	6.046
Rothenfelde	135	113	330	578	136	123	353	612
Sandkamp*	259	95	259	613	249	96	277	622
Schillerteich	669	478	1.177	2.324	636	464	1.224	2.324
Stadtmitte	1.332	936	3.006	5.274	1.289	971	3.081	5.341
Steimker Berg	566	254	532	1.352	569	268	532	1.369
Sülfeld*	1.289	392	1.298	2.979	1.266	385	1.326	2.977
Teichbreite	1.155	711	1.440	3.306	1.144	704	1.540	3.388
Tiergartenbreite	1.526	710	1.849	4.085	1.480	722	1.974	4.176
Velstove*	426	181	369	976	448	187	397	1.032
Vorsfelde*	5.298	2.088	5.337	12.723	5.167	2.105	5.543	12.815
Warmenau*	251	54	193	498	235	54	204	493
Wendschott*	1.246	492	1.236	2.974	1.216	458	1.302	2.976
Westhagen	2.712	1.715	5.146	9.573	2.610	1.593	5.247	9.450
Wohlberg	1.027	607	1.538	3.172	978	594	1.742	3.314
Kernstadt	19.508	11.389	29.778	60.675	18.857	11.312	31.102	61.271
Ortsteile*	26.271	9.867	27.668	63.806	25.674	9.785	28.820	64.279
Insgesamt	45.779	21.256	57.446	124.481	44.531	21.097	59.922	125.550

Stichtag jeweils 31.12.

* Ortsteile

Quelle: Stadt Wolfsburg - Melderegister - Auswertung Referat Strategische Planung, Stadtentwicklung, Statistik

Kirchenaustritte

2007 - 2015

Jahr	Insgesamt	evangelisch-lutherisch	römisch-katholisch	verschiedene
2007	660	480	168	12
2008	749	556	184	9
2009	747	556	183	8
2010	647	437	202	8
2011	706	498	198	10
2012	742	509	222	11
2013	929	630	286	13
2014	1.204	847	347	10
2015	1.027	735	286	6

Einbürgerungen

2007 - 2015

Jahr	Insgesamt	männlich	weiblich
2007	216	105	111
2008	137	63	74
2009	190	95	95
2010	194	103	91
2011	203	95	108
2012	222	111	111
2013	252	127	125
2014	254	122	132
2015	290	142	148

Quelle: Stadt Wolfsburg - Geschäftsbereich Bürgerdienste - Standesamt

Geburten

Entwicklung in den letzten 6 Jahren

Stadt-/ Ortsteil*	2010	2011	2012	2013	2014	2015
Almke*	4	.	8	.	10	6
Alt-Wolfsburg	3	.	.	4	6	.
Barnstorf*	4	9	10	12	13	5
Brackstedt*	25	18	24	35	32	30
Detmerode	45	51	58	60	72	60
Ehmen*	56	45	53	62	60	74
Eichelkamp	19	11	12	22	15	22
Fallersleben*	78	75	96	91	97	87
Hageberg	3	.	.	.	4	9
Hattorf*	17	19	16	19	27	27
Hehlingen*	10	13	18	12	12	6
Heiligendorf*	14	13	12	12	15	25
Hellwinkel	35	36	37	42	38	40
Heßlingen	4	4	.	.	10	9
Hohenstein	20	31	26	29	37	35
Kästorf*	11	11	9	9	11	11
Klieversberg	4	4	4	9	8	10
Köhlerberg	13	22	12	19	23	22
Kreuzheide	13	12	18	11	18	17
Laagberg	42	62	63	61	54	70
Mörse*	37	19	45	48	45	32
Neindorf*	10	13	9	15	16	13
Neuhaus*	7	5	6	8	12	8
Nordsteinke*	33	31	22	26	19	14
Rabenberg	17	9	17	10	19	27
Reislingen*	36	50	44	39	40	57
Rothenfelde	10	4	4	3	6	.
Sandkamp*	6	.	3	6	6	9
Schillerteich	20	24	22	19	29	24
Stadtmitte	46	38	54	62	61	68
Steimker Berg	12	4	16	3	9	8
Sülfeld*	29	26	31	10	31	34
Teichbreite	23	28	20	22	32	46
Tiergartenbreite	27	23	35	32	30	21
Velstove*	8	7	6	9	13	8
Vorsfelde*	107	91	93	99	121	119
Warmenau*	3	8	6	.	8	6
Wendschott*	26	26	28	34	34	34
Westhagen	85	97	95	95	91	125
Wohlberg	27	34	33	35	28	45
Kernstadt	468	499	532	541	590	664
Ortsteile*	521	483	539	550	622	605
Insgesamt	989	982	1.071	1.091	1.212	1.269

* Ortsteile

Hinweis: 2013 und 2014 wurden Korrekturen der Stadt- und Ortsteilzuordnungen an rund 70 Anschriften vorgenommen; siehe hierzu Seite 2.

Quelle: Stadt Wolfsburg - Melderegister - Auswertung Referat Strategische Planung, Stadtentwicklung, Statistik

Sterbefälle

Entwicklung in den letzten 6 Jahren

Stadt-/ Ortsteil*	2010	2011	2012	2013	2014	2015
Almke*	6	9	11	11	3	.
Alt-Wolfsburg	4	8	4	6	8	6
Barnstorf*	9	13	12	8	10	8
Brackstedt*	6	.	8	.	8	8
Detmerode	99	100	85	106	100	119
Ehmen*	39	34	34	26	43	38
Eichelkamp	14	13	15	23	33	16
Fallersleben*	116	128	120	152	146	153
Hageberg	7	7	6	15	11	8
Hattorf*	11	9	14	17	9	12
Hehlingen*	12	9	15	18	17	24
Heiligendorf*	22	29	32	39	37	25
Hellwinkel	36	43	44	36	41	54
Heßlingen	8	5	5	7	4	.
Hohenstein	71	42	39	51	28	37
Kästorf*	12	5	11	5	13	12
Klieversberg	11	51	44	48	31	52
Köhlerberg	14	15	23	22	19	16
Kreuzheide	14	21	23	21	13	21
Laagberg	32	40	48	47	40	45
Mörse*	18	22	22	26	18	34
Neindorf*	14	6	16	16	9	15
Neuhaus*	7	7	8	8	12	6
Nordsteimke*	9	12	23	16	9	21
Rabenberg	27	30	37	38	33	35
Reislingen*	34	38	32	39	32	48
Rothenfelde	6	6	4	6	3	9
Sandkamp*	12	12	9	7	9	7
Schillerteich	67	85	87	75	64	64
Stadtmitte	72	62	76	61	54	85
Steimker Berg	77	92	73	75	81	84
Sülfeld*	19	15	15	23	20	21
Teichbreite	39	37	44	59	47	50
Tiergartenbreite	62	61	80	74	81	78
Velstove*	4	6	3	6	11	5
Vorsfelde*	122	144	121	125	126	132
Warmenau*	3	.	3	.	5	7
Wendschott*	25	15	14	28	19	23
Westhagen	61	61	68	72	62	78
Wohlberg	44	35	42	46	42	40
Kernstadt	765	814	847	888	795	898
Ortsteile*	500	516	523	576	556	602
Insgesamt	1.265	1.330	1.370	1.464	1.351	1.500

* Ortsteile

Hinweis: 2013 und 2014 wurden Korrekturen der Stadt- und Ortsteilzuordnungen an rund 70 Anschriften vorgenommen; siehe hierzu Seite 2.

Quelle: Stadt Wolfsburg - Melderegister - Auswertung Referat Strategische Planung, Stadtentwicklung, Statistik

Wanderungen über die Stadtgrenze und innerstädtische Wanderungen

2015

Stadt-/ Ortsteil*	Wanderungen über die Stadtgrenze			innerstädtische Wanderungen		
	Zuzüge	Fortzüge	Saldo	Zuzüge	Fortzüge	Saldo
Almke*	68	23	45	47	37	10
Alt-Wolfsburg	27	18	9	22	26	-4
Barnstorf*	24	35	-11	32	36	-4
Brackstedt*	64	41	23	83	74	9
Detmerode	404	387	17	456	491	-35
Ehmen*	143	184	-41	218	167	51
Eichelkamp	154	125	29	148	137	11
Fallersleben*	569	504	65	697	729	-32
Hageberg	29	37	-8	42	38	4
Hattorf*	72	78	-6	62	83	-21
Hehlingen*	37	49	-12	50	65	-15
Heiligendorf*	82	72	10	88	71	17
Hellwinkel	272	194	78	244	256	-12
Heßlingen	248	116	132	82	131	-49
Hohenstein	197	155	42	228	220	8
Kästorf*	106	49	57	44	58	-14
Klieversberg	64	55	9	69	51	18
Köhlerberg	94	63	31	156	122	34
Kreuzheide	63	43	20	51	70	-19
Laagberg	307	307	0	435	398	37
Mörse*	240	86	154	134	145	-11
Neindorf*	42	63	-21	94	73	21
Neuhaus*	85	56	29	49	75	-26
Nordsteimke*	48	42	6	73	95	-22
Rabenberg	182	128	54	173	170	3
Reislingen*	318	179	139	249	284	-35
Rothenfelde	88	58	30	67	57	10
Sandkamp*	51	56	-5	33	21	12
Schillerteich	127	113	14	189	161	28
Stadtmitte	830	592	238	595	734	-139
Steimker Berg	83	69	14	169	83	86
Sülfeld*	68	95	-27	104	95	9
Teichbreite	159	135	24	215	156	59
Tiergartenbreite	279	175	104	285	244	41
Velstove*	31	26	5	67	19	48
Vorsfelde*	663	566	97	772	763	9
Warmenau*	33	32	1	19	26	-7
Wendschott*	53	102	-49	145	108	37
Westhagen	638	674	-36	729	849	-120
Wohlberg	281	158	123	236	233	3
Kernstadt	4.526	3.602	924	4.591	4.627	-36
Ortsteile*	2.797	2.338	459	3.060	3.024	36
Insgesamt	7.323	5.940	1.383	7.651	7.651	0

* Ortsteile

Quelle: Stadt Wolfsburg - Melderegister - Auswertung Referat Strategische Planung, Stadtentwicklung, Statistik

Wanderungen

2014 und 2015

nach Landkreisen und kreisfreien Städten der Region Braunschweig-Wolfsburg

Raumbezug	2014		2015	
	Zuzüge nach Wolfsburg	Fortzüge aus Wolfsburg	Zuzüge nach Wolfsburg	Fortzüge aus Wolfsburg
Braunschweig, Stadt	470	450	799	446
Salzgitter, Stadt	56	41	42	68
Gifhorn, Landkreis	814	1.266	760	1.160
Goslar, Landkreis	34	41	27	32
Helmstedt, Landkreis	403	739	387	706
Peine, Landkreis	45	61	47	60
Wolfenbüttel, Landkreis	58	95	67	101
Niedersachsen, Übrige	617	507	736	544
Niedersachsen	2.497	3.200	2.865	3.117

nach Bundesländern und Ausland

Raumbezug	2014		2015	
	Zuzüge nach Wolfsburg	Fortzüge aus Wolfsburg	Zuzüge nach Wolfsburg	Fortzüge aus Wolfsburg
Baden-Württemberg	167	109	140	128
Bayern	143	151	170	169
Berlin	125	164	100	95
Brandenburg	56	40	70	49
Bremen	24	22	18	31
Hamburg	50	75	76	71
Hessen	116	91	110	84
Mecklenburg-Vorpommern	41	16	35	19
Niedersachsen	2.497	3.200	2.865	3.117
Nordrhein-Westfalen	304	219	280	236
Rheinland-Pfalz	48	32	42	42
Saarland	7	4	11	23
Sachsen	91	47	67	58
Sachsen-Anhalt	279	247	296	235
Schleswig-Holstein	61	52	50	61
Thüringen	35	19	36	12
Bundesgebiet insgesamt	4.044	4.488	4.366	4.430
Ausland	2.501	1.106	2.652	1.158
Unbekannt	113	324	305	352
Insgesamt	6.658	5.918	7.323	5.940

Quelle: Stadt Wolfsburg - Melderegister - Auswertung Referat Strategische Planung, Stadtentwicklung, Statistik

Über diesen Bericht hinaus stehen weitere vertiefende Informationen und Daten zur Verfügung.
Sprechen Sie uns gerne an.

Ansprechpartner:

Referat Strategische Planung, Stadtentwicklung, Statistik
Statistikstelle
Lukas Wagner
Telefon: 05361 / 28 - 2843

E-Mail: statistik@stadt.wolfsburg.de
Internet: www.wolfsburg.de/statistik

Kennen Sie schon unser Internet-Auskunftsportal „Statistisches Informationssystem“?
www.wolfsburg.de/statistikportal

